



GOBIERNO
DE ESPAÑA

MINISTERIO
DE EMPLEO
Y SEGURIDAD SOCIAL

SECRETARÍA DE ESTADO
DE LA SEGURIDAD SOCIAL

Afiliación de extranjeros Seguridad Social

Abril 2018



AFILIACIÓN MEDIA DE EXTRANJEROS A LA SEGURIDAD SOCIAL

ÍNDICE

	Página
Radiografía de la situación actual	3
Distribución por regímenes.	4
Afiliación por regímenes, provincias y CC.AA - Unión Europea -	5
Afiliación por regímenes, provincias y CC.AA - NO Unión Europea -	6
Afiliación por regímenes, provincias y CC.AA - TOTAL -	7
Afiliación media por CC.AA (gráfico)	8
Afiliación por género, provincias y CC.AA	9
Evolución de la afiliación media de extranjeros	10
Evolución de la afiliación de extranjeros por provincias y CC.AA	11
Reg. General. Distribución por sectores de actividad	12
Reg. Autónomos. Distribución por sectores de actividad	13
Distribución por países de procedencia	14
CC.AA.	
Andalucía	15
Aragón	18
Asturias	21
Illes Balears	24
Canarias	27
Cantabria	30
Castilla y León	33
Castilla la Mancha	36
Cataluña	39
C. Valenciana	42
Extremadura	45
Galicia	48
Madrid	51
R. de Murcia	54
Navarra	57
País Vasco	60
La Rioja	63
Ceuta	66
Melilla	69

Abril 2018

Afiliados
extranjeros

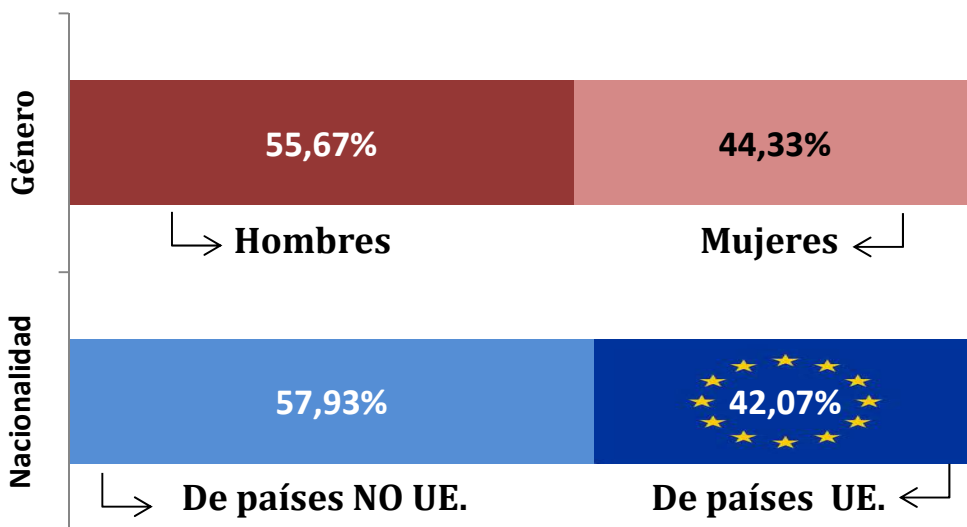
1.930.622

56.809
3,03%

VARIACIÓN
MENSUAL

VARIACIÓN
ANUAL

132.750
7,38%

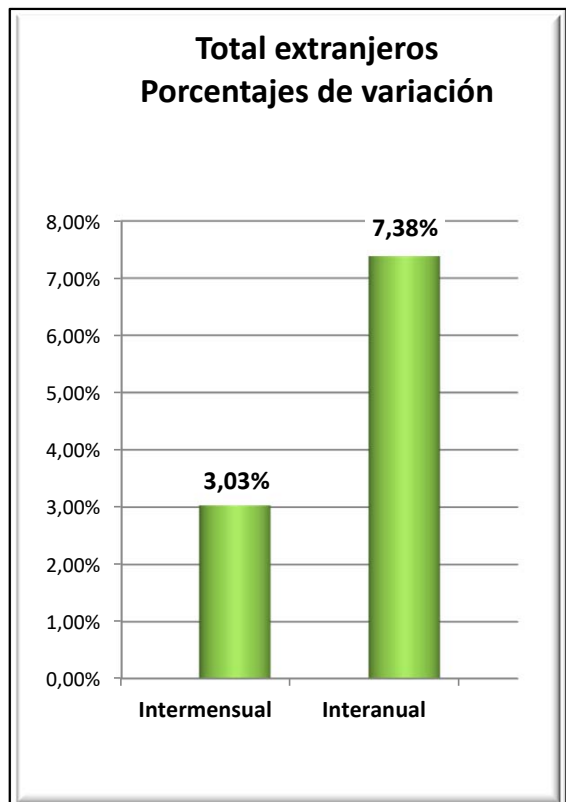
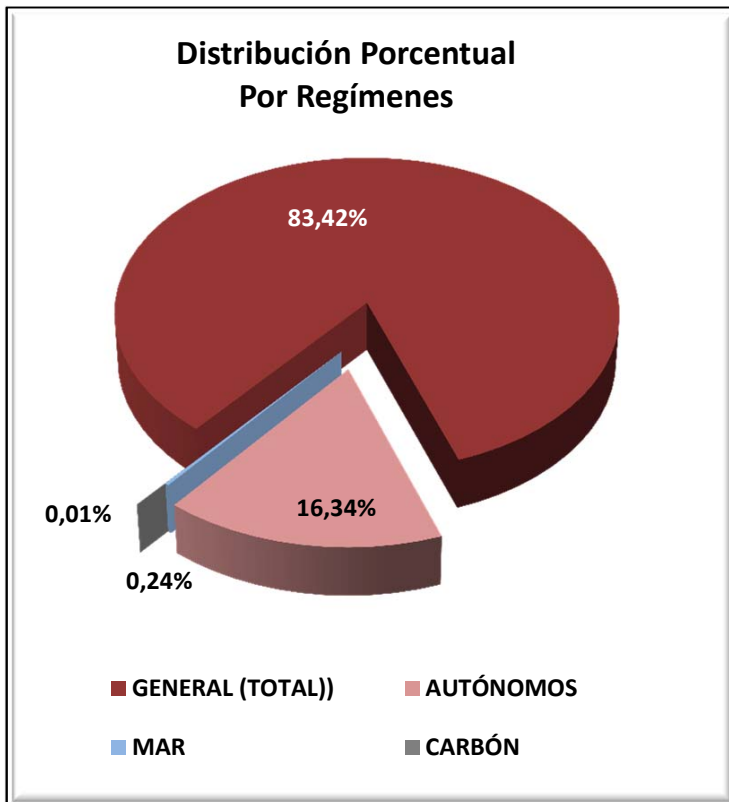


AFILIACIÓN DE EXTRANJEROS DISTRIBUCIÓN POR REGÍMENES

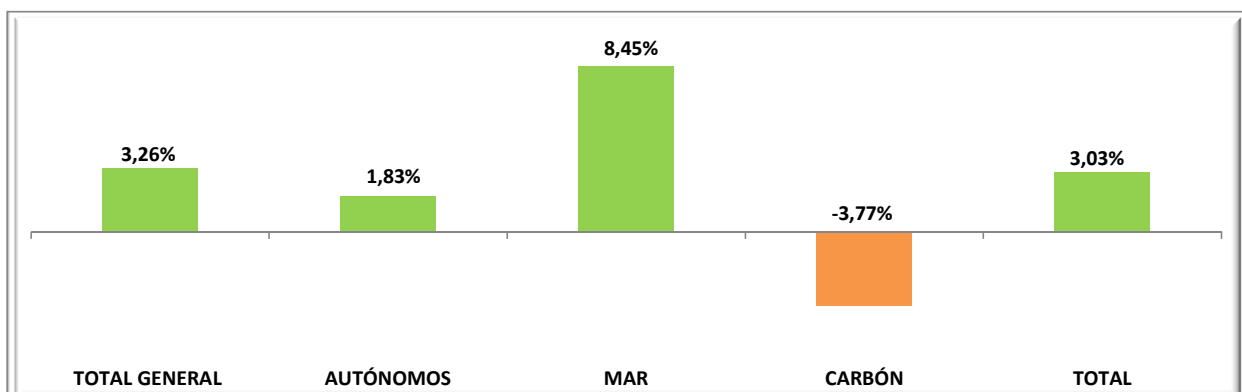
Media abril 2018

	TOTAL GENERAL	General (1)	S.E. Agrario	S.E. Hogar	AUTÓNOMOS	MAR	CARBÓN	TOTAL
DE LA UNIÓN EUROPEA	658.677	529.903	80.109	48.665	152.188	1.142	111	812.118
DE PAÍSES NO UNIÓN EUROPEA	951.816	671.138	148.967	131.712	163.259	3.423	5	1.118.504
TOTAL EXTRANJEROS	1.610.494	1.201.040	229.076	180.377	315.447	4.566	116	1.930.622

(1) No se incluyen los afiliados de los Sistemas Especiales Agrario y Hogar



VARIACIONES MENSUALES POR REGÍMENES (total extranjeros)



EXTRANJEROS PROCEDENTES DE PAÍSES DE LA UNIÓN EUROPEA

Media abril 2018

	TOTAL GENERAL	General (1)	S.E. Agrario	S.E. Hogar	AUTÓNOMOS	MAR	CARBÓN	TOTAL
Almería	16.341	10.543	5.376	422	2.544	7	0	18.892
Cádiz	3.014	2.751	161	101	1.539	14	0	4.567
Córdoba	3.008	1.330	1.552	125	349	0	0	3.357
Granada	6.347	3.729	2.417	200	1.585	2	0	7.934
Huelva	34.452	2.501	31.735	217	692	17	0	35.160
Jaén	1.375	850	453	72	228	0	0	1.603
Málaga	21.887	20.278	809	801	13.689	18	0	35.595
Sevilla	9.036	5.653	3.017	366	1.355	4	0	10.394
ANDALUCÍA	95.460	47.636	45.519	2.305	21.982	62	0	117.503
Huesca	5.799	4.262	1.143	394	638	0	0	6.438
Teruel	3.157	2.698	220	239	381	0	1	3.539
Zaragoza	20.837	16.152	2.076	2.609	3.765	0	0	24.602
ARAGÓN	29.793	23.112	3.440	3.241	4.785	0	1	34.579
ASTURIAS	4.702	3.614	97	992	1.072	17	101	5.893
ILLES BALEARS	33.517	31.743	210	1.565	14.210	124	0	47.851
Las Palmas	18.567	17.905	527	134	7.869	171	0	26.607
S.C.Tenerife	18.119	17.700	317	101	8.206	177	0	26.502
CANARIAS	36.685	35.605	845	235	16.075	348	0	53.108
CANTABRIA	3.380	2.877	82	421	822	15	0	4.217
Ávila	1.276	952	156	168	172	0	0	1.447
Burgos	6.264	5.211	367	686	814	0	0	7.078
León	2.238	1.846	205	187	482	0	9	2.729
Palencia	1.062	916	82	65	135	0	0	1.197
Salamanca	1.607	1.394	94	119	332	0	0	1.939
Segovia	4.246	3.149	805	291	378	0	0	4.624
Soria	1.736	1.499	134	103	135	0	0	1.871
Valladolid	5.262	3.923	788	550	571	0	0	5.833
Zamora	1.120	756	283	81	215	0	0	1.335
CASTILLA-LEÓN	24.812	19.646	2.914	2.251	3.235	0	9	28.055
Albacete	3.662	1.844	1.689	129	327	0	0	3.988
Ciudad Real	4.959	2.709	1.997	253	511	0	0	5.471
Cuenca	4.812	3.037	1.498	277	590	0	0	5.402
Guadalajara	5.886	4.728	607	551	896	0	0	6.782
Toledo	8.380	6.128	1.602	650	1.285	0	0	9.665
CAST.-LA MANCHA	27.698	18.445	7.393	1.859	3.609	0	0	31.307
Barcelona	85.613	83.812	189	1.612	18.946	68	0	104.628
Girona	12.280	11.685	243	353	4.775	51	0	17.106
Lleida	12.603	10.462	1.514	627	1.379	0	0	13.982
Tarragona	13.694	11.826	1.185	683	2.648	58	0	16.400
CATALUÑA	124.191	117.785	3.130	3.276	27.748	177	0	152.116
Alicante	28.525	25.941	1.765	819	13.310	55	0	41.890
Castellón	17.107	13.782	1.256	2.069	2.620	13	0	19.741
Valencia	33.534	25.461	5.638	2.436	7.741	25	0	41.301
C. VALENCIANA	79.166	65.184	8.659	5.324	23.671	94	0	102.931
Badajoz	3.047	1.852	1.029	166	545	0	0	3.592
Cáceres	1.203	821	317	65	275	0	0	1.477
EXTREMADURA	4.250	2.673	1.346	231	820	0	0	5.070
A Coruña	3.826	3.513	120	193	883	58	0	4.767
Lugo	1.778	1.320	353	105	332	63	0	2.172
Ourense	2.005	1.786	66	154	451	0	0	2.456
Pontevedra	4.358	4.149	69	140	1.108	79	0	5.545
GALICIA	11.967	10.768	608	591	2.774	199	0	14.940
C. DE MADRID	139.484	117.142	371	21.972	21.043	38	0	160.565
R. DE MURCIA	13.107	9.332	3.252	523	2.821	11	0	15.939
NAVARRA	8.677	6.896	663	1.119	2.112	0	0	10.790
Araba/Álava	2.561	2.231	122	208	436	0	0	2.997
Gipuzkoa	5.877	5.434	72	371	1.734	14	0	7.625
Bizkaia	6.842	5.306	258	1.278	2.081	44	0	8.967
PAÍS VASCO	15.280	12.970	452	1.857	4.252	58	0	19.590
LA RIOJA	6.385	4.352	1.130	903	1.030	0	0	7.415
CEUTA	43	43	0	0	26	0	0	70
MELILLA	80	80	0	0	100	0	0	180
TOTAL	658.677	529.903	80.109	48.665	152.188	1.142	111	812.118

(1) No se incluyen los afiliados de los Sistemas Especiales Agrario y Hogar

EXTRANJEROS PROCEDENTES DE PAÍSES NO PERTENECIENTES A LA UNIÓN EUROPEA

Media abril 2018

	TOTAL GENERAL	General (1)	S.E. Agrario	S.E. Hogar	AUTÓNOMOS	MAR	CARBÓN	TOTAL
Almería	39.587	9.216	29.856	515	2.362	63	0	42.013
Cádiz	4.392	3.344	200	848	1.862	38	0	6.293
Córdoba	3.284	1.725	799	760	779	0	0	4.063
Granada	8.394	4.491	2.871	1.032	2.602	7	0	11.003
Huelva	22.974	1.396	21.274	304	789	28	0	23.791
Jaén	3.138	1.345	1.467	326	659	0	0	3.797
Málaga	25.909	19.550	1.145	5.214	7.468	99	0	33.476
Sevilla	12.609	8.155	1.040	3.415	3.403	2	0	16.014
ANDALUCÍA	120.287	49.223	58.651	12.413	19.924	238	0	140.449
Huesca	4.883	3.278	1.217	387	435	0	0	5.318
Teruel	2.355	1.737	457	162	232	0	1	2.588
Zaragoza	18.878	14.157	1.804	2.917	4.513	0	0	23.391
ARAGÓN	26.116	19.172	3.478	3.466	5.180	0	1	31.297
ASTURIAS	5.903	4.412	167	1.324	1.439	138	3	7.483
ILLES BALEARS	36.127	31.526	1.230	3.371	5.708	103	0	41.939
Las Palmas	20.667	18.371	673	1.623	3.559	151	0	24.376
S.C.Tenerife	14.681	13.076	832	772	3.157	166	0	18.003
CANARIAS	35.347	31.447	1.506	2.395	6.715	317	0	42.379
CANTABRIA	5.876	4.447	126	1.304	1.181	126	0	7.183
Ávila	1.100	837	92	172	256	0	0	1.356
Burgos	3.694	2.996	205	493	537	0	0	4.231
León	3.216	2.271	288	657	656	0	1	3.874
Palencia	1.454	1.056	198	199	243	0	0	1.697
Salamanca	2.129	1.597	77	455	476	0	0	2.605
Segovia	2.231	1.736	189	307	272	0	0	2.503
Soria	1.497	1.214	115	168	166	0	0	1.663
Valladolid	3.814	2.908	253	653	718	0	0	4.532
Zamora	672	452	138	82	188	0	0	860
CASTILLA-LEÓN	19.807	15.067	1.555	3.185	3.513	0	1	23.321
Albacete	4.073	1.828	1.917	328	571	0	0	4.644
Ciudad Real	3.136	1.849	966	321	754	0	0	3.890
Cuenca	2.820	1.707	801	313	517	0	0	3.338
Guadalajara	4.203	3.620	244	339	636	0	0	4.838
Toledo	7.249	5.704	754	792	1.698	0	0	8.947
CAST.-LA MANCHA	21.482	14.708	4.682	2.093	4.176	0	0	25.658
Barcelona	190.622	163.009	2.487	25.127	35.360	211	0	226.194
Girona	31.250	26.685	2.062	2.503	5.127	177	0	36.555
Lleida	13.529	10.247	2.729	553	1.751	0	0	15.280
Tarragona	21.694	17.583	2.650	1.461	3.367	159	0	25.220
CATALUÑA	257.095	217.524	9.928	29.644	45.605	547	0	303.248
Alicante	36.237	26.768	6.896	2.573	7.942	161	0	44.340
Castellón	9.236	6.288	2.505	442	1.677	141	0	11.054
Valencia	37.879	25.640	6.721	5.518	9.775	38	0	47.692
C. VALENCIANA	83.351	58.696	16.122	8.533	19.395	341	0	103.087
Badajoz	1.905	1.322	266	317	760	0	0	2.665
Cáceres	2.884	1.001	1.601	283	504	0	0	3.388
EXTREMADURA	4.789	2.323	1.867	599	1.263	0	0	6.053
A Coruña	6.054	4.694	177	1.183	1.426	326	0	7.806
Lugo	2.256	1.645	311	301	388	379	0	3.023
Ourense	1.596	1.253	22	321	452	0	0	2.048
Pontevedra	4.493	3.615	48	830	1.185	437	0	6.114
GALICIA	14.399	11.207	557	2.635	3.450	1.142	0	18.991
C. DE MADRID	195.784	153.285	555	41.944	30.812	26	0	226.621
R. DE MURCIA	68.442	19.216	44.931	4.294	4.759	132	0	73.333
NAVARRA	11.062	7.543	1.863	1.656	2.232	0	0	13.294
Araba/Álava	6.344	5.177	168	999	1.055	0	0	7.399
Gipuzkoa	11.603	7.819	210	3.574	1.749	107	0	13.460
Bizkaia	15.697	10.494	296	4.907	2.932	192	0	18.821
PAÍS VASCO	33.644	23.491	674	9.479	5.737	299	0	39.680
LA RIOJA	6.242	4.512	1.074	656	996	0	0	7.239
CEUTA	2.411	1.177	1	1.232	322	12	0	2.745
MELILLA	3.652	2.161	1	1.489	849	2	0	4.503
TOTAL	951.816	671.138	148.967	131.712	163.259	3.423	5	1.118.504

(1) No se incluyen los afiliados de los Sistemas Especiales Agrario y Hogar

TOTAL EXTRANJEROS

Media abril 2018

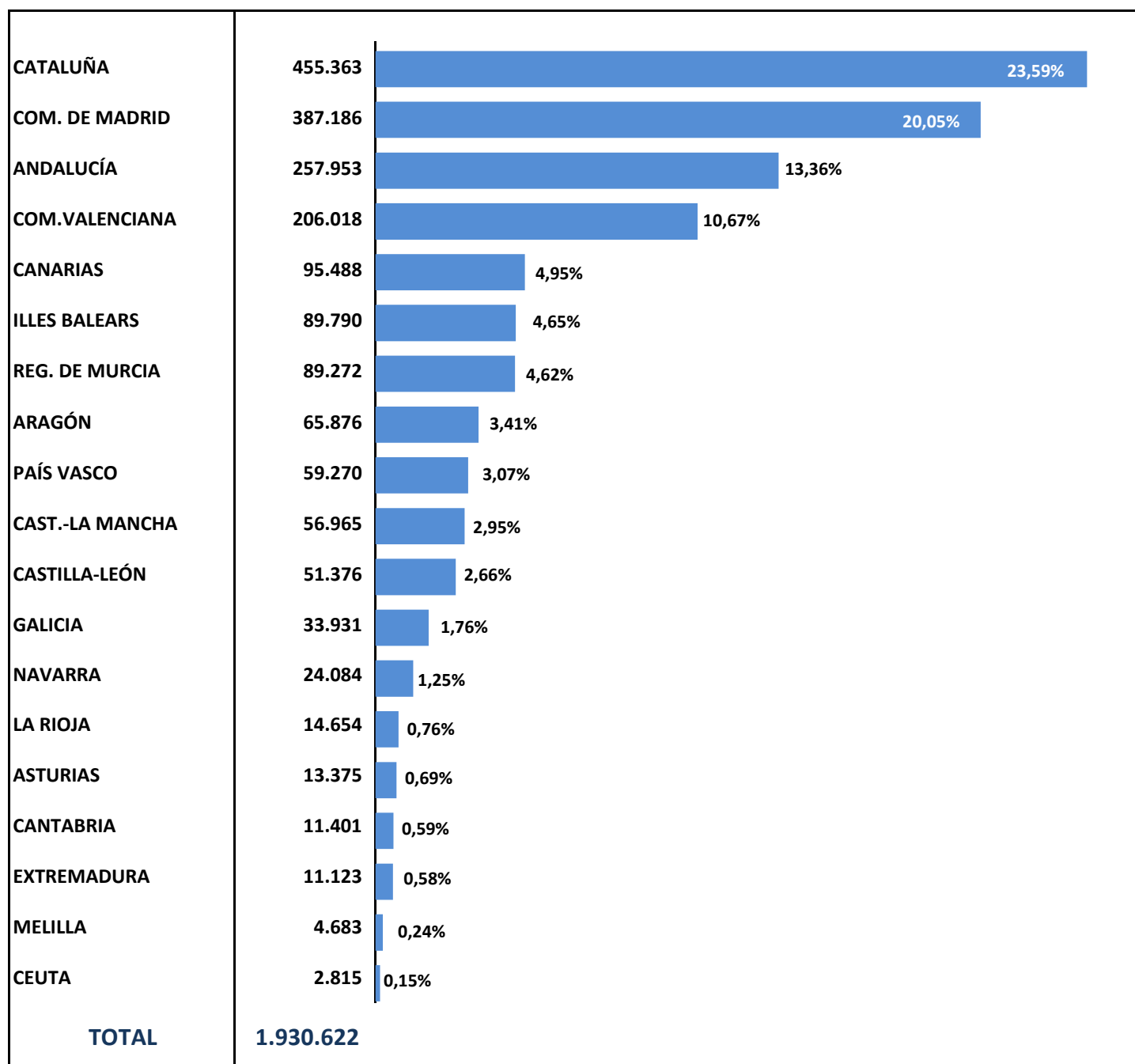
	TOTAL GENERAL	General (1)	S.E. Agrario	S.E. Hogar	AUTÓNOMOS	MAR	CARBÓN	TOTAL
Almería	55.928	19.759	35.232	937	4.906	70	0	60.905
Cádiz	7.406	6.096	361	949	3.402	52	0	10.860
Córdoba	6.292	3.055	2.351	885	1.129	0	0	7.421
Granada	14.740	8.220	5.288	1.232	4.187	9	0	18.937
Huelva	57.426	3.897	53.008	520	1.481	45	0	58.951
Jaén	4.513	2.195	1.920	398	887	0	0	5.400
Málaga	47.796	39.828	1.953	6.015	21.157	117	0	69.071
Sevilla	21.645	13.808	4.056	3.781	4.757	6	0	26.408
ANDALUCÍA	215.747	96.859	104.170	14.717	41.906	300	0	257.953
Huesca	10.682	7.540	2.360	781	1.073	0	0	11.755
Teruel	5.512	4.434	677	401	613	0	2	6.127
Zaragoza	39.715	30.309	3.880	5.526	8.278	0	0	47.994
ARAGÓN	55.909	42.284	6.918	6.708	9.965	0	2	65.876
ASTURIAS	10.605	8.025	264	2.316	2.511	155	104	13.375
ILLES BALEARS	69.644	63.269	1.440	4.935	19.918	227	0	89.790
Las Palmas	39.233	36.276	1.200	1.757	11.427	322	0	50.983
S.C.Tenerife	32.799	30.777	1.150	873	11.363	343	0	44.505
CANARIAS	72.033	67.053	2.350	2.630	22.790	665	0	95.488
CANTABRIA	9.256	7.324	207	1.724	2.004	141	0	11.401
Ávila	2.376	1.789	247	340	428	0	0	2.804
Burgos	9.958	8.207	572	1.180	1.351	0	0	11.310
León	5.454	4.117	494	844	1.139	0	10	6.603
Palencia	2.516	1.972	280	264	378	0	0	2.894
Salamanca	3.736	2.991	171	574	809	0	0	4.545
Segovia	6.477	4.885	994	598	650	0	0	7.127
Soria	3.233	2.713	249	271	301	0	0	3.534
Valladolid	9.075	6.831	1.041	1.203	1.289	0	0	10.364
Zamora	1.792	1.208	421	163	403	0	0	2.195
CASTILLA-LEÓN	44.618	34.713	4.469	5.436	6.748	0	10	51.376
Albacete	7.735	3.672	3.606	457	898	0	0	8.632
Ciudad Real	8.096	4.559	2.963	574	1.265	0	0	9.360
Cuenca	7.632	4.744	2.299	589	1.107	0	0	8.739
Guadalajara	10.088	8.347	851	890	1.532	0	0	11.620
Toledo	15.629	11.832	2.356	1.442	2.983	0	0	18.612
CAST.-LA MANCHA	49.180	33.153	12.075	3.952	7.784	0	0	56.965
Barcelona	276.236	246.821	2.675	26.739	54.307	280	0	330.822
Girona	43.530	38.370	2.304	2.856	9.903	228	0	53.661
Lleida	26.132	20.708	4.243	1.180	3.130	0	0	29.261
Tarragona	35.389	29.409	3.836	2.145	6.015	216	0	41.620
CATALUÑA	381.286	335.309	13.058	32.920	73.354	724	0	455.363
Alicante	64.761	52.710	8.660	3.391	21.252	216	0	86.230
Castellón	26.342	20.070	3.761	2.512	4.298	155	0	30.795
Valencia	71.413	51.101	12.359	7.954	17.516	64	0	88.993
C. VALENCIANA	162.517	123.880	24.780	13.857	43.066	435	0	206.018
Badajoz	4.952	3.174	1.296	482	1.305	0	0	6.257
Cáceres	4.087	1.822	1.918	348	778	0	0	4.865
EXTREMADURA	9.039	4.996	3.213	830	2.084	0	0	11.123
A Coruña	9.880	8.207	297	1.376	2.309	384	0	12.573
Lugo	4.034	2.965	663	406	720	442	0	5.195
Ourense	3.601	3.039	88	475	903	0	0	4.504
Pontevedra	8.851	7.764	117	970	2.293	515	0	11.659
GALICIA	26.366	21.975	1.165	3.226	6.224	1.341	0	33.931
C. DE MADRID	335.268	270.426	925	63.916	51.855	63	0	387.186
R. DE MURCIA	81.549	28.548	48.183	4.817	7.580	143	0	89.272
NAVARRA	19.739	14.439	2.525	2.775	4.344	0	0	24.084
Araba/Álava	8.905	7.408	290	1.207	1.492	0	0	10.397
Gipuzkoa	17.480	13.253	283	3.945	3.483	121	0	21.085
Bizkaia	22.539	15.800	554	6.184	5.013	236	0	27.789
PAÍS VASCO	48.924	36.461	1.127	11.336	9.989	357	0	59.270
LA RIOJA	12.627	8.864	2.203	1.560	2.027	0	0	14.654
CEUTA	2.454	1.221	1	1.232	349	12	0	2.815
MELILLA	3.732	2.241	1	1.489	949	2	0	4.683
TOTAL	1.610.494	1.201.040	229.076	180.377	315.447	4.566	116	1.930.622

(1) No se incluyen los afiliados de los Sistemas Especiales Agrario y Hogar

AFILIACIÓN DE EXTRANJEROS

Distribución por Comunidades Autónomas

Media abril 2018



AFILIACIÓN DE EXTRANJEROS. DISTRIBUCIÓN POR GÉNERO

Media abril 2018

	UNIÓN EUROPEA			NO UNIÓN EUROPEA			TOTAL EXTRANJEROS		
	HOMBRES	MUJERES	TOTAL	HOMBRES	MUJERES	TOTAL	HOMBRES	MUJERES	TOTAL
Almería	9.832	9.060	18.892	30.600	11.413	42.013	40.432	20.473	60.905
Cádiz	2.438	2.129	4.567	3.546	2.747	6.293	5.985	4.876	10.860
Córdoba	1.945	1.412	3.357	2.168	1.895	4.063	4.113	3.308	7.421
Granada	4.086	3.848	7.934	6.555	4.447	11.003	10.641	8.295	18.937
Huelva	11.059	24.101	35.160	12.516	11.275	23.791	23.575	35.376	58.951
Jaén	927	677	1.603	2.492	1.304	3.797	3.419	1.981	5.400
Málaga	18.232	17.363	35.595	17.044	16.432	33.476	35.276	33.795	69.071
Sevilla	5.953	4.442	10.394	7.916	8.098	16.014	13.868	12.540	26.408
ANDALUCÍA	54.472	63.032	117.503	82.838	57.612	140.449	137.309	120.643	257.953
Huesca	3.690	2.748	6.438	3.810	1.507	5.318	7.500	4.255	11.755
Teruel	2.094	1.445	3.539	1.919	670	2.588	4.013	2.114	6.127
Zaragoza	13.114	11.488	24.602	13.346	10.045	23.391	26.460	21.534	47.994
ARAGÓN	18.898	15.681	34.579	19.075	12.222	31.297	37.973	27.903	65.876
ASTURIAS	2.845	3.048	5.893	3.624	3.859	7.483	6.469	6.907	13.375
ILLES BALEARS	25.043	22.808	47.851	26.516	15.423	41.939	51.559	38.231	89.790
Las Palmas	13.537	13.069	26.607	14.363	10.013	24.376	27.900	23.082	50.983
S.C.Tenerife	13.547	12.955	26.502	10.077	7.926	18.003	23.624	20.881	44.505
CANARIAS	27.084	26.024	53.108	24.440	17.939	42.379	51.524	43.963	95.488
CANTABRIA	2.387	1.830	4.217	3.580	3.604	7.183	5.967	5.434	11.401
Ávila	753	694	1.447	775	581	1.356	1.528	1.276	2.804
Burgos	4.020	3.058	7.078	2.525	1.707	4.231	6.544	4.765	11.310
León	1.610	1.119	2.729	1.967	1.907	3.874	3.577	3.025	6.603
Palencia	716	481	1.197	956	741	1.697	1.672	1.222	2.894
Salamanca	1.110	830	1.939	1.334	1.271	2.605	2.444	2.101	4.545
Segovia	2.436	2.188	4.624	1.502	1.001	2.503	3.938	3.189	7.127
Soria	1.191	681	1.871	1.011	652	1.663	2.201	1.333	3.534
Valladolid	3.274	2.558	5.833	2.461	2.070	4.532	5.736	4.629	10.364
Zamora	763	572	1.335	489	372	860	1.252	943	2.195
CASTILLA-LEÓN	15.874	12.181	28.055	13.019	10.302	23.321	28.893	22.483	51.376
Albacete	2.446	1.542	3.988	3.167	1.477	4.644	5.614	3.019	8.632
Ciudad Real	3.455	2.015	5.471	2.525	1.365	3.890	5.980	3.380	9.360
Cuenca	3.151	2.250	5.402	1.913	1.424	3.338	5.065	3.675	8.739
Guadalajara	3.575	3.206	6.782	3.041	1.797	4.838	6.617	5.003	11.620
Toledo	6.048	3.617	9.665	5.798	3.149	8.947	11.846	6.766	18.612
CAST.-LA MANCHA	18.677	12.630	31.307	16.445	9.213	25.658	35.121	21.843	56.965
Barcelona	56.855	47.773	104.628	129.326	96.868	226.194	186.181	144.641	330.822
Girona	9.530	7.576	17.106	23.285	13.270	36.555	32.815	20.845	53.661
Lleida	8.070	5.911	13.982	10.972	4.307	15.280	19.043	10.219	29.261
Tarragona	8.873	7.527	16.400	16.084	9.135	25.220	24.957	16.662	41.620
CATALUÑA	83.329	68.787	152.116	179.668	123.580	303.248	262.996	192.367	455.363
Alicante	22.008	19.882	41.890	26.886	17.454	44.340	48.894	37.336	86.230
Castellón	10.125	9.616	19.741	7.455	3.600	11.054	17.579	13.215	30.795
Valencia	22.670	18.631	41.301	28.469	19.224	47.692	51.138	37.855	88.993
C. VALENCIANA	54.803	48.129	102.931	62.809	40.278	103.087	117.612	88.406	206.018
Badajoz	2.223	1.370	3.592	1.284	1.381	2.665	3.507	2.750	6.257
Cáceres	833	645	1.477	1.922	1.466	3.388	2.755	2.111	4.865
EXTREMADURA	3.055	2.015	5.070	3.206	2.847	6.053	6.261	4.861	11.123
A Coruña	2.946	1.821	4.767	3.900	3.906	7.806	6.846	5.727	12.573
Lugo	1.437	736	2.172	1.745	1.278	3.023	3.181	2.014	5.195
Ourense	1.526	931	2.456	921	1.127	2.048	2.446	2.057	4.504
Pontevedra	3.759	1.786	5.545	3.142	2.972	6.114	6.901	4.758	11.659
GALICIA	9.668	5.273	14.940	9.708	9.283	18.991	19.376	14.556	33.931
C. DE MADRID	81.021	79.544	160.565	112.426	114.196	226.621	193.447	193.739	387.186
R. DE MURCIA	9.202	6.737	15.939	52.272	21.061	73.333	61.475	27.797	89.272
NAVARRA	6.215	4.575	10.790	8.157	5.137	13.294	14.371	9.712	24.084
Araba/Álava	1.897	1.100	2.997	4.406	2.993	7.399	6.304	4.093	10.397
Gipuzkoa	4.924	2.702	7.625	6.530	6.929	13.460	11.454	9.631	21.085
Bizkaia	5.133	3.835	8.967	9.666	9.155	18.821	14.799	12.990	27.789
PAÍS VASCO	11.954	7.636	19.590	20.603	19.077	39.680	32.557	26.713	59.270
LA RIOJA	3.780	3.635	7.415	4.328	2.911	7.239	8.108	6.546	14.654
CEUTA	46	24	70	1.213	1.532	2.745	1.259	1.556	2.815
MELILLA	122	58	180	2.378	2.124	4.503	2.500	2.182	4.683
TOTAL	428.472	383.646	812.118	646.306	472.198	1.118.504	1.074.778	855.844	1.930.622

EVOLUCIÓN DE LA AFILIACIÓN MEDIA DE TRABAJADORES EXTRANJEROS

	General	Autónomos	Agrario	Mar	Carbón	Hogar	Total
SERIE HISTÓRICA DE LOS MESES DE ABRIL							
2.007	1.442.473	182.231	152.953	4.597	716	166.520	1.949.491
2.008	1.521.239	235.501	187.940	5.142	651	159.355	2.109.828
2.009	1.269.400	207.690	229.749	5.146	720	174.687	1.887.392
2.010	1.212.531	197.412	252.611	5.205	730	181.881	1.850.369
2.011	1.162.183	203.024	251.367	4.992	597	181.816	1.803.980
2.012	1.377.412	211.976	----	4.877	603	113.710	1.708.579
2.013	1.396.628	217.776	----	4.559	313	----	1.619.275
2.014	1.328.633	230.440	----	4.251	297	----	1.563.621
2.015	1.352.992	250.362	----	4.254	275	----	1.607.883
2.016							
enero	1.337.039	260.022	----	3.521	239	----	1.600.822
febrero	1.347.171	261.518	----	3.753	239	----	1.612.681
marzo	1.373.140	265.537	----	4.150	238	----	1.643.064
abril	1.408.690	269.823	----	4.344	234	----	1.683.092
mayo	1.452.567	273.680	----	4.541	230	----	1.731.018
junio	1.465.964	276.989	----	4.620	228	----	1.747.801
julio	1.464.525	277.581	----	4.783	225	----	1.747.114
agosto	1.445.398	277.009	----	4.936	212	----	1.727.555
septiembre	1.444.000	278.035	----	4.787	212	----	1.727.034
octubre	1.450.065	278.787	----	4.568	206	----	1.733.626
noviembre	1.422.070	278.351	----	4.298	201	----	1.704.921
diciembre	1.429.728	278.567	----	3.363	199	----	1.711.858
2.017							
enero	1.406.595	277.304	----	3.519	166	----	1.687.585
febrero	1.418.765	279.504	----	3.816	163	----	1.702.248
marzo	1.451.212	284.077	----	4.270	161	----	1.739.720
abril	1.503.767	289.400	----	4.547	158	----	1.797.872
mayo	1.562.600	294.174	----	4.668	150	----	1.861.591
junio	1.572.877	297.601	----	4.789	146	----	1.875.413
julio	1.567.067	298.184	----	4.995	150	----	1.870.397
agosto	1.545.359	297.752	----	5.071	147	----	1.848.329
septiembre	1.548.400	299.596	----	4.972	140	----	1.853.108
octubre	1.544.931	301.218	----	4.728	136	----	1.851.014
noviembre	1.531.208	300.752	----	4.402	135	----	1.836.498
diciembre	1.533.825	300.303	----	3.637	135	----	1.837.901
2.018							
enero	1.511.311	300.123	----	3.524	133	----	1.815.092
febrero	1.527.931	304.318	----	3.793	131	----	1.836.173
marzo	1.559.712	309.771	----	4.210	121	----	1.873.813
abril	1.610.494	315.447	----	4.566	116	----	1.930.622
mayo							
junio							
julio							
agosto							
septiembre							
octubre							
noviembre							
diciembre							

VARIACIÓN MENSUAL Y ANUAL POR PROVINCIAS Y CC.AA

	abr.-18	Variación mensual		Variación anual	
		Absoluta	en %	Absoluta	en %
Almería	60.905	-886	-1,43%	2.926	5,05%
Cádiz	10.860	375	3,57%	405	3,88%
Córdoba	7.421	-367	-4,71%	709	10,57%
Granada	18.937	562	3,06%	1.099	6,16%
Huelva	58.951	12.235	26,19%	2.532	4,49%
Jaén	5.400	-44	-0,81%	242	4,70%
Málaga	69.071	3.001	4,54%	4.728	7,35%
Sevilla	26.408	353	1,36%	1.474	5,91%
ANDALUCÍA	257.953	15.229	6,27%	14.116	5,79%
Huesca	11.755	17	0,14%	248	2,15%
Teruel	6.127	87	1,44%	421	7,37%
Zaragoza	47.994	540	1,14%	3.563	8,02%
ARAGÓN	65.876	644	0,99%	4.231	6,86%
ASTURIAS	13.375	229	1,74%	605	4,73%
ILLES BALEARS	89.790	13.680	17,97%	6.713	8,08%
Las Palmas	50.983	-204	-0,40%	2.789	5,79%
S.C.Tenerife	44.505	266	0,60%	3.291	7,98%
CANARIAS	95.488	62	0,07%	6.079	6,80%
CANTABRIA	11.401	413	3,76%	950	9,09%
Ávila	2.804	97	3,58%	186	7,09%
Burgos	11.310	346	3,15%	1.032	10,04%
León	6.603	105	1,61%	365	5,85%
Palencia	2.894	51	1,80%	131	4,74%
Salamanca	4.545	27	0,61%	222	5,15%
Segovia	7.127	155	2,22%	348	5,13%
Soria	3.534	98	2,86%	179	5,32%
Valladolid	10.364	112	1,10%	752	7,82%
Zamora	2.195	-9	-0,43%	82	3,89%
CASTILLA-LEÓN	51.376	982	1,95%	3.297	6,86%
Albacete	8.632	180	2,14%	638	7,98%
Ciudad Real	9.360	131	1,42%	488	5,50%
Cuenca	8.739	-82	-0,93%	970	12,48%
Guadalajara	11.620	674	6,15%	686	6,27%
Toledo	18.612	-146	-0,78%	962	5,45%
CAST.-LA MANCHA	56.965	757	1,35%	3.743	7,03%
Barcelona	330.822	5.924	1,82%	28.821	9,54%
Girona	53.661	3.366	6,69%	3.120	6,17%
Lleida	29.261	-267	-0,91%	1.484	5,34%
Tarragona	41.620	2.627	6,74%	2.101	5,32%
CATALUÑA	455.363	11.650	2,63%	35.525	8,46%
Alicante	86.230	3.342	4,03%	5.389	6,67%
Castellón	30.795	-23	-0,07%	2.411	8,50%
Valencia	88.993	-486	-0,54%	8.117	10,04%
C. VALENCIANA	206.018	2.833	1,39%	15.916	8,37%
Badajoz	6.257	185	3,04%	132	2,15%
Cáceres	4.865	44	0,91%	46	0,95%
EXTREMADURA	11.123	229	2,10%	178	1,62%
A Coruña	12.573	274	2,23%	1.431	12,84%
Lugo	5.195	60	1,17%	348	7,19%
Ourense	4.504	1	0,02%	432	10,62%
Pontevedra	11.659	190	1,65%	1.047	9,86%
GALICIA	33.931	524	1,57%	3.258	10,62%
C. DE MADRID	387.186	4.508	1,18%	27.434	7,63%
R. DE MURCIA	89.272	4.211	4,95%	1.632	1,86%
NAVARRA	24.084	258	1,08%	2.145	9,78%
Araba/Álava	10.397	41	0,39%	1.110	11,95%
Gipuzkoa	21.085	297	1,43%	2.170	11,47%
Bizkaia	27.789	306	1,11%	2.344	9,21%
PAÍS VASCO	59.270	644	1,10%	5.624	10,48%
LA RIOJA	14.654	-120	-0,81%	1.023	7,50%
CEUTA	2.815	20	0,70%	41	1,49%
MELILLA	4.683	58	1,25%	240	5,40%
TOTAL	1.930.622	56.809	3,03%	132.750	7,38%

AFILIACIÓN DE EXTRANJEROS
DISTRIBUCIÓN POR SECTORES DE ACTIVIDAD
RÉGIMEN GENERAL

Media abril 2018

SECTORES	UNIÓN EUROPEA	NO UNIÓN EUROPEA	TOTAL	% participación s/ total Rég. Gral.	% variación intermensual	% variación interanual
Agricultura, Ganadería, Caza, Selvicultura y Pesca	7.342	7.116	14.458	0,90%	2,56%	7,24%
Industrias Extractivas	594	408	1.003	0,06%	2,66%	3,06%
Industria Manufacturera	50.171	59.980	110.151	6,84%	1,05%	10,87%
Suministro de Energía Eléctrica, Gas, Vapor y Aire Acondicionado	308	212	520	0,03%	2,81%	10,41%
Suministro de Agua, Actividades de Saneamiento, Gestión de Residuos y Descontaminación	1.726	3.213	4.940	0,31%	1,51%	7,76%
Construcción	46.784	68.607	115.391	7,16%	1,76%	16,85%
Comercio; Reparación de Vehículos de Motor y Bicicletas	75.187	119.545	194.732	12,09%	1,61%	6,86%
Transporte y Almacenamiento	43.814	24.488	68.302	4,24%	2,30%	14,70%
Hostelería	107.045	175.220	282.264	17,53%	8,29%	6,20%
Información y Comunicaciones	19.092	13.476	32.568	2,02%	1,89%	19,20%
Actividades Financieras y de Seguros	5.313	2.888	8.201	0,51%	1,44%	12,99%
Actividades Inmobiliarias	5.992	5.180	11.172	0,69%	2,77%	10,66%
Actividades Profesionales Científicas y Técnicas	30.151	19.738	49.889	3,10%	2,04%	12,34%
Actividades Administrativas y Servicios Auxiliares	53.178	77.970	131.148	8,14%	2,63%	13,65%
Administración Pública y Defensa; Seguridad Social Obligatoria	4.601	8.718	13.319	0,83%	-1,48%	8,67%
Educación	35.674	16.102	51.776	3,21%	0,75%	5,89%
Actividades Sanitarias y Servicios Centrales	19.754	34.716	54.470	3,38%	0,94%	13,03%
Actividades Artísticas, Recreativas y de Entretenimiento	10.478	10.975	21.453	1,33%	4,13%	8,13%
Otros Servicios	10.461	20.037	30.498	1,89%	3,48%	10,06%
Actividades de los Hogares como Empleadores de Personal Doméstico y Productores de Bienes y Servicios para uso Propio	1.846	2.096	3.942	0,24%	0,17%	-0,62%
Actividades de Organizaciones y Organismo Extraterritoriales	391	452	843	0,05%	0,43%	4,75%
S.E. Agrario	80.109	148.967	229.076	14,22%	6,06%	1,83%
S.E. Hogar	48.665	131.712	180.377	11,20%	-0,05%	-3,78%
TOTAL	658.677	951.816	1.610.494	100,00%	3,26%	7,10%

AFILIACIÓN DE EXTRANJEROS

DISTRIBUCIÓN POR SECTORES DE ACTIVIDAD

RÉGIMEN ESPECIAL DE TRABAJADORES AUTÓNOMOS

Media abril 2018

SECTORES	UNIÓN EUROPEA	NO UNIÓN EUROPEA	TOTAL	% participación s/ total Rég. Autónomos	% variación intermensual	% variación interanual
Agricultura, Ganadería, Caza, Selvicultura y Pesca	2.298	1.711	4.010	1,27%	1,33%	10,01%
Industrias Extractivas	26	11	37	0,01%	-7,50%	27,85%
Industria Manufacturera	9.189	10.832	20.020	6,35%	0,48%	12,46%
Suministro de Energía Eléctrica, Gas, Vapor y Aire Acondicionado	31	13	44	0,01%	-2,33%	-13,73%
Suministro de Agua, Actividades de Saneamiento, Gestión de Residuos y Descontaminación	60	66	126	0,04%	-0,28%	-2,12%
Construcción	24.822	12.627	37.449	11,87%	1,84%	12,38%
Comercio; Reparación de Vehículos de Motor y Bicicletas	25.630	64.023	89.653	28,42%	1,46%	3,89%
Transporte y Almacenamiento	8.320	5.989	14.309	4,54%	2,29%	24,98%
Hostelería	24.035	33.788	57.823	18,33%	2,63%	7,05%
Información y Comunicaciones	4.838	3.004	7.842	2,49%	1,17%	9,77%
Actividades Financieras y de Seguros	1.380	779	2.159	0,68%	2,69%	11,00%
Actividades Inmobiliarias	5.249	1.471	6.720	2,13%	2,54%	15,61%
Actividades Profesionales Científicas y Técnicas	12.930	4.329	17.259	5,47%	1,72%	11,80%
Actividades Administrativas y Servicios Auxiliares	10.773	5.323	16.096	5,10%	2,56%	11,57%
Administración Pública y Defensa; Seguridad Social Obligatoria	40	15	55	0,02%	-4,52%	22,93%
Educación	7.738	2.502	10.240	3,25%	1,15%	9,17%
Actividades Sanitarias y Servicios Centrales	3.817	2.487	6.304	2,00%	1,13%	9,15%
Actividades Artísticas, Recreativas y de Entretenimiento	3.675	1.627	5.302	1,68%	3,41%	10,74%
Otros Servicios	7.261	12.624	19.885	6,30%	2,05%	11,70%
Actividades de los Hogares como Empleadores de Personal Doméstico y Productores de Bienes y Servicios para uso Propio	50	22	72	0,02%	-1,38%	-0,57%
Actividades de Organizaciones y Organismo Extraterritoriales	24	17	41	0,01%	2,38%	19,28%
TOTAL	152.188	163.259	315.447	100,00%	1,83%	9,00%

AFILIACIÓN DE EXTRANJEROS
DISTRIBUCIÓN POR PAÍSES DE PROCEDENCIA

Media abril 2018

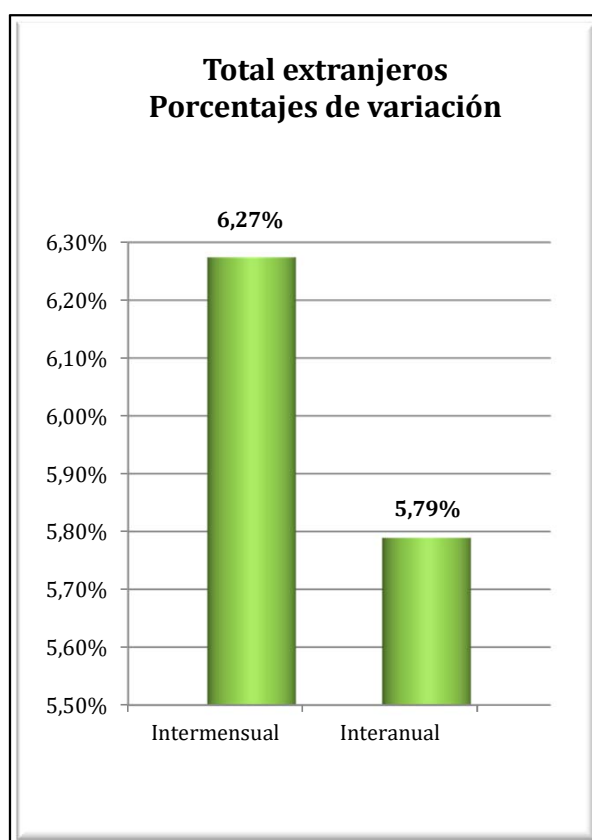
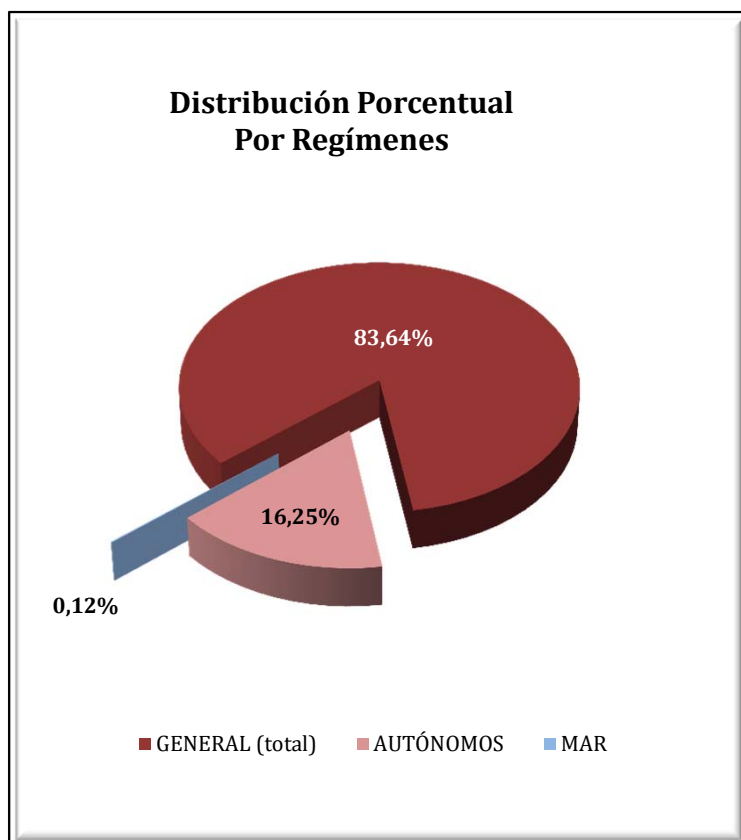
	TOTAL GENERAL	General (1)	S.E. Agrario	S.E. Hogar	AUTÓNOMOS	MAR	CARBÓN	TOTAL
UNIÓN EUROPEA								
ALEMANIA	26.598	26.116	166	317	15.304	123	1	42.026
AUSTRIA	1.924	1.899	8	17	1.045	9	0	2.978
BELGICA	6.018	5.944	37	37	3.599	39	0	9.656
BULGARIA	54.700	39.251	9.449	6.000	6.738	22	0	61.460
CHIPRE	149	145	0	4	37	0	0	185
CROACIA	916	894	5	17	242	1	0	1.160
DINAMARCA	1.783	1.767	5	11	1.284	5	0	3.072
ESLOVAQUIA	2.501	2.388	59	54	433	11	1	2.945
ESLOVENIA	678	664	4	9	162	2	0	841
ESTONIA	632	601	14	16	206	4	0	842
FINLANDIA	2.152	2.140	3	9	855	4	0	3.011
FRANCIA	34.524	34.154	197	173	12.196	82	0	46.802
GRECIA	1.887	1.871	5	10	435	6	0	2.327
HUNGRÍA	3.294	3.161	59	75	933	7	3	4.237
IRLANDA	4.784	4.769	6	10	1.879	4	0	6.667
ITALIA	80.790	79.892	231	667	25.110	167	0	106.066
LETONIA	1.379	1.242	102	34	315	10	0	1.703
LITUANIA	6.679	4.944	1.550	186	968	12	0	7.659
LUXEMBURGO	102	95	3	4	41	0	0	143
MALTA	108	96	11	1	28	0	0	136
PAISES BAJOS	9.616	9.474	46	96	5.652	52	0	15.319
POLONIA	23.493	19.329	2.032	2.132	4.183	32	83	27.790
PORTUGAL	41.820	38.550	1.616	1.654	7.379	262	6	49.467
REINO UNIDO	42.883	42.474	173	235	22.988	121	0	65.992
REPUBLICA CHECA	2.736	2.619	68	49	565	8	11	3.321
RUMANIA	302.197	201.108	64.258	36.831	37.281	147	6	339.631
SUECIA	4.336	4.316	2	18	2.332	11	0	6.679
TOTAL UNIÓN EUROPEA	658.677	529.903	80.109	48.665	152.188	1.142	111	812.118
NO UNIÓN EUROPEA								
MARRUECOS	229.513	129.158	87.519	12.836	20.312	957	1	250.782
CHINA	46.828	46.210	62	556	54.280	0	0	101.109
ECUADOR	66.277	46.645	12.631	7.001	4.621	17	0	70.915
COLOMBIA	52.706	45.754	1.461	5.491	5.706	30	1	58.443
BOLIVIA	46.476	25.549	4.561	16.366	2.943	11	0	49.429
UCRANIA	40.801	28.379	1.818	10.605	4.060	46	1	44.908
PARAGUAY	33.454	16.034	753	16.667	2.015	9	0	35.479
PAKISTAN	26.112	22.941	2.916	255	7.524	2	0	33.639
VENEZUELA	28.445	26.242	140	2.062	4.731	18	0	33.194
PERU	29.373	23.672	602	5.100	2.603	233	0	32.210
RESTO PAISES	351.831	260.554	36.505	54.772	54.464	2.100	2	408.398
TOTAL NO UE	951.816	671.138	148.967	131.712	163.259	3.423	5	1.118.504
TOTAL EXTRANJEROS	1.610.494	1.201.040	229.076	180.377	315.447	4.566	116	1.930.622

(1) No se incluyen los afiliados de los Sistemas Especiales Agrario y Hogar

ANDALUCÍA
AFILIACIÓN DE EXTRANJEROS
DISTRIBUCIÓN POR REGÍMENES

Media abril 2018

REGÍMENES	GENERAL (Total)	General	S.E. Agrario	S.E. Hogar	AUTÓNOMOS	MAR	CARBÓN	TOTAL
DE LA UNIÓN EUROPEA	95.460	47.636	45.519	2.305	21.982	62	0	117.503
DE PAÍSES NO UNIÓN EUROPEA	120.287	49.223	58.651	12.413	19.924	238	0	140.449
TOTAL EXTRANJEROS	215.747	96.859	104.170	14.717	41.906	300	0	257.953



ANDALUCÍA
AFILIACIÓN DE EXTRANJEROS
DISTRIBUCIÓN POR SECTORES DE ACTIVIDAD

Media abril 2018

SECTORES	REGIMEN GENERAL				REGIMEN ESP. TRAB. AUTÓNOMOS			
	Unión Europea	No Unión Europea	Total	% Reg. Gal.	Unión Europea	No Unión Europea	Total	% Reg. Gal.
Agricultura, Ganadería, Caza, Selvicultura y Pesca	244	311	555	0,26%	521	586	1.107	2,64%
Industrias Extractivas	49	56	105	0,05%	0	1	1	0,00%
Industria Manufacturera	2.281	2.755	5.037	2,33%	685	384	1.069	2,55%
Suministro de Energía Eléctrica, Gas, Vapor y Aire Acondicionado	33	22	55	0,03%	4	2	6	0,01%
Suministro de Agua, Actividades de Saneamiento, Gestión de Residuos y Descontaminación	100	146	246	0,11%	8	3	11	0,03%
Construcción	2.812	3.498	6.310	2,92%	2.280	924	3.205	7,65%
Comercio; Reparación vehículos motor y motocicletas	7.505	11.768	19.273	8,93%	4.068	10.481	14.549	34,72%
Transporte y Almacenamiento	4.816	2.164	6.980	3,24%	398	207	605	1,44%
Hostelería	11.194	15.758	26.951	12,49%	4.064	3.237	7.302	17,42%
Información y Comunicaciones	1.866	869	2.735	1,27%	796	364	1.160	2,77%
Actividades Financieras y de Seguros	421	119	540	0,25%	275	107	382	0,91%
Actividades Inmobiliarias	1.067	556	1.624	0,75%	1.579	297	1.875	4,48%
Actividades Profesionales Científicas y Técnicas	2.374	1.003	3.377	1,57%	1.979	460	2.439	5,82%
Actividades Administrativas y Servicios Auxiliares	3.119	3.218	6.337	2,94%	1.753	645	2.398	5,72%
Administración Pública y Defensa; Seguridad Social Obligatoria	464	770	1.234	0,57%	7	2	9	0,02%
Educación	5.520	1.430	6.950	3,22%	1.118	293	1.411	3,37%
Actividades Sanitarias y Servicios Centrales	1.483	2.058	3.541	1,64%	658	317	974	2,32%
Actividades Artísticas, Recreativas y de Entretenimiento	1.124	1.076	2.200	1,02%	577	192	770	1,84%
Otros Servicios	912	1.371	2.284	1,06%	1.197	1.414	2.611	6,23%
Actividades de los Hogares como Empleadores de Personal Doméstico y Productores de Bienes y Servicios para uso Propio	200	260	461	0,21%	9	4	13	0,03%
Actividades de Organizaciones y Organismo Extraterritoriales	51	15	66	0,03%	6	4	10	0,02%
S.E. Agrario	45.519	58.651	104.170	48,28%				
S.E. Hogar	2.305	12.413	14.717	6,82%				
TOTAL	95.460	120.287	215.747	100,00%	21.982	19.924	41.906	100,00%

ANDALUCÍA
AFILIACIÓN DE EXTRANJEROS

DISTRIBUCIÓN POR PAÍSES DE PROCEDENCIA

Media abril 2018

PAÍSES	TOTAL GENERAL	General	S.E. Agrario	S.E. Hogar	AUTÓNOMOS	MAR	CARBÓN	TOTAL
UNIÓN EUROPEA								
ALEMANIA	2.457	2.327	89	40	1.861	4		4.322
AUSTRIA	165	158	3	4	110			275
BELGICA	819	777	29	13	813			1.632
BULGARIA	7.381	2.107	4.964	310	386	1		7.767
CHIPRE	12	12			4			16
CROACIA	76	66	3	7	35			111
DINAMARCA	605	599	3	3	635	2		1.242
ESLOVAQUIA	230	203	22	5	50			280
ESLOVENIA	48	46	2		16			64
ESTONIA	153	136	9	8	68			221
FINLANDIA	860	857	2	1	469			1.329
FRANCIA	2.919	2.803	94	21	1.575	9		4.503
GRECIA	117	115	2		27	3		148
HUNGRÍA	393	369	15	9	169			561
IRLANDA	658	653	2	3	389			1.047
ITALIA	6.170	6.040	70	60	2.889	8		9.067
LETONIA	144	117	25	2	48			192
LITUANIA	1.722	1.043	636	42	234	3		1.959
LUXEMBURGO	18	14	3	1	9			27
MALTA	25	22	3		2			27
PAISES BAJOS	1.271	1.232	27	12	1.301	0		2.572
POLONIA	2.806	1.372	1.367	67	466	2		3.273
PORTUGAL	2.680	2.257	351	72	567	10		3.257
REINO UNIDO	8.266	8.094	108	65	6.331	10		14.607
REPUBLICA CHECA	251	221	21	8	61			312
RUMANIA	54.335	15.118	37.669	1.548	2.640	9		56.984
SUECIA	880	877		3	829			1.709
TOTAL UNIÓN EUROPEA	95.460	47.636	45.519	2.305	21.982	62		117.503
NO UNIÓN EUROPEA								
MARRUECOS	52.910	13.097	38.073	1.740	4.148	134		57.192
CHINA	4.121	4.073	5	43	6.549			10.671
UCRANIA	6.206	3.339	744	2.124	554	3		6.764
SENEGAL	5.352	1.123	4.136	93	756	58		6.165
MALI	5.551	249	5.295	7	31			5.581
ECUADOR	3.991	1.844	1.878	269	189			4.180
PARAGUAY	3.864	1.796	132	1.936	281	1		4.145
ARGENTINA	3.136	2.768	115	254	947	3		4.087
FEDERACION DE RUSIA	3.026	2.138	219	669	709			3.735
BOLIVIA	3.442	1.340	1.033	1.069	217			3.659
RESTO PAISES	28.688	17.457	7.022	4.209	5.543	39		34.270
TOTAL NO UE	120.287	49.223	58.651	12.413	19.924	238		140.449
TOTAL EXTRANJEROS	215.747	96.859	104.170	14.717	41.906	300		257.953

ARAGÓN

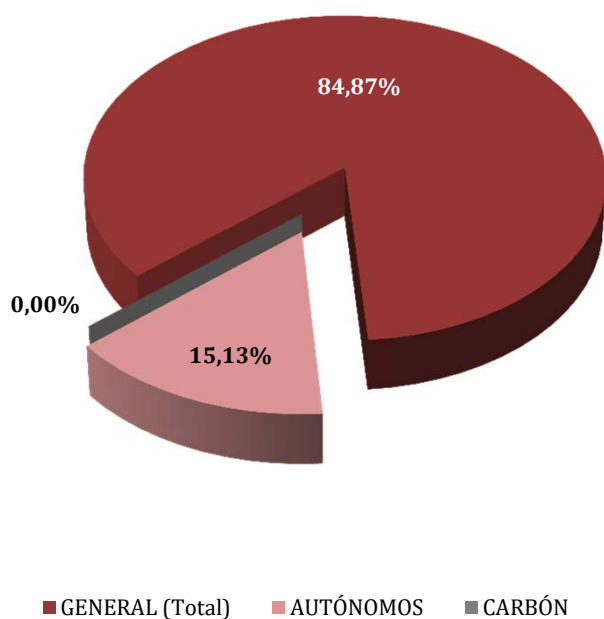
AFILIACIÓN DE EXTRANJEROS

DISTRIBUCIÓN POR REGÍMENES

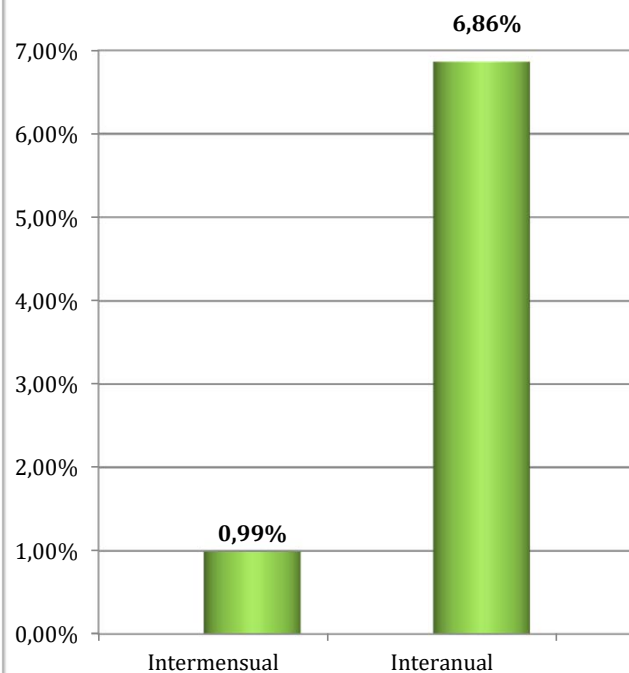
Media abril 2018

REGÍMENES	GENERAL (Total)	General	S.E. Agrario	S.E. Hogar	AUTÓNOMOS	MAR	CARBÓN	TOTAL
DE LA UNIÓN EUROPEA	29.793	23.112	3.440	3.241	4.785	0	1	34.579
DE PAÍSES NO UNIÓN EUROPEA	26.116	19.172	3.478	3.466	5.180	0	1	31.297
TOTAL EXTRANJEROS	55.909	42.284	6.918	6.708	9.965	0	2	65.876

Distribución Porcentual por regímenes



Total extranjeros Porcentajes de variación



ARAGÓN
AFILIADOS EXTRANJEROS
DISTRIBUCIÓN POR SECTORES DE ACTIVIDAD

Media abril 2018

SECTORES	REGIMEN GENERAL				REGIMEN ESP. TRAB. AUTÓNOMOS			
	UNIÓN EUROPEA	NO UNIÓN EUROPEA	TOTAL	% Reg. Gral.	UNIÓN EUROPEA	NO UNIÓN EUROPEA	TOTAL	% Reg. Auton.
Agricultura, Ganadería, Caza, Selvicultura y Pesca	1.324	1.002	2.326	4,16%	107	69	175	1,76%
Industrias Extractivas	42	26	68	0,12%	1	0	1	0,01%
Industria Manufacturera	3.572	3.019	6.592	11,79%	1.142	1.161	2.303	23,12%
Suministro de Energía Eléctrica, Gas, Vapor y Aire Acondicionado	10	8	18	0,03%	0	1	1	0,01%
Suministro de Agua, Actividades de Saneamiento, Gestión de Residuos y Descontaminación	131	165	296	0,53%	3	0	3	0,03%
Construcción	2.694	1.832	4.526	8,10%	1.133	216	1.350	13,54%
Comercio; Reparación vehículos motor y motocicletas	2.690	2.344	5.033	9,00%	552	1.394	1.946	19,53%
Transporte y Almacenamiento	3.334	1.113	4.447	7,95%	550	205	755	7,58%
Hostelería	3.706	3.396	7.101	12,70%	670	1.478	2.148	21,55%
Información y Comunicaciones	108	144	252	0,45%	33	49	82	0,82%
Actividades Financieras y de Seguros	48	21	68	0,12%	14	24	38	0,38%
Actividades Inmobiliarias	59	50	109	0,19%	14	6	20	0,20%
Actividades Profesionales Científicas y Técnicas	392	323	715	1,28%	109	47	156	1,56%
Actividades Administrativas y Servicios Auxiliares	2.139	3.122	5.261	9,41%	145	86	231	2,32%
Administración Pública y Defensa; Seguridad Social Obligatoria	324	347	671	1,20%	0	0	0	0,00%
Educación	771	333	1.105	1,98%	153	43	196	1,96%
Actividades Sanitarias y Servicios Centrales	976	1.085	2.061	3,69%	40	45	84	0,85%
Actividades Artísticas, Recreativas y de Entretenimiento	282	267	549	0,98%	22	23	45	0,46%
Otros Servicios	377	529	906	1,62%	97	333	430	4,31%
Actividades de los Hogares como Empleadores de Personal Doméstico y Productores de Bienes y Servicios para uso Propio	132	46	178	0,32%	0	0	0	0,00%
Actividades de Organizaciones y Organismo Extraterritoriales	1	0	1	0,00%	0	0	0	0,00%
S.E. Agrario	3.440	3.478	6.918	12,37%				
S.E. Hogar	3.241	3.466	6.708	12,00%				
TOTAL	29.793	26.116	55.909	100,00%	4.785	5.180	9.965	100,00%

ARAGÓN

AFILIACIÓN DE EXTRANJEROS

DISTRIBUCIÓN POR PAÍSES DE PROCEDENCIA

Media abril 2018

PAÍSES	TOTAL GENERAL	General	S.E. Agrario	S.E. Hogar	AUTÓNOMOS	MAR	CARBÓN	TOTAL
UNIÓN EUROPEA								
ALEMANIA	229	227	1	1	66			296
AUSTRIA	15	15			7			22
BELGICA	51	50	1		31			83
BULGARIA	1.937	1.532	275	130	372			2.308
CHIPRE					1			1
CROACIA	12	12						12
DINAMARCA	16	16			6			22
ESLOVAQUIA	43	41	2		17			61
ESLOVENIA	5	5			4			9
ESTONIA	6	5	1					6
FINLANDIA	10	10			1			11
FRANCIA	552	543	5	4	165			717
GRECIA	24	22	1	1	6			30
HUNGRÍA	33	28	1	4	17			50
IRLANDA	70	70			20			90
ITALIA	769	758	4	7	235			1.003
LETONIA	25	22	3		4			29
LITUANIA	183	137	40	6	19			202
LUXEMBURGO	1	1						1
MALTA	1	1			3			4
PAISES BAJOS	80	80			64			144
POLONIA	887	742	122	23	223		1	1.110
PORTUGAL	958	901	28	29	127			1.085
REINO UNIDO	333	332	1		162			495
REPUBLICA CHECA	51	47	2	1	10			61
RUMANIA	23.488	17.501	2.953	3.035	3.215			26.704
SUECIA	14	14			9			23
TOTAL UNIÓN EUROPEA	29.793	23.112	3.440	3.241	4.785		1	34.579
NO UNIÓN EUROPEA								
MARRUECOS	5.495	3.695	1.526	274	483		1	5.979
CHINA	973	966		7	2.003			2.977
NICARAGUA	2.436	896	10	1.530	79			2.515
ECUADOR	2.158	1.872	18	268	180			2.338
COLOMBIA	1.626	1.445	12	169	164			1.790
SENEGAL	1.462	1.011	428	23	127			1.589
UCRANIA	1.029	832	42	155	153			1.182
MALI	1.028	694	331	2	103			1.131
ARGELIA	1.032	735	270	27	56			1.088
DOMINICANA (REPUBLICA)	711	592	5	114	152			863
RESTO PAISES	8.165	6.434	835	896	1.679			9.844
TOTAL NO UNIÓN EUROPEA	26.116	19.172	3.478	3.466	5.180		1	31.297
TOTAL EXTRANJEROS	55.909	42.284	6.918	6.708	9.965		2	65.876

ASTURIAS

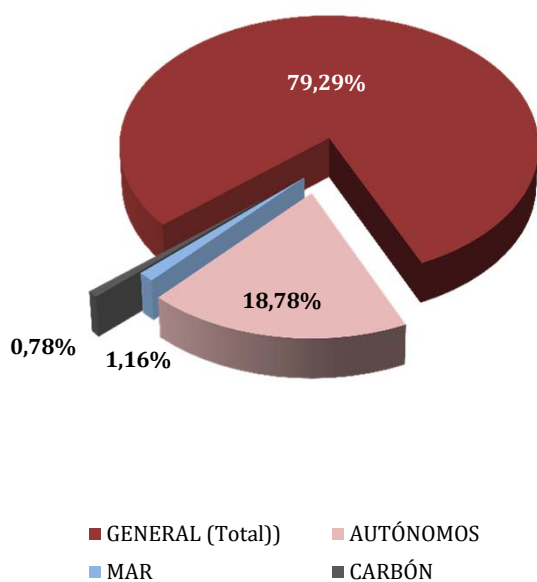
AFILIACIÓN DE EXTRANJEROS

DISTRIBUCIÓN POR RÉGIMENES

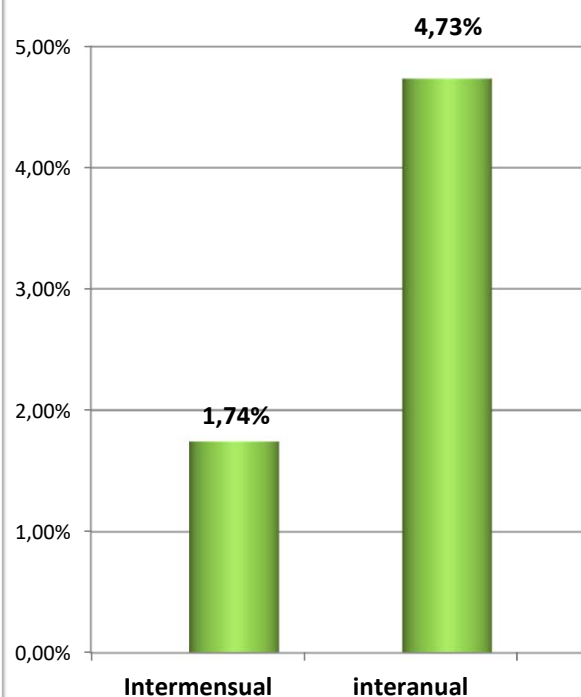
Media abril 2018

REGÍMENES	GENERAL (Total)	General	S.E. Agrario	S.E. Hogar	AUTÓNOMOS	MAR	CARBÓN	TOTAL
DE LA UNIÓN EUROPEA	4.702	3.614	97	992	1.072	17	101	5.893
DE PAÍSES NO UNIÓN EUROPEA	5.903	4.412	167	1.324	1.439	138	3	7.483
TOTAL EXTRANJEROS	10.605	8.025	264	2.316	2.511	155	104	13.375

Distribución Porcentual



**Total extranjeros
Porcentajes de variación**



ASTURIAS

AFILIADOS EXTRANJEROS

DISTRIBUCIÓN POR SECTORES DE ACTIVIDAD

Media abril 2018

SECTORES	REGIMEN GENERAL				REGIMEN ESP. TRAB. AUTÓNOMOS			
	UNIÓN EUROPEA	NO UNIÓN EUROPEA	TOTAL	% Reg. Gral.	UNIÓN EUROPEA	NO UNIÓN EUROPEA	TOTAL	% Reg. Auton.
Agricultura, Ganadería, Caza, Selvicultura y Pesca	39	58	97	0,92%	40	24	64	2,55%
Industrias Extractivas	8	2	10	0,09%	3	0	3	0,12%
Industria Manufacturera	420	326	747	7,04%	32	23	55	2,19%
Suministro de Energía Eléctrica, Gas, Vapor y Aire Acondicionado	3	0	3	0,03%	0	0	0	0,00%
Suministro de Agua, Actividades de Saneamiento, Gestión de Residuos y Descontaminación	11	18	29	0,27%	1	0	1	0,04%
Construcción	435	360	795	7,50%	267	116	383	15,26%
Comercio; Reparación vehículos motor y motocicletas	374	560	935	8,81%	129	610	738	29,40%
Transporte y Almacenamiento	138	97	234	2,21%	23	32	55	2,20%
Hostelería	968	1.785	2.754	25,96%	202	320	522	20,79%
Información y Comunicaciones	137	49	185	1,75%	24	24	48	1,90%
Actividades Financieras y de Seguros	7	6	13	0,12%	4	8	12	0,49%
Actividades Inmobiliarias	5	7	12	0,11%	3	3	6	0,24%
Actividades Profesionales Científicas y Técnicas	130	89	219	2,07%	79	23	102	4,07%
Actividades Administrativas y Servicios Auxiliares	248	302	550	5,18%	50	36	86	3,41%
Administración Pública y Defensa; Seguridad Social Obligatoria	35	47	82	0,77%	0	0	0	0,00%
Educación	370	129	499	4,70%	140	30	170	6,75%
Actividades Sanitarias y Servicios Centrales	150	315	465	4,38%	20	20	40	1,58%
Actividades Artísticas, Recreativas y de Entretenimiento	72	95	168	1,58%	19	14	33	1,31%
Otros Servicios	59	156	215	2,03%	38	155	193	7,69%
Actividades de los Hogares como Empleadores de Personal Doméstico y Productores de Bienes y Servicios para uso Propio	3	11	14	0,13%	0	0	0	0,00%
Actividades de Organizaciones y Organismo Extraterritoriales	0	0	0	0,00%	0	0	0	0,00%
S.E. Agrario	97	167	264	2,49%				
S.E. Hogar	992	1.324	2.316	21,84%				
TOTAL	4.702	5.903	10.605	100,00%	1.072	1.439	2.511	100,00%

ASTURIAS

AFILIADOS EXTRANJEROS

DISTRIBUCIÓN POR PAÍSES DE PROCEDENCIA

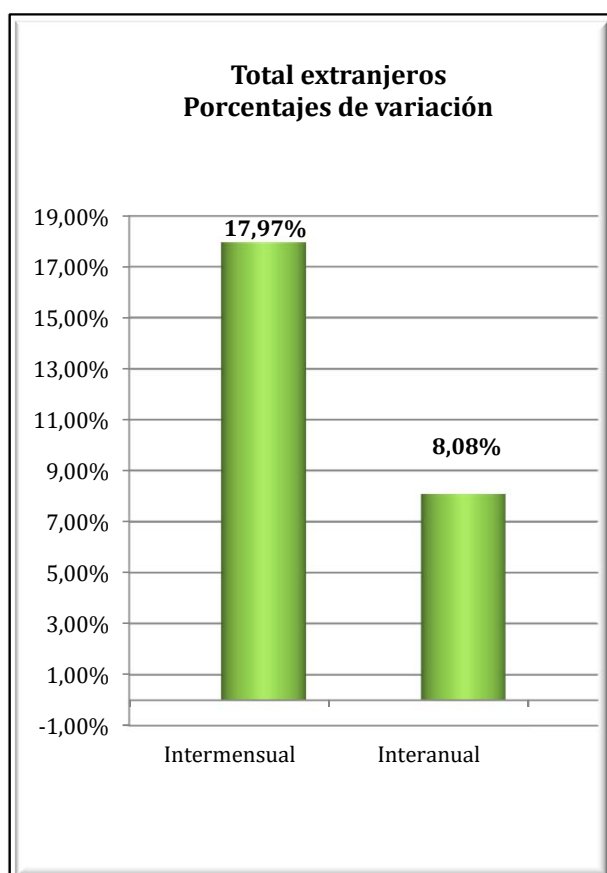
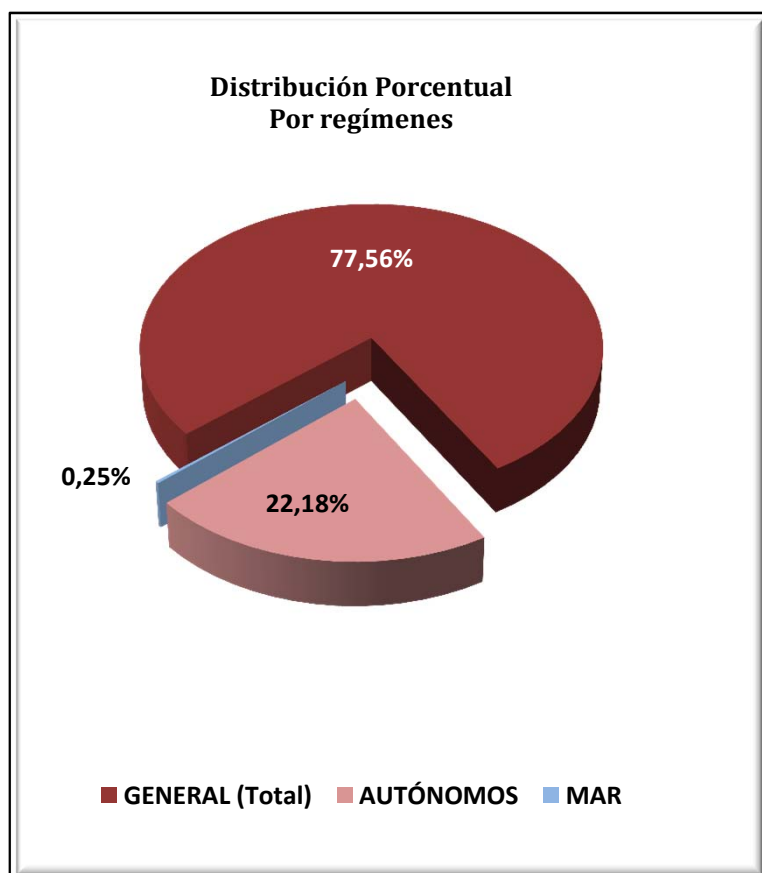
Media abril 2018

PAÍSES	TOTAL GENERAL	General	S.E. Agrario	S.E. Hogar	AUTÓNOMOS	MAR	CARBÓN	TOTAL
UNIÓN EUROPEA								
ALEMANIA	117	114	1	2	44		1	163
AUSTRIA	6	6			7			13
BELGICA	41	40		1	21			61
BULGARIA	187	122	7	59	27			215
CHIPRE								
CROACIA	7	7			3			10
DINAMARCA	5	5			6			11
ESLOVAQUIA	23	22		1	2		1	26
ESLOVENIA	3	3						3
ESTONIA	4	4				1		5
FINLANDIA	13	12		1	1			14
FRANCIA	171	171			54			225
GRECIA	8	8			3			11
HUNGRÍA	30	30			7			37
IRLANDA	40	40			17			57
ITALIA	325	313		13	135			461
LETONIA	11	11			2			13
LITUANIA	23	20		3	5	1		29
LUXEMBURGO	2	2						2
MALTA								
PAISES BAJOS	48	48			24			73
POLONIA	195	186		9	16		82	293
PORTUGAL	580	526	12	42	136	13	2	731
REINO UNIDO	243	241		2	147			389
REPUBLICA CHECA	23	23			4		11	38
RUMANIA	2.589	1.652	77	861	410	2	4	3.005
SUECIA	6	6			2			8
TOTAL UNIÓN EUROPEA	4.702	3.614	97	992	1.072	17	101	5.893
NO UNIÓN EUROPEA								
PARAGUAY	816	364	29	423	64			880
CHINA	193	191		2	496			689
MARRUECOS	579	467	49	63	78	6		664
BRASIL	473	398	8	66	101			573
COLOMBIA	465	369	4	91	64		1	530
DOMINICANA (REPUBLICA)	381	305		76	60		1	442
SENEGAL	347	278	50	18	23	56		426
ECUADOR	359	277	6	76	35	1		395
VENEZUELA	304	265		39	56	1		360
UCRANIA	265	155	1	109	50		1	317
RESTO PAISES	1.721	1.342	19	360	412	74		2.207
TOTAL NO UNIÓN EUROPEA	5.903	4.412	167	1.324	1.439	138	3	7.483
TOTAL EXTRANJEROS	10.605	8.025	264	2.316	2.511	155	104	13.375

ILLES BALEARS
AFILIACIÓN DE EXTRANJEROS
DISTRIBUCIÓN POR REGÍMENES

Media abril 2018

REGÍMENES	GENERAL (Total)	General	S.E. Agrario	S.E. Hogar	AUTÓNOMOS	MAR	CARBÓN	TOTAL
DE LA UNIÓN EUROPEA	33.517	31.743	210	1.565	14.210	124	0	47.851
DE PAÍSES NO UNIÓN EUROPEA	36.127	31.526	1.230	3.371	5.708	103	0	41.939
TOTAL EXTRANJEROS	69.644	63.269	1.440	4.935	19.918	227	0	89.790



ILLES BALEARS
AFILIACIÓN DE EXTRANJEROS
DISTRIBUCIÓN POR SECTORES DE ACTIVIDAD

Media abril 2018

SECTORES	REGIMEN GENERAL				REGIMEN ESP. TRAB. AUTÓNOMOS			
	UNIÓN EUROPEA	NO UNIÓN EUROPEA	TOTAL	% Reg. Gral.	UNIÓN EUROPEA	NO UNIÓN EUROPEA	TOTAL	% Reg. Auton.
Agricultura, Ganadería, Caza, Selvicultura y Pesca	93	143	236	0,34%	104	30	134	0,67%
Industrias Extractivas	4	17	21	0,03%	2	2	4	0,02%
Industria Manufacturera	1.125	1.280	2.406	3,45%	900	192	1.092	5,48%
Suministro de Energía Eléctrica, Gas, Vapor y Aire Acondicionado	12	13	24	0,03%	3	3	6	0,03%
Suministro de Agua, Actividades de Saneamiento, Gestión de Residuos y Descontaminación	68	136	204	0,29%	5	4	9	0,05%
Construcción	3.302	8.070	11.371	16,33%	2.344	1.039	3.383	16,99%
Comercio; Reparación vehículos motor y motocicletas	3.639	3.794	7.433	10,67%	2.165	1.815	3.979	19,98%
Transporte y Almacenamiento	1.081	493	1.574	2,26%	198	104	302	1,51%
Hostelería	12.019	11.564	23.583	33,86%	2.685	1.117	3.802	19,09%
Información y Comunicaciones	588	237	824	1,18%	362	118	480	2,41%
Actividades Financieras y de Seguros	154	39	193	0,28%	111	23	134	0,67%
Actividades Inmobiliarias	671	275	946	1,36%	710	83	793	3,98%
Actividades Profesionales Científicas y Técnicas	968	376	1.344	1,93%	1.155	157	1.312	6,59%
Actividades Administrativas y Servicios Auxiliares	4.058	2.391	6.449	9,26%	1.482	315	1.798	9,02%
Administración Pública y Defensa; Seguridad Social Obligatoria	116	125	241	0,35%	5	0	5	0,03%
Educación	1.144	284	1.428	2,05%	343	60	404	2,03%
Actividades Sanitarias y Servicios Centrales	957	704	1.661	2,38%	370	77	447	2,25%
Actividades Artísticas, Recreativas y de Entretenimiento	983	565	1.549	2,22%	438	80	518	2,60%
Otros Servicios	606	896	1.502	2,16%	818	488	1.307	6,56%
Actividades de los Hogares como Empleadores de Personal Doméstico y Productores de Bienes y Servicios para uso Propio	143	121	264	0,38%	6	0	6	0,03%
Actividades de Organizaciones y Organismo Extraterritoriales	11	4	15	0,02%	3	1	4	0,02%
S.E. Agrario	210	1.230	1.440	2,07%				
S.E. Hogar	1.565	3.371	4.935	7,09%				
TOTAL	33.517	36.127	69.644	100,00%	14.210	5.708	19.918	100,00%

ILLES BALEARS
AFILIACIÓN DE EXTRANJEROS
DISTRIBUCIÓN POR PAÍSES DE PROCEDENCIA

Media abril 2018

PAÍSES	TOTAL GENERAL	General	S.E. Agrario	S.E. Hogar	AUTÓNOMOS	MAR	CARBÓN	TOTAL
UNIÓN EUROPEA								
ALEMANIA	5.513	5.348	14	150	4.677	27		10.217
AUSTRIA	307	299	2	6	233	2		542
BELGICA	406	400		7	220	4		629
BULGARIA	3.457	2.747	79	632	593	7		4.058
CHIPRE	1	1						1
CROACIA	53	52	1		28			81
DINAMARCA	118	116		2	100			218
ESLOVAQUIA	385	373		12	63	2		449
ESLOVENIA	50	48		2	11			60
ESTONIA	31	28	1	2	8			39
FINLANDIA	121	119		2	33	0		153
FRANCIA	1.524	1.496	6	23	870	9		2.404
GRECIA	99	98	1		30	1		130
HUNGRIA	354	343	2	9	88			442
IRLANDA	181	178		3	90			271
ITALIA	7.159	7.066	16	77	2.584	22		9.765
LETONIA	58	58			18			77
LITUANIA	162	160		2	26	1		189
LUXEMBURGO	9	9			7			16
MALTA	4	4			1			5
PAISES BAJOS	890	873	5	13	497	9		1.396
POLONIA	1.381	1.296	9	76	304	3		1.688
PORTUGAL	951	908	8	35	142	4		1.097
REINO UNIDO	3.621	3.538	4	78	2.315	19		5.955
REPUBLICA CHECA	410	401	2	7	82	2		494
RUMANIA	5.807	5.323	59	425	897	9		6.713
SUECIA	463	460	1	2	294	3		760
TOTAL UNIÓN EUROPEA	33.517	31.743	210	1.565	14.210	124		47.851
NO UNIÓN EUROPEA								
MARRUECOS	8.037	7.066	669	302	616	33		8.686
ARGENTINA	2.669	2.539	6	124	609	5		3.282
COLOMBIA	2.792	2.371	201	221	233	2		3.027
ECUADOR	2.794	2.455	48	291	198	1		2.993
CHINA	1.473	1.462		11	1.228			2.701
BOLIVIA	1.619	1.087	30	503	113	1		1.733
SENEGAL	1.593	1.445	112	36	103	34		1.730
PARAGUAY	1.269	821	27	421	83			1.352
URUGUAY	1.179	1.084	7	89	162	2		1.343
BRASIL	1.109	983	5	121	232	2		1.342
RESTO PAISES	11.594	10.214	127	1.253	2.132	23		13.749
TOTAL NO UNIÓN EUROPEA	36.127	31.526	1.230	3.371	5.708	103		41.939
TOTAL EXTRANJEROS	69.644	63.269	1.440	4.935	19.918	227		89.790

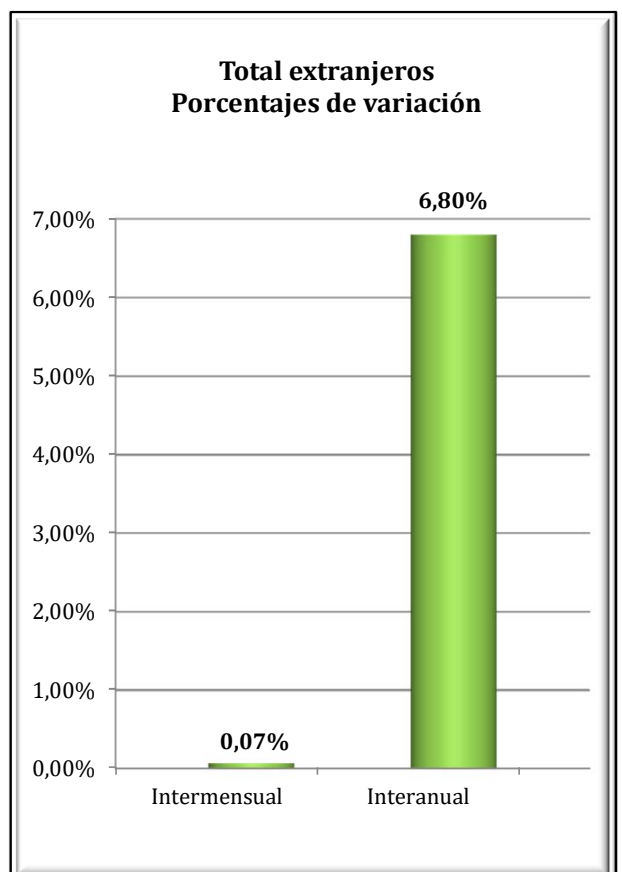
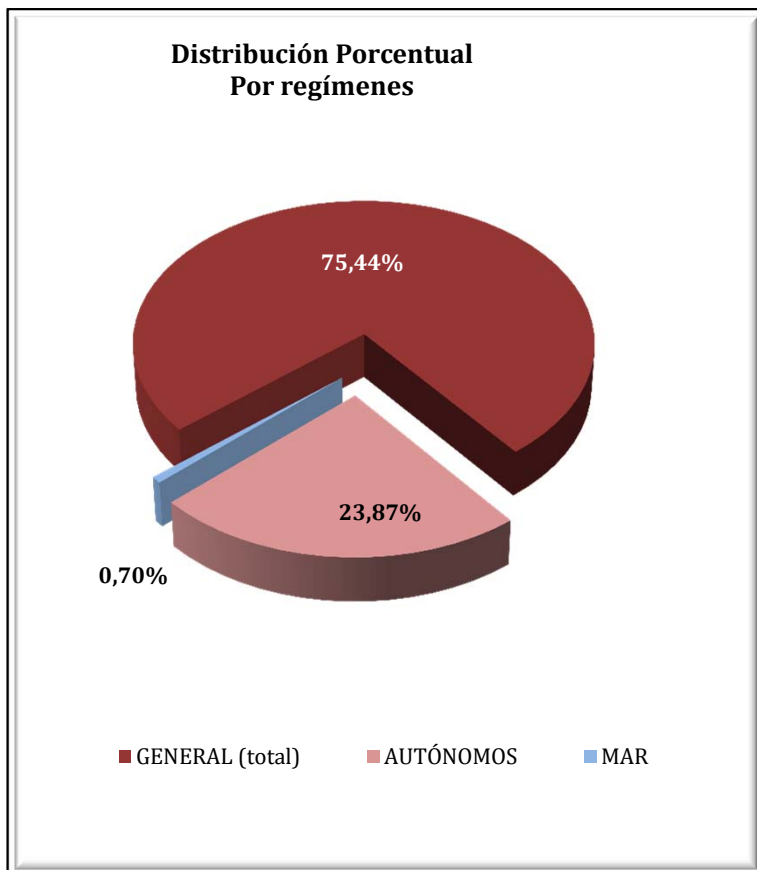
CANARIAS

AFILIACIÓN DE EXTRANJEROS

DISTRIBUCIÓN POR REGÍMENES

Media abril 2018

REGÍMENES	GENERAL (Total)	General	S.E. Agrario	S.E. Hogar	AUTÓNOMOS	MAR	CARBÓN	TOTAL
DE LA UNIÓN EUROPEA	36.685	35.605	845	235	16.075	348	0	53.108
DE PAÍSES NO UNIÓN EUROPEA	35.347	31.447	1.506	2.395	6.715	317	0	42.379
TOTAL EXTRANJEROS	72.033	67.053	2.350	2.630	22.790	665	0	95.488



CANARIAS
AFILIADOS EXTRANJEROS
DISTRIBUCIÓN POR SECTORES DE ACTIVIDAD

Media abril 2018

SECTORES	REGIMEN GENERAL				REGIMEN ESP. TRAB. AUTÓNOMOS			
	UNIÓN EUROPEA	NO UNIÓN EUROPEA	TOTAL	% Reg. Gral.	UNIÓN EUROPEA	NO UNIÓN EUROPEA	TOTAL	% Reg. Auton.
Agricultura, Ganadería, Caza, Selvicultura y Pesca	32	102	134	0,19%	134	48	183	0,80%
Industrias Extractivas	1	4	5	0,01%	5	0	5	0,02%
Industria Manufacturera	621	764	1.384	1,92%	504	113	617	2,71%
Suministro de Energía Eléctrica, Gas, Vapor y Aire Acondicionado	8	8	16	0,02%	5	0	5	0,02%
Suministro de Agua, Actividades de Saneamiento, Gestión de Residuos y Descontaminación	35	66	101	0,14%	8	1	9	0,04%
Construcción	1.269	1.928	3.196	4,44%	1.349	358	1.708	7,49%
Comercio; Reparación vehículos motor y motocicletas	4.605	5.863	10.469	14,53%	3.178	2.802	5.980	26,24%
Transporte y Almacenamiento	995	822	1.817	2,52%	153	53	206	0,90%
Hostelería	16.451	15.106	31.557	43,81%	3.515	1.724	5.238	22,98%
Información y Comunicaciones	721	224	945	1,31%	510	91	601	2,64%
Actividades Financieras y de Seguros	168	42	210	0,29%	120	40	160	0,70%
Actividades Inmobiliarias	615	283	899	1,25%	823	153	975	4,28%
Actividades Profesionales Científicas y Técnicas	1.248	405	1.652	2,29%	1.267	180	1.447	6,35%
Actividades Administrativas y Servicios Auxiliares	3.377	2.297	5.674	7,88%	1.456	271	1.727	7,58%
Administración Pública y Defensa; Seguridad Social Obligatoria	196	371	568	0,79%	7	2	9	0,04%
Educación	1.669	328	1.997	2,77%	585	85	670	2,94%
Actividades Sanitarias y Servicios Centrales	1.107	1.010	2.117	2,94%	575	150	726	3,18%
Actividades Artísticas, Recreativas y de Entretenimiento	1.348	676	2.024	2,81%	686	129	815	3,58%
Otros Servicios	1.045	1.054	2.099	2,91%	1.192	513	1.705	7,48%
Actividades de los Hogares como Empleadores de Personal Doméstico y Productores de Bienes y Servicios para uso Propio	87	81	168	0,23%	2	2	4	0,02%
Actividades de Organizaciones y Organismo Extraterritoriales	6	13	19	0,03%	2	0	2	0,01%
S.E. Agrario	845	1.506	2.350	3,26%				
S.E. Hogar	235	2.395	2.630	3,65%				
TOTAL	36.685	35.347	72.033	100,00%	16.075	6.715	22.790	100,00%

CANARIAS
AFILIADOS EXTRANJEROS
DISTRIBUCIÓN POR PAÍSES DE PROCEDENCIA

Media abril 2018

PAÍSES	TOTAL GENERAL	General	S.E. Agrario	S.E. Hogar	AUTÓNOMOS	MAR	CARBÓN	TOTAL
UNIÓN EUROPEA								
ALEMANIA	4.452	4.391	28	33	3.077	64		7.593
AUSTRIA	295	291	2	2	250	4		549
BELGICA	814	814	0		499	25		1.337
BULGARIA	976	916	39	21	190	4		1.170
CHIPRE	6	5		1	2			8
CROACIA	116	116			30			146
DINAMARCA	206	205		1	129	1		336
ESLOVAQUIA	369	365	2	2	72	5		446
ESLOVENIA	147	147			49	1		197
ESTONIA	116	115		1	52	2		170
FINLANDIA	255	254		1	94	2		351
FRANCIA	1.254	1.247	4	2	670	20		1.944
GRECIA	79	78	1		38			116
HUNGRÍA	594	568	25	1	181	4		779
IRLANDA	550	550	1		237	3		790
ITALIA	11.668	11.584	40	44	5.580	64		17.312
LETONIA	219	216	0	3	66	3		287
LITUANIA	302	300	2		114	4		421
LUXEMBURGO	10	10			9			19
MALTA	4	4			3			7
PAISES BAJOS	934	932	2	1	430	28		1.392
POLONIA	1.181	1.067	98	16	394	13		1.589
PORTUGAL	1.781	1.748	5	28	278	9		2.068
REINO UNIDO	6.142	6.124	9	9	2.799	72		9.013
REPUBLICA CHECA	428	425	2	1	118	2		549
RUMANIA	3.219	2.571	583	65	498	12		3.729
SUECIA	568	565		3	216	5		790
TOTAL UNIÓN EUROPEA	36.685	35.605	845	235	16.075	348		53.108
NO UNIÓN EUROPEA								
MARRUECOS	5.403	4.784	541	79	414	72		5.889
CHINA	2.961	2.935	5	21	2.159			5.120
CUBA	4.068	3.524	194	350	324	15		4.407
COLOMBIA	3.585	3.316	60	210	263	10		3.858
VENEZUELA	3.208	3.020	30	158	477	5		3.690
ARGENTINA	1.581	1.505	11	64	340	6		1.927
INDIA	1.176	1.148	1	28	519			1.695
URUGUAY	1.106	1.055	7	44	155	5		1.265
FILIPINAS	1.199	710	13	475	38			1.237
SENEGAL	793	694	65	34	190	83		1.066
RESTO PAISES	10.267	8.756	579	932	1.838	121		12.226
TOTAL NO UNIÓN EUROPEA	35.347	31.447	1.506	2.395	6.715	317		42.379
TOTAL EXTRANJEROS	72.033	67.053	2.350	2.630	22.790	665		95.488

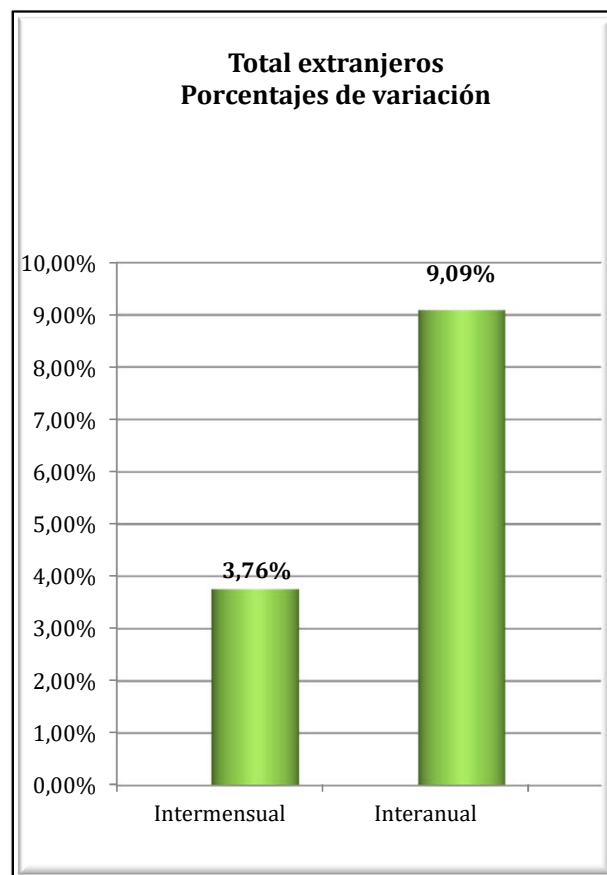
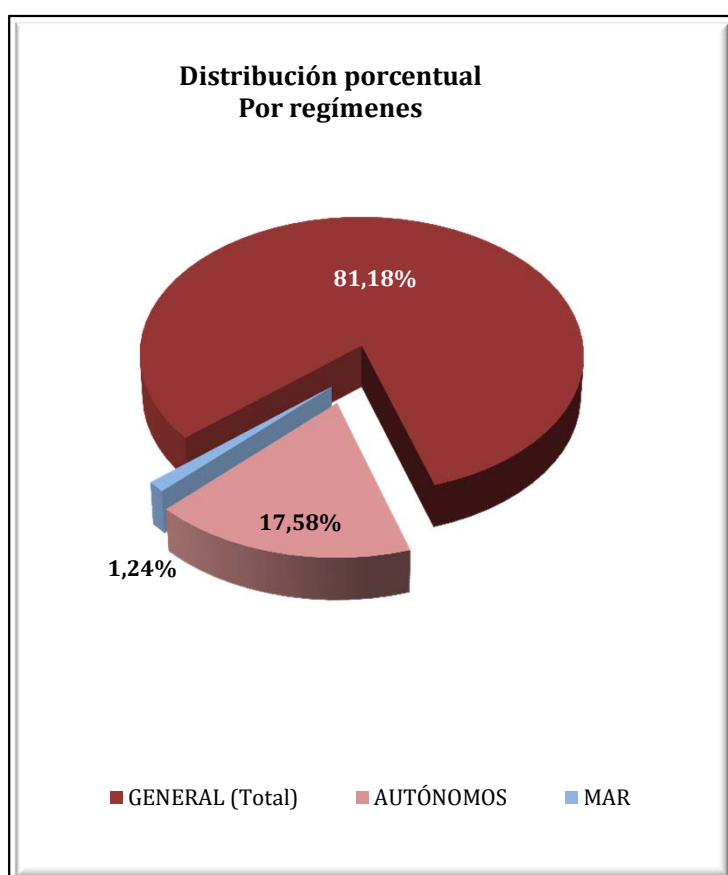
CANTABRIA

AFILIACIÓN DE EXTRANJEROS

DISTRIBUCIÓN POR REGÍMENES

Media abril 2018

REGÍMENES	GENERAL (Total)	General	S.E. Agrario	S.E. Hogar	AUTÓNOMOS	MAR	CARBÓN	TOTAL
DE LA UNIÓN EUROPEA	3.380	2.877	82	421	822	15	0	4.217
DE PAÍSES NO UNIÓN EUROPEA	5.876	4.447	126	1.304	1.181	126	0	7.183
TOTAL EXTRANJEROS	9.256	7.324	207	1.724	2.004	141	0	11.401



CANTABRIA
AFILIADOS EXTRANJEROS
DISTRIBUCIÓN POR SECTORES DE ACTIVIDAD

Media abril 2018

SECTORES	REGIMEN GENERAL				REGIMEN ESP. TRAB. AUTÓNOMOS			
	UNIÓN EUROPEA	NO UNIÓN EUROPEA	TOTAL	% Reg. Gral.	UNIÓN EUROPEA	NO UNIÓN EUROPEA	TOTAL	% Reg. Auton.
Agricultura, Ganadería, Caza, Selvicultura y Pesca	10	14	23	0,25%	12	12	24	1,20%
Industrias Extractivas	2	1	3	0,03%	0	0	0	0,00%
Industria Manufacturera	311	349	660	7,13%	39	22	61	3,04%
Suministro de Energía Eléctrica, Gas, Vapor y Aire Acondicionado	4	2	6	0,06%	0	0	0	0,00%
Suministro de Agua, Actividades de Saneamiento, Gestión de Residuos y Descontaminación	6	24	30	0,33%	0	0	0	0,00%
Construcción	395	405	800	8,64%	218	138	356	17,76%
Comercio; Reparación vehículos motor y motocicletas	268	529	797	8,61%	113	460	573	28,60%
Transporte y Almacenamiento	432	270	702	7,59%	40	31	71	3,55%
Hostelería	602	1.619	2.221	24,00%	124	243	367	18,30%
Información y Comunicaciones	25	31	56	0,61%	16	19	35	1,73%
Actividades Financieras y de Seguros	10	6	16	0,17%	4	5	9	0,45%
Actividades Inmobiliarias	4	7	11	0,12%	4	4	8	0,40%
Actividades Profesionales Científicas y Técnicas	72	72	145	1,56%	50	28	78	3,87%
Actividades Administrativas y Servicios Auxiliares	205	438	643	6,95%	33	32	66	3,29%
Administración Pública y Defensa; Seguridad Social Obligatoria	39	49	88	0,95%	0	0	0	0,00%
Educación	288	122	410	4,43%	101	38	139	6,94%
Actividades Sanitarias y Servicios Centrales	99	299	398	4,30%	26	14	40	1,99%
Actividades Artísticas, Recreativas y de Entretenimiento	42	72	114	1,23%	15	9	24	1,19%
Otros Servicios	55	125	180	1,94%	27	127	154	7,70%
Actividades de los Hogares como Empleadores de Personal Doméstico y Productores de Bienes y Servicios para uso Propio	7	14	21	0,23%	0	0	0	0,00%
Actividades de Organizaciones y Organismo Extraterritoriales	0	0	0	0,00%	0	0	0	0,00%
S.E. Agrario	82	126	207	2,24%				
S.E. Hogar	421	1.304	1.724	18,63%				
TOTAL	3.380	5.876	9.256	100,00%	822	1.181	2.004	100,00%

CANTABRIA
AFILIADOS EXTRANJEROS
DISTRIBUCIÓN POR PAÍSES DE PROCEDENCIA

Media abril 2018

PAÍSES	GENERAL	General (1)	S.E. Agrario	S.E. Hogar	AUTÓNOMOS	MAR	CARBÓN	TOTAL
UNIÓN EUROPEA								
ALEMANIA	70	67	1	2	46	0	0	116
AUSTRIA	5	5	0	0	1	0	0	6
BELGICA	18	18	0	0	15	0	0	33
BULGARIA	280	239	10	31	33	0	0	313
CHIPRE	0	0	0	0	0	0	0	0
CROACIA	12	12	0	0	1	0	0	13
DINAMARCA	3	3	0	0	2	0	0	5
ESLOVAQUIA	8	7	0	1	8	0	0	16
ESLOVENIA	2	2	0	0	0	0	0	2
ESTONIA	1	1	0	0	0	0	0	1
FINLANDIA	1	1	0	0	1	0	0	2
FRANCIA	151	148	0	3	69	0	0	220
GRECIA	14	14	0	0	2	0	0	17
HUNGRIA	7	6	0	1	4	0	0	11
IRLANDA	30	29	0	1	18	0	0	47
ITALIA	248	242	0	6	123	0	0	371
LETONIA	9	7	0	2	1	0	0	10
LITUANIA	22	15	5	2	8	0	0	30
LUXEMBURGO	1	1	0	0	0	0	0	1
MALTA	0	0	0	0	0	0	0	0
PAISES BAJOS	24	24	0	0	12	0	0	36
POLONIA	71	64	0	7	19	0	0	90
PORTUGAL	357	320	7	30	67	10	0	434
REINO UNIDO	153	153	0	0	92	0	0	245
REPUBLICA CHECA	4	4	0	0	4	0	0	8
RUMANIA	1.879	1.485	59	335	294	5	0	2.178
SUECIA	8	8	0	0	4	0	0	12
TOTAL UNIÓN EUROPEA	3.380	2.877	82	421	822	15	0	4.217
NO UNIÓN EUROPEA								
REPUBLICA DE MOLDAVIA	917	570	5	342	138	1	0	1.057
COLOMBIA	586	495	4	87	54	2	0	642
PERU	558	381	1	176	58	13	0	629
MARRUECOS	495	390	60	46	43	1	0	539
CHINA	185	182	0	3	338	0	0	523
PARAGUAY	324	191	4	129	30	0	0	354
UCRANIA	302	229	2	72	39	1	0	342
BRASIL	281	228	3	50	51	1	0	333
DOMINICANA (REPUBLICA)	270	216	0	54	36	0	0	306
ECUADOR	265	197	6	63	16	0	0	281
RESTO PAISES	1.692	1.368	41	283	379	108	0	2.179
TOTAL NO UNIÓN EUROPEA	5.876	4.447	126	1.304	1.181	126	0	7.183
TOTAL EXTRANJEROS	9.256	7.324	207	1.724	2.004	141	0	11.401

(1) No se incluyen los afiliados de los Sistemas Especiales Agrario y Hogar

CASTILLA Y LEÓN

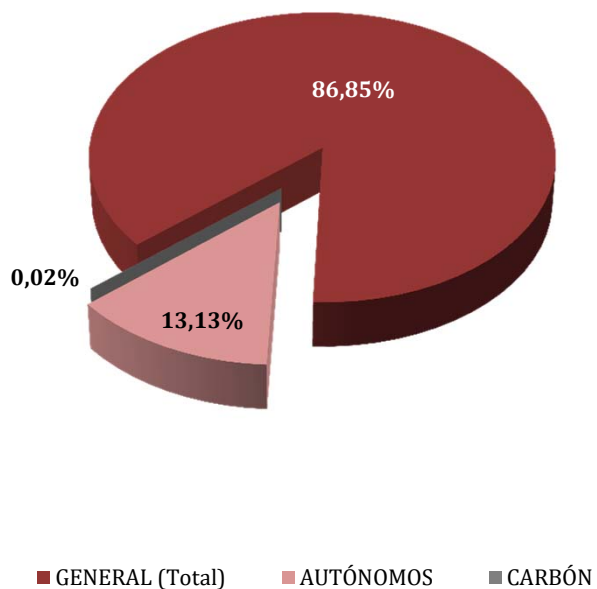
AFILIACIÓN DE EXTRANJEROS

DISTRIBUCIÓN POR REGÍMENES

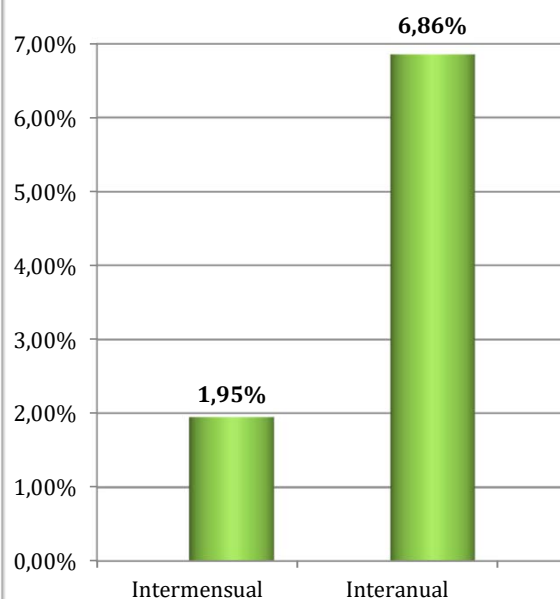
Media abril 2018

REGÍMENES	TOTAL GENERAL	General	S.E. Agrario	S.E. Hogar	AUTÓNOMOS	MAR	CARBÓN	TOTAL
DE LA UNIÓN EUROPEA	24.812	19.646	2.914	2.251	3.235	0	9	28.055
DE PAÍSES NO UNIÓN EUROPEA	19.807	15.067	1.555	3.185	3.513	0	1	23.321
TOTAL EXTRANJEROS	44.618	34.713	4.469	5.436	6.748	0	10	51.376

Distribución Porcentual



**Total extranjeros
Porcentajes de variación**



CASTILLA Y LEÓN
AFILIACIÓN DE EXTRANJEROS
DISTRIBUCIÓN POR SECTORES DE ACTIVIDAD

Media abril 2018

SECTORES	REGIMEN GENERAL				REGIMEN ESP. TRAB. AUTÓNOMOS			
	UNIÓN EUROPEA	NO UNIÓN EUROPEA	TOTAL	% Reg. Gral.	UNIÓN EUROPEA	NO UNIÓN EUROPEA	TOTAL	% Reg. Auton.
Agricultura, Ganadería, Caza, Selvicultura y Pesca	1.822	928	2.750	6,16%	238	100	338	5,00%
Industrias Extractivas	53	23	76	0,17%	2	2	4	0,06%
Industria Manufacturera	3.044	2.211	5.255	11,78%	159	142	300	4,45%
Suministro de Energía Eléctrica, Gas, Vapor y Aire Acondicionado	11	2	14	0,03%	2	0	2	0,03%
Suministro de Agua, Actividades de Saneamiento, Gestión de Residuos y Descontaminación	64	68	132	0,30%	2	1	3	0,04%
Construcción	1.813	1.411	3.224	7,22%	897	275	1.172	17,37%
Comercio; Reparación vehículos motor y motocicletas	2.117	1.704	3.821	8,56%	516	1.408	1.924	28,51%
Transporte y Almacenamiento	2.794	448	3.242	7,27%	201	72	273	4,04%
Hostelería	3.268	3.627	6.895	15,45%	586	700	1.286	19,06%
Información y Comunicaciones	66	77	143	0,32%	31	45	76	1,13%
Actividades Financieras y de Seguros	25	23	48	0,11%	21	15	35	0,53%
Actividades Inmobiliarias	37	20	57	0,13%	3	6	9	0,13%
Actividades Profesionales Científicas y Técnicas	228	289	517	1,16%	116	68	184	2,73%
Actividades Administrativas y Servicios Auxiliares	1.677	1.296	2.973	6,66%	109	63	172	2,55%
Administración Pública y Defensa; Seguridad Social Obligatoria	310	543	853	1,91%	0	1	1	0,02%
Educación	834	436	1.270	2,85%	164	76	240	3,56%
Actividades Sanitarias y Servicios Centrales	992	1.363	2.355	5,28%	55	55	110	1,63%
Actividades Artísticas, Recreativas y de Entretenimiento	203	264	468	1,05%	23	24	47	0,69%
Otros Servicios	256	318	574	1,29%	101	461	563	8,34%
Actividades de los Hogares como Empleadores de Personal Doméstico y Productores de Bienes y Servicios para uso Propio	32	15	47	0,11%	7	0	7	0,10%
Actividades de Organizaciones y Organismo Extraterritoriales	0	0	0	0,00%	0	1	1	0,01%
S.E. Agrario	2.914	1.555	4.469	10,02%				
S.E. Hogar	2.251	3.185	5.436	12,18%				
TOTAL	24.812	19.807	44.618	100,00%	3.235	3.513	6.748	100,00%

CASTILLA Y LEÓN
AFILIACIÓN DE EXTRANJEROS
DISTRIBUCIÓN POR PAÍSES DE PROCEDENCIA

Media abril 2018

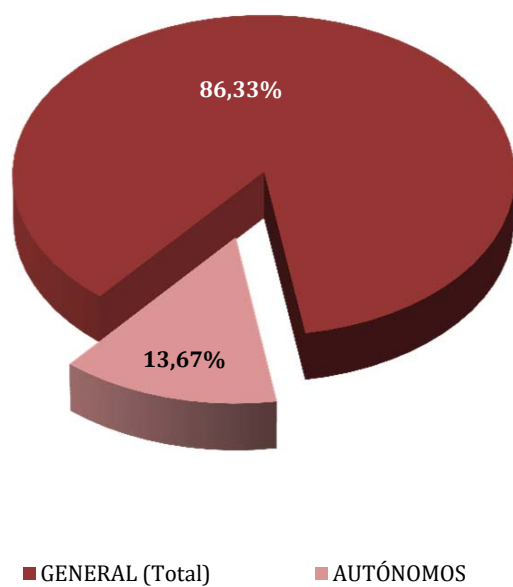
PAÍSES	GENERAL	General	S.E. Agrario	S.E. Hogar	AUTÓNOMOS	MAR	CARBÓN	TOTAL
UNIÓN EUROPEA								
ALEMANIA	175	172	2	1	85			260
AUSTRIA	19	19			7			26
BELGICA	55	54		1	29			84
BULGARIA	8.026	6.107	1.001	918	681			8.708
CHIPRE	4	4			1			5
CROACIA	19	18		1	2			21
DINAMARCA	17	17			8			25
ESLOVAQUIA	32	31		0	9			41
ESLOVENIA	7	7			1			8
ESTONIA	5	5			1			6
FINLANDIA	5	5			1			6
FRANCIA	509	499	3	7	141			650
GRECIA	30	30			3			33
HUNGRIA	31	30		1	1		3	36
IRLANDA	75	74	1		28			103
ITALIA	643	619	4	20	196			839
LETONIA	25	22	1	2	1			27
LITUANIA	75	68	4	3	6			81
LUXEMBURGO								
MALTA	5	4		1				5
PAISES BAJOS	73	65	1	7	40			113
POLONIA	724	626	18	80	122			846
PORTUGAL	3.165	2.869	164	131	591		4	3.759
REINO UNIDO	324	324			138			462
REPUBLICA CHECA	28	25	1	2	8			36
RUMANIA	10.723	7.934	1.715	1.074	1.122		2	11.848
SUECIA	17	16		1	12			29
TOTAL UNIÓN EUROPEA	24.812	19.646	2.914	2.251	3.235		9	28.055
NO UNIÓN EUROPEA								
MARRUECOS	5.705	3.923	1.142	639	410			6.114
COLOMBIA	1.805	1.508	37	259	162			1.967
CHINA	519	514		5	1.123			1.642
DOMINICANA (REPUBLICA)	1.296	936	21	339	171			1.468
ECUADOR	1.205	999	35	171	106			1.310
BRASIL	878	688	12	179	180			1.058
PERU	819	600	19	199	87			906
VENEZUELA	613	556	3	54	101			714
BOLIVIA	628	416	26	186	62			691
HONDURAS	596	290	19	287	15			611
RESTO PAISES	5.744	4.638	241	865	1.096		1	6.841
TOTAL NO UNIÓN EUROPEA	19.807	15.067	1.555	3.185	3.513		1	23.321
TOTAL EXTRANJEROS	44.618	34.713	4.469	5.436	6.748		10	51.376

CASTILLA LA MANCHA
AFILIACIÓN DE EXTRANJEROS
DISTRIBUCIÓN POR REGÍMENES

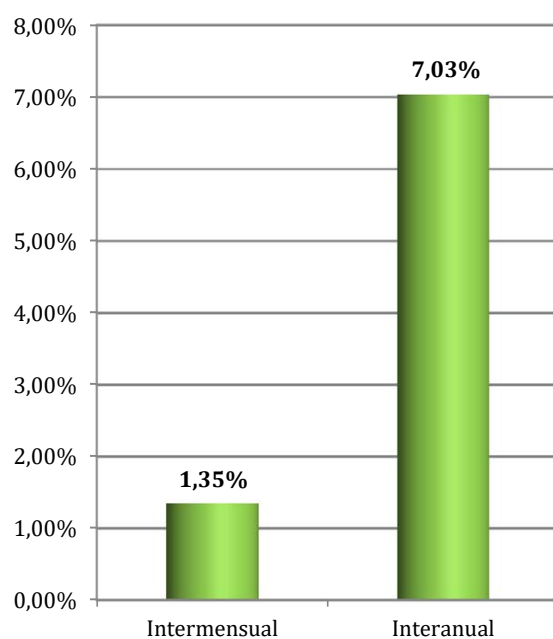
Media abril 2018

REGÍMENES	GENERAL (Total)	General	S.E. Agrario	S.E. Hogar	AUTÓNOMOS	MAR	CARBÓN	TOTAL
DE LA UNIÓN EUROPEA	27.698	18.445	7.393	1.859	3.609	0	0	31.307
DE PAÍSES NO UNIÓN EUROPEA	21.482	14.708	4.682	2.093	4.176	0	0	25.658
TOTAL EXTRANJEROS	49.180	33.153	12.075	3.952	7.784	0	0	56.965

Distribución porcentual por regímenes



**Total extranjeros
Porcentajes de variación**



CASTILLA LA MANCHA
AFILIADOS EXTRANJEROS
DISTRIBUCIÓN POR SECTORES DE ACTIVIDAD

Media abril 2018

SECTORES	RÉGIMEN GENERAL				RÉGIMEN ESP. TRAB. AUTÓNOMOS			
	UNIÓN EUROPEA	NO UNIÓN EUROPEA	TOTAL	% Reg. Gral.	UNIÓN EUROPEA	NO UNIÓN EUROPEA	TOTAL	% Reg. Auton.
Agricultura, Ganadería, Caza, Selvicultura y Pesca	723	449	1.172	2,38%	113	78	191	2,45%
Industrias Extractivas	41	23	64	0,13%	0	0	0	0,00%
Industria Manufacturera	3.457	2.284	5.741	11,67%	506	236	742	9,53%
Suministro de Energía Eléctrica, Gas, Vapor y Aire Acondicionado	14	6	20	0,04%	2	0	2	0,03%
Suministro de Agua, Actividades de Saneamiento, Gestión de Residuos y Descontaminación	103	116	219	0,44%	4	6	10	0,13%
Construcción	2.725	1.974	4.699	9,55%	960	251	1.211	15,55%
Comercio; Reparación vehículos motor y motocicletas	2.084	2.461	4.545	9,24%	606	2.181	2.787	35,80%
Transporte y Almacenamiento	3.011	1.075	4.086	8,31%	291	98	389	5,00%
Hostelería	2.770	2.605	5.375	10,93%	599	617	1.216	15,62%
Información y Comunicaciones	69	47	116	0,24%	31	38	69	0,89%
Actividades Financieras y de Seguros	13	19	32	0,07%	17	11	28	0,36%
Actividades Inmobiliarias	36	26	62	0,13%	6	3	9	0,11%
Actividades Profesionales Científicas y Técnicas	146	105	252	0,51%	66	62	128	1,64%
Actividades Administrativas y Servicios Auxiliares	1.303	1.583	2.886	5,87%	98	80	178	2,28%
Administración Pública y Defensa; Seguridad Social Obligatoria	361	422	783	1,59%	0	1	1	0,01%
Educación	386	175	561	1,14%	119	49	168	2,16%
Actividades Sanitarias y Servicios Centrales	788	842	1.631	3,32%	38	62	100	1,29%
Actividades Artísticas, Recreativas y de Entretenimiento	164	151	315	0,64%	35	26	61	0,78%
Otros Servicios	228	336	564	1,15%	117	379	496	6,37%
Actividades de los Hogares como Empleadores de Personal Doméstico y Productores de Bienes y Servicios para uso Propio	22	7	29	0,06%	1	0	1	0,01%
Actividades de Organizaciones y Organismo Extraterritoriales	0	1	1	0,00%	0	0	0	0,00%
S.E. Agrario	7.393	4.682	12.075	24,55%				
S.E. Hogar	1.859	2.093	3.952	8,04%				
TOTAL	27.698	21.482	49.180	100,00%	3.609	4.176	7.784	100,00%

CASTILLA LA MANCHA

AFILIADOS EXTRANJEROS

DISTRIBUCIÓN POR PAÍSES DE PROCEDENCIA

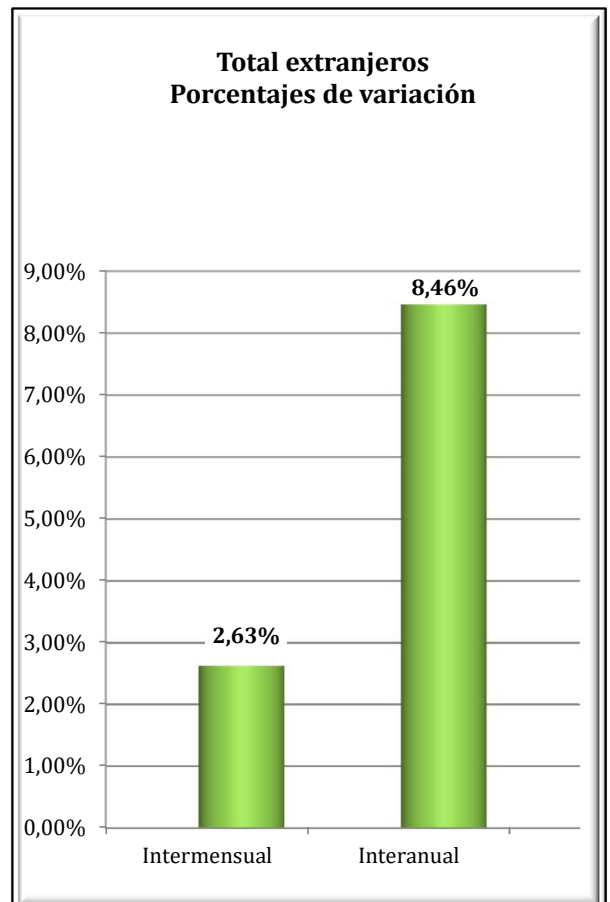
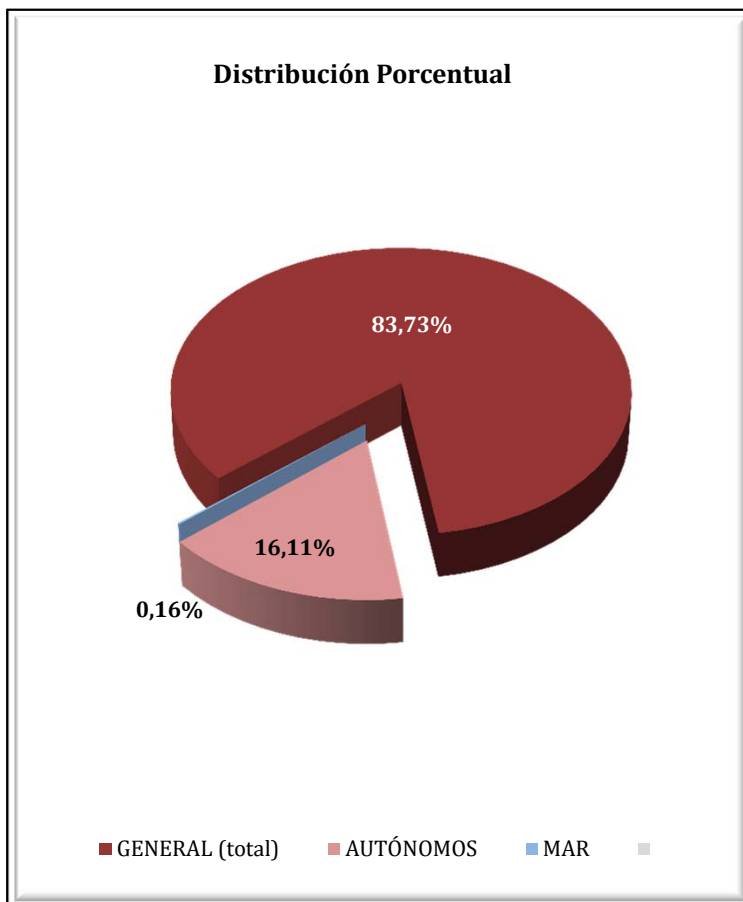
Media abril 2018

PAÍSES	TOTAL GENERAL	General	S.E. Agrario	S.E. Hogar	AUTÓNOMOS	MAR	CARBÓN	TOTAL
UNIÓN EUROPEA								
ALEMANIA	95	93	1	1	39			134
AUSTRIA	14	14			6			20
BELGICA	31	31			17			48
BULGARIA	2.330	1.451	748	131	170			2.500
CHIPRE	0	0						0
CROACIA	6	6			6			12
DINAMARCA	3	3			4			7
ESLOVAQUIA	17	16	1		6			23
ESLOVENIA	2	2						2
ESTONIA	2	2			2			4
FINLANDIA	4	3	1		3			7
FRANCIA	253	250	3		83			335
GRECIA	8	8			3			11
HUNGRIA	31	28	1	2	6			37
IRLANDA	50	50			17			67
ITALIA	495	472	6	17	176			670
LETONIA	22	17	2	3	5			27
LITUANIA	87	68	15	3	13			100
LUXEMBURGO	1	1			1			2
MALTA								
PAISES BAJOS	33	33	0		21			54
POLONIA	524	478	23	22	132			656
PORTUGAL	571	515	43	13	106			677
REINO UNIDO	206	205		1	114			320
REPUBLICA CHECA	23	20	2	1	3			26
RUMANIA	22.886	14.674	6.547	1.665	2.675			25.561
SUECIA	2	2			3			5
TOTAL UNIÓN EUROPEA	27.698	18.445	7.393	1.859	3.609			31.307
NO UNIÓN EUROPEA								
MARRUECOS	6.813	3.956	2.518	339	675			7.488
CHINA	1.136	1.101	4	31	1.657			2.794
ECUADOR	1.885	1.219	504	162	120			2.005
COLOMBIA	1.455	1.205	89	161	206			1.661
UCRANIA	1.381	987	210	184	127			1.508
BOLIVIA	1.175	523	426	226	76			1.251
PARAGUAY	838	546	82	211	140			979
PERU	735	625	17	93	82			817
DOMINICANA (REPUBLICA)	636	528	25	83	95			732
MALI	533	319	209	5	6			539
RESTO PAISES	4.894	3.697	599	597	991			5.884
TOTAL NO UNIÓN EUROPEA	21.482	14.708	4.682	2.093	4.176			25.658
TOTAL EXTRANJEROS	49.180	33.153	12.075	3.952	7.784			56.965

CATALUÑA
AFILIACIÓN DE EXTRANJEROS
DISTRIBUCIÓN POR RÉGIMENES

Media abril 2018

REGÍMENES	GENERAL (Total)	General	S.E. Agrario	S.E. Hogar	AUTÓNOMOS	MAR	CARBÓN	TOTAL
DE LA UNIÓN EUROPEA	124.191	117.785	3.130	3.276	27.748	177	0	152.116
DE PAÍSES NO UNIÓN EUROPEA	257.095	217.524	9.928	29.644	45.605	547	0	303.248
TOTAL EXTRANJEROS	381.286	335.309	13.058	32.920	73.354	724	0	455.363



CATALUÑA

AFILIADOS EXTRANJEROS

DISTRIBUCIÓN POR SECTORES DE ACTIVIDAD

Media abril 2018

SECTORES	REGIMEN GENERAL				REGIMEN ESP. TRAB. AUTÓNOMOS			
	UNIÓN EUROPEA	NO UNIÓN EUROPEA	TOTAL	% Reg. Gral.	UNIÓN EUROPEA	NO UNIÓN EUROPEA	TOTAL	% Reg. Auton.
Agricultura, Ganadería, Caza, Selvicultura y Pesca	1.467	2.171	3.638	0,95%	305	288	593	0,81%
Industrias Extractivas	119	63	182	0,05%	5	1	6	0,01%
Industria Manufacturera	12.965	23.403	36.367	9,54%	2.750	5.839	8.589	11,71%
Suministro de Energía Eléctrica, Gas, Vapor y Aire Acondicionado	49	60	109	0,03%	3	0	3	0,00%
Suministro de Agua, Actividades de Saneamiento, Gestión de Residuos y Descontaminación	293	1.350	1.643	0,43%	11	36	47	0,06%
Construcción	5.363	22.115	27.478	7,21%	2.488	3.761	6.249	8,52%
Comercio; Reparación vehículos motor y motocicletas	17.895	38.242	56.137	14,72%	4.564	13.068	17.631	24,04%
Transporte y Almacenamiento	8.306	7.191	15.497	4,06%	2.294	2.538	4.832	6,59%
Hostelería	17.120	48.391	65.511	17,18%	3.135	11.398	14.534	19,81%
Información y Comunicaciones	7.547	4.687	12.234	3,21%	1.330	900	2.230	3,04%
Actividades Financieras y de Seguros	1.036	822	1.858	0,49%	232	161	393	0,54%
Actividades Inmobiliarias	959	1.655	2.614	0,69%	507	296	803	1,09%
Actividades Profesionales Científicas y Técnicas	11.592	7.459	19.051	5,00%	3.691	1.329	5.020	6,84%
Actividades Administrativas y Servicios Auxiliares	14.686	29.945	44.631	11,71%	1.989	1.405	3.394	4,63%
Administración Pública y Defensa; Seguridad Social Obligatoria	1.023	2.850	3.873	1,02%	9	2	11	0,01%
Educación	8.390	4.583	12.974	3,40%	1.734	585	2.319	3,16%
Actividades Sanitarias y Servicios Centrales	4.624	12.353	16.977	4,45%	741	574	1.316	1,79%
Actividades Artísticas, Recreativas y de Entretenimiento	2.034	3.227	5.261	1,38%	796	439	1.235	1,68%
Otros Servicios	2.071	6.374	8.445	2,21%	1.148	2.974	4.122	5,62%
Actividades de los Hogares como Empleadores de Personal Doméstico y Productores de Bienes y Servicios para uso Propio	176	503	679	0,18%	9	7	16	0,02%
Actividades de Organizaciones y Organismo Extraterritoriales	71	79	150	0,04%	7	5	12	0,02%
S.E. Agrario	3.130	9.928	13.058	3,42%				
S.E. Hogar	3.276	29.644	32.920	8,63%				
TOTAL	124.191	257.095	381.286	100,00%	27.748	45.605	73.354	100,00%

CATALUÑA

AFILIADOS EXTRANJEROS

DISTRIBUCIÓN POR PAÍSES DE PROCEDENCIA

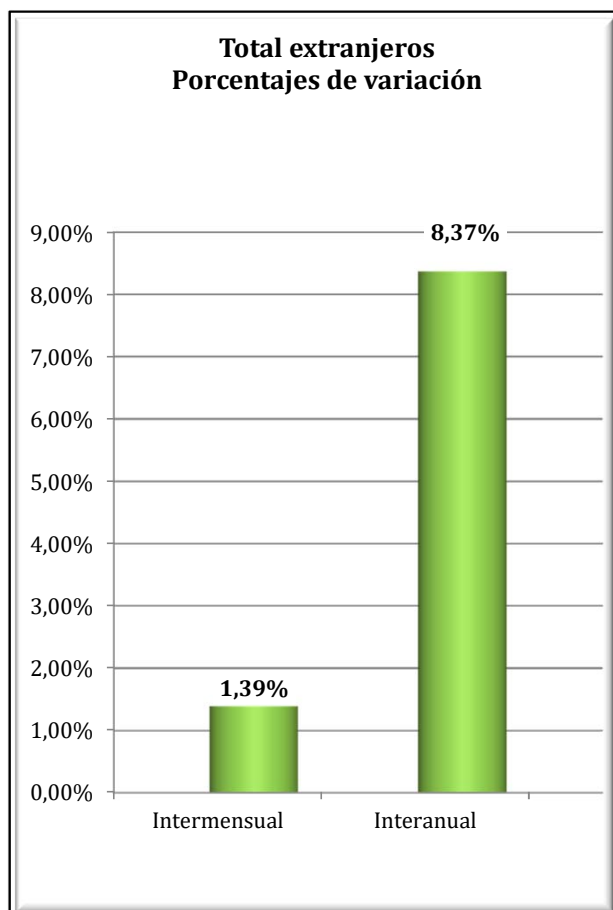
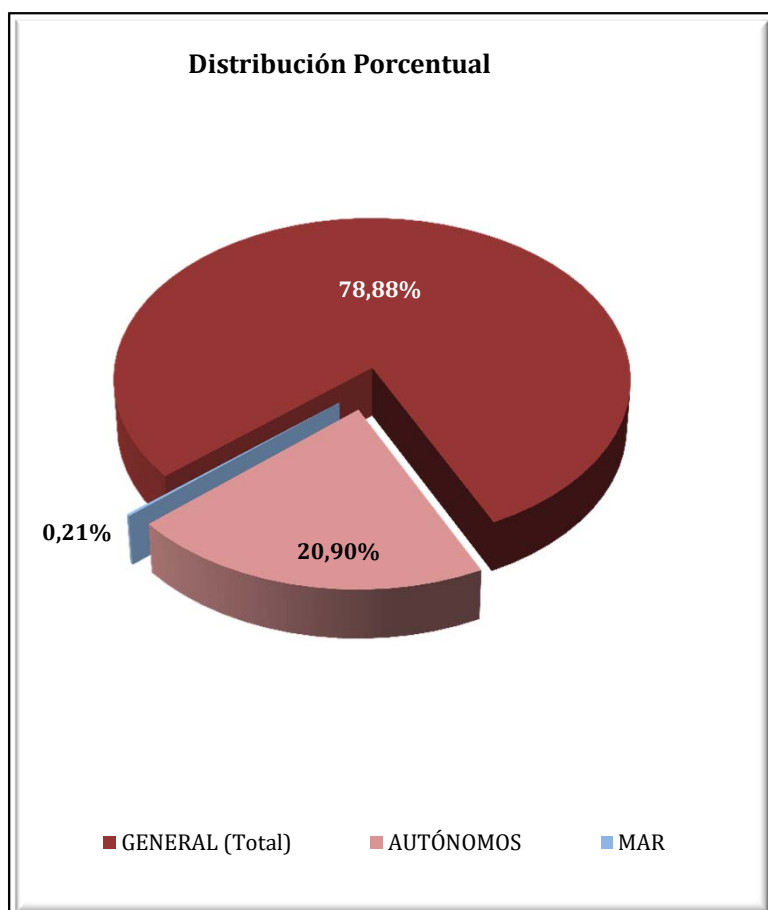
Media abril 2018

PAÍSES	TOTAL GENERAL	General	S.E. Agrario	S.E. Hogar	AUTÓNOMOS	MAR	CARBÓN	TOTAL
UNIÓN EUROPEA								
ALEMANIA	6.594	6.568	7	19	2.157	19		8.769
AUSTRIA	563	563			195	1		759
BELGICA	1.778	1.771	4	3	604	4		2.386
BULGARIA	4.810	4.418	113	279	838	2		5.650
CHIPRE	78	77		1	18			96
CROACIA	285	285			56			341
DINAMARCA	412	411		0	195			607
ESLOVAQUIA	660	641	8	11	83	1		744
ESLOVENIA	196	193	1	2	32			228
ESTONIA	157	155	0	2	29			186
FINLANDIA	442	439		3	77	1		519
FRANCIA	14.048	14.004	19	25	4.502	22		18.572
GRECIA	805	805			145			951
HUNGRIA	808	797	4	7	141			949
IRLANDA	1.044	1.043	0	1	310			1.354
ITALIA	27.481	27.338	12	131	5.941	41		33.463
LETONIA	358	345	6	7	53	1		412
LITUANIA	1.022	924	72	26	137	1		1.160
LUXEMBURGO	34	33		1	6			40
MALTA	43	38	5		5			48
PAISES BAJOS	3.272	3.250	1	21	1.264	8		4.543
POLONIA	4.874	4.681	99	94	756	3		5.633
PORTUGAL	6.898	6.719	63	117	953	3		7.854
REINO UNIDO	7.598	7.576	7	16	2.716	11		10.326
REPUBLICA CHECA	733	722	4	6	116	3		852
RUMANIA	37.887	32.684	2.704	2.500	6.100	53		44.040
SUECIA	1.310	1.304	1	5	320	1		1.632
TOTAL UNIÓN EUROPEA	124.191	117.785	3.130	3.276	27.748	177		152.116
NO UNIÓN EUROPEA								
MARRUECOS	52.481	45.720	4.353	2.408	4.700	242		57.423
CHINA	13.683	13.438	42	203	14.368			28.051
PAKISTAN	15.004	14.491	368	145	4.011	1		19.016
BOLIVIA	15.102	9.478	94	5.530	979	3		16.085
ECUADOR	12.411	10.868	281	1.262	1.016	10		13.436
COLOMBIA	10.624	9.792	114	718	1.039	7		11.670
HONDURAS	10.058	5.441	44	4.573	394	1		10.453
INDIA	7.350	6.990	255	105	2.295	1		9.646
SENEGAL	8.766	7.298	1.213	255	670	163		9.599
PERU	8.695	7.375	20	1.300	744	23		9.462
RESTO PAISES	102.921	86.633	3.144	13.144	15.389	96		118.406
TOTAL UNIÓN EUROPEA	257.095	217.524	9.928	29.644	45.605	547		303.248
TOTAL EXTRANJEROS	381.286	335.309	13.058	32.920	73.354	724		455.363

COMUNIDAD VALENCIANA
AFILIACIÓN DE EXTRANJEROS
DISTRIBUCIÓN POR REGÍMENES

Media abril 2018

REGÍMENES	GENERAL (Total)	General	S.E. Agrario	S.E. Hogar	AUTÓNOMOS	MAR	CARBÓN	TOTAL
DE LA UNIÓN EUROPEA	79.166	65.184	8.659	5.324	23.671	94	0	102.931
DE PAÍSES NO UNIÓN EUROPEA	83.351	58.696	16.122	8.533	19.395	341	0	103.087
TOTAL EXTRANJEROS	162.517	123.880	24.780	13.857	43.066	435	0	206.018



COMUNIDAD VALENCIANA
AFILIADOS EXTRANJEROS
DISTRIBUCIÓN POR SECTORES DE ACTIVIDAD

Media abril 2018

SECTORES	REGIMEN GENERAL				REGIMEN ESP. TRAB. AUTÓNOMOS			
	UNIÓN EUROPEA	NO UNIÓN EUROPEA	TOTAL	% Reg. Gral.	UNIÓN EUROPEA	NO UNIÓN EUROPEA	TOTAL	% Reg. Auton.
Agricultura, Ganadería, Caza, Selvicultura y Pesca	394	354	748	0,46%	189	91	279	0,65%
Industrias Extractivas	54	27	82	0,05%	2	1	3	0,01%
Industria Manufacturera	6.763	5.678	12.440	7,65%	986	837	1.823	4,23%
Suministro de Energía Eléctrica, Gas, Vapor y Aire Acondicionado	44	17	61	0,04%	8	2	10	0,02%
Suministro de Agua, Actividades de Saneamiento, Gestión de Residuos y Descontaminación	353	266	618	0,38%	8	4	12	0,03%
Construcción	5.323	5.468	10.791	6,64%	3.420	1.339	4.759	11,05%
Comercio; Reparación vehículos motor y motocicletas	10.915	12.718	23.634	14,54%	4.556	7.887	12.443	28,89%
Transporte y Almacenamiento	5.704	2.128	7.832	4,82%	1.706	513	2.218	5,15%
Hostelería	16.692	18.163	34.855	21,45%	4.604	5.099	9.703	22,53%
Información y Comunicaciones	1.090	759	1.849	1,14%	653	337	990	2,30%
Actividades Financieras y de Seguros	486	141	627	0,39%	279	104	383	0,89%
Actividades Inmobiliarias	1.118	652	1.771	1,09%	1.189	327	1.515	3,52%
Actividades Profesionales Científicas y Técnicas	1.887	1.073	2.961	1,82%	1.482	367	1.849	4,29%
Actividades Administrativas y Servicios Auxiliares	4.540	4.266	8.806	5,42%	1.581	580	2.162	5,02%
Administración Pública y Defensa; Seguridad Social Obligatoria	675	785	1.460	0,90%	6	2	8	0,02%
Educación	3.966	1.308	5.274	3,24%	788	213	1.001	2,32%
Actividades Sanitarias y Servicios Centrales	2.307	2.104	4.411	2,71%	585	265	850	1,97%
Actividades Artísticas, Recreativas y de Entretenimiento	1.304	1.054	2.358	1,45%	413	164	576	1,34%
Otros Servicios	1.287	1.567	2.854	1,76%	1.210	1.260	2.470	5,74%
Actividades de los Hogares como Empleadores de Personal Doméstico y Productores de Bienes y Servicios para uso Propio	260	147	407	0,25%	3	2	5	0,01%
Actividades de Organizaciones y Organismo Extraterritoriales	22	19	41	0,03%	4	2	6	0,01%
S.E. Agrario	8.659	16.122	24.780	15,25%				
S.E. Hogar	5.324	8.533	13.857	8,53%				
TOTAL	79.166	83.351	162.517	100,00%	23.671	19.395	43.066	100,00%

COMUNIDAD VALENCIANA

AFILIADOS EXTRANJEROS

DISTRIBUCIÓN POR PAÍSES DE PROCEDENCIA

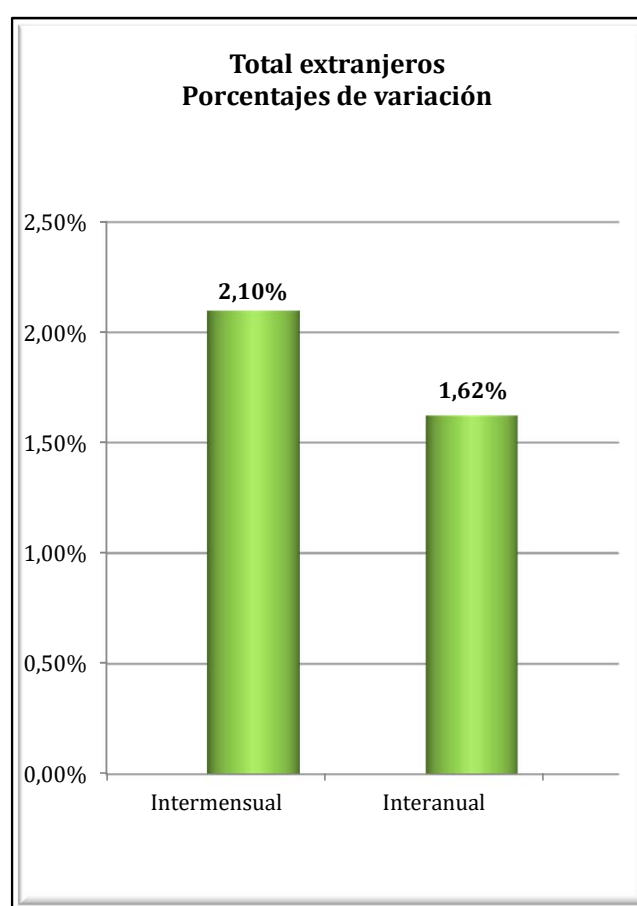
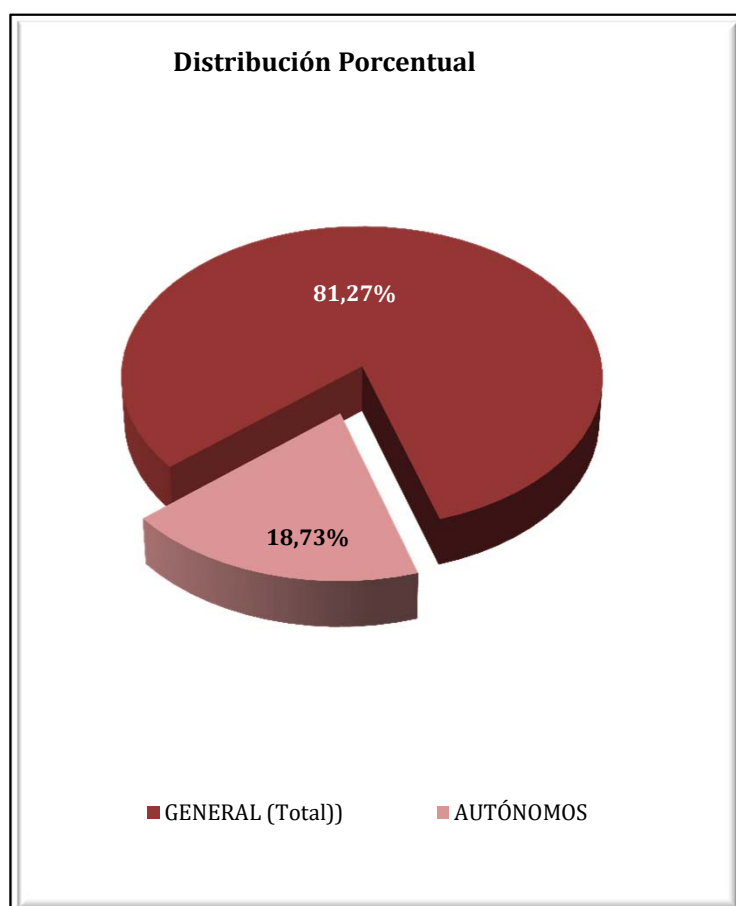
Media abril 2018

PAÍSES	TOTAL GENERAL	General	S.E. Agrario	S.E. Hogar	AUTÓNOMOS	MAR	CARBÓN	TOTAL
UNIÓN EUROPEA								
ALEMANIA	2.333	2.290	5	38	1.888	6		4.227
AUSTRIA	120	118	1	1	107	1		228
BELGICA	978	972	1	5	955	2		1.935
BULGARIA	8.720	6.717	1.441	562	1.442	2		10.165
CHIPRE	8	8			2			10
CROACIA	69	66	1	1	36			105
DINAMARCA	123	122		1	102	1		225
ESLOVAQUIA	359	326	20	12	79	1		439
ESLOVENIA	58	55	1	2	19			76
ESTONIA	80	76	2	2	31			111
FINLANDIA	145	144		1	110			255
FRANCIA	3.158	3.105	16	37	1.704	8		4.870
GRECIA	122	122			41	2		165
HUNGRIA	399	386	7	6	194	2		595
IRLANDA	540	538	1	1	248	1		789
ITALIA	7.412	7.285	41	85	2.984	22		10.418
LETONIA	292	227	57	8	84	1		376
LITUANIA	2.121	1.403	660	57	299	1		2.421
LUXEMBURGO	5	5			4			9
MALTA	5	4	1		6			11
PAISES BAJOS	1.407	1.393	2	12	1.413	3		2.823
POLONIA	1.977	1.754	135	89	564	5		2.547
PORTUGAL	1.676	1.587	36	53	403	6		2.084
REINO UNIDO	7.486	7.432	12	42	4.882	2		12.369
REPUBLICA CHECA	351	317	25	9	87			438
RUMANIA	38.771	28.279	6.195	4.297	5.565	25		44.361
SUECIA	453	452		1	424	2		878
TOTAL UNIÓN EUROPEA	79.166	65.184	8.659	5.324	23.671	94		102.931
NO UNIÓN EUROPEA								
MARRUECOS	17.800	9.918	7.258	623	2.467	188		20.455
CHINA	4.821	4.778	3	40	6.175			10.997
ECUADOR	6.788	4.407	1.698	684	550	4		7.342
UCRANIA	5.884	4.714	344	826	859	8		6.750
COLOMBIA	5.894	5.079	172	642	776	3		6.673
PAKISTAN	4.192	2.465	1.698	29	1.017	1		5.209
BOLIVIA	4.151	2.131	481	1.539	271	6		4.428
ARGENTINA	2.973	2.713	27	233	831	6		3.810
FEDERACION DE RUSIA	2.446	2.169	50	227	849	2		3.296
ARGELIA	2.649	1.708	870	71	532	13		3.194
RESTO PAISES	25.754	18.614	3.521	3.619	5.068	110		30.932
TOTAL NO UNIÓN EUROPEA	83.351	58.696	16.122	8.533	19.395	341		103.087
TOTAL EXTRANJEROS	162.517	123.880	24.780	13.857	43.066	435		206.018

EXTREMADURA
AFILIACIÓN DE EXTRANJEROS
DISTRIBUCIÓN POR REGÍMENES

Media abril 2018

REGÍMENES	GENERAL	General (1)	S.E. Agrario	S.E. Hogar	AUTÓNOMOS	MAR	CARBÓN	TOTAL
DE LA UNIÓN EUROPEA	4.250	2.673	1.346	231	820	0	0	5.070
DE PAÍSES NO UNIÓN EUROPEA	4.789	2.323	1.867	599	1.263	0	0	6.053
TOTAL EXTRANJEROS	9.039	4.996	3.213	830	2.084	0	0	11.123



EXTREMADURA
AFILIADOS EXTRANJEROS
DISTRIBUCIÓN POR SECTORES DE ACTIVIDAD

Media abril 2018

SECTORES	REGIMEN GENERAL				REGIMEN ESP. TRAB. AUTÓNOMOS			
	UNIÓN EUROPEA	NO UNIÓN EUROPEA	TOTAL	% Reg. Gral.	UNIÓN EUROPEA	NO UNIÓN EUROPEA	TOTAL	% Reg. Auton.
Agricultura, Ganadería, Caza, Selvicultura y Pesca	48	38	86	0,95%	41	6	47	2,26%
Industrias Extractivas	6	13	19	0,21%	0	0	0	0,00%
Industria Manufacturera	240	154	394	4,36%	46	28	74	3,57%
Suministro de Energía Eléctrica, Gas, Vapor y Aire Acondicionado	3	1	4	0,05%	0	0	0	0,00%
Suministro de Agua, Actividades de Saneamiento, Gestión de Residuos y Descontaminación	7	10	17	0,19%	0	0	0	0,00%
Construcción	124	144	268	2,96%	53	31	85	4,07%
Comercio; Reparación vehículos motor y motocicletas	334	432	765	8,47%	205	726	931	44,67%
Transporte y Almacenamiento	574	40	613	6,79%	13	2	15	0,72%
Hostelería	491	541	1.032	11,42%	185	244	430	20,62%
Información y Comunicaciones	16	11	28	0,31%	15	7	23	1,09%
Actividades Financieras y de Seguros	6	0	6	0,07%	2	5	7	0,33%
Actividades Inmobiliarias	7	3	9	0,10%	4	2	6	0,29%
Actividades Profesionales Científicas y Técnicas	63	28	90	1,00%	59	13	72	3,48%
Actividades Administrativas y Servicios Auxiliares	85	80	165	1,83%	31	7	38	1,82%
Administración Pública y Defensa; Seguridad Social Obligatoria	134	148	282	3,12%	0	0	0	0,00%
Educación	183	68	251	2,78%	81	22	103	4,94%
Actividades Sanitarias y Servicios Centrales	246	483	729	8,07%	18	31	49	2,37%
Actividades Artísticas, Recreativas y de Entretenimiento	55	62	117	1,29%	22	7	29	1,39%
Otros Servicios	47	66	113	1,25%	43	131	174	8,37%
Actividades de los Hogares como Empleadores de Personal Doméstico y Productores de Bienes y Servicios para uso Propio	2	3	5	0,06%	0	0	0	0,00%
Actividades de Organizaciones y Organismo Extraterritoriales	0	0	0	0,00%	0	0	0	0,00%
S.E. Agrario	1.346	1.867	3.213	35,55%				
S.E. Hogar	231	599	830	9,18%				
TOTAL	4.250	4.789	9.039	100,00%	820	1.263	2.084	100,00%

EXTREMADURA
AFILIADOS EXTRANJEROS

DISTRIBUCIÓN POR PAÍSES DE PROCEDENCIA

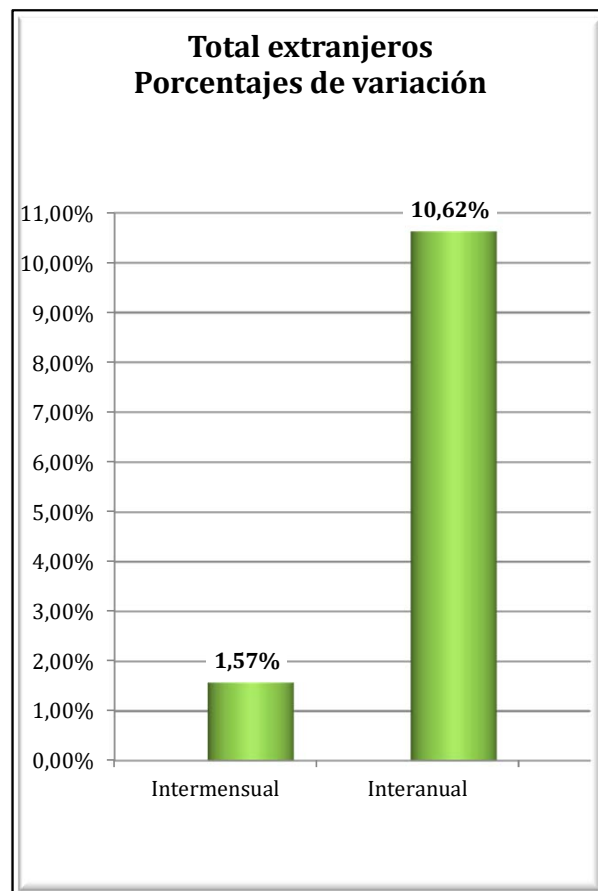
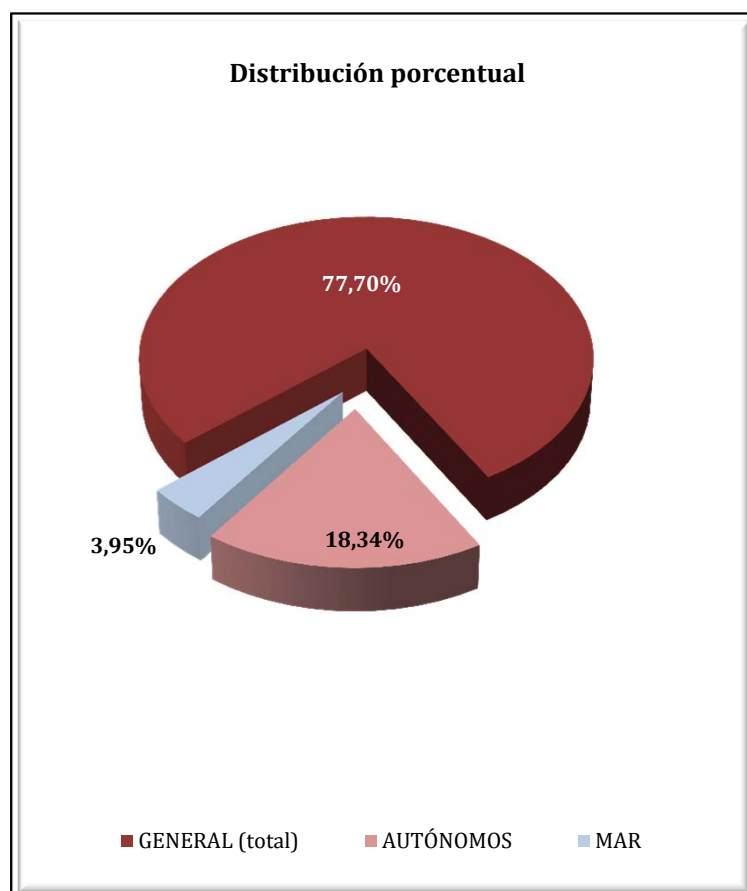
Media abril 2018

PAÍSES	TOTAL GENERAL	General	S.E. Agrario	S.E. Hogar	AUTÓNOMOS	MAR	CARBÓN	TOTAL
UNIÓN EUROPEA								
ALEMANIA	39	35	1	2	29			68
AUSTRIA	4	4			1			5
BELGICA	18	17	1		5			23
BULGARIA	107	54	38	15	11			118
CHIPRE								
CROACIA	2	2						2
DINAMARCA					5			5
ESLOVAQUIA	9	8		1	1			10
ESLOVENIA	4	4			1			5
ESTONIA								
FINLANDIA	2	2						2
FRANCIA	80	73	6	1	54			134
GRECIA	4	3		1	3			7
HUNGRIA	3	3			1			5
IRLANDA	15	15			11			26
ITALIA	149	136	9	5	62			212
LETONIA	1	1			3			4
LITUANIA	8	6	2		3			11
LUXEMBURGO					1			1
MALTA	1	1						1
PAISES BAJOS	16	14	2		21			37
POLONIA	94	75	17	2	11			105
PORTUGAL	1.314	1.132	113	70	378			1.692
REINO UNIDO	89	86	3		68			157
REPUBLICA CHECA	8	4	3	1				8
RUMANIA	2.272	987	1.151	133	150			2.422
SUECIA	8	8			1			9
TOTAL UNIÓN EUROPEA	4.250	2.673	1.346	231	820			5.070
NO UNIÓN EUROPEA								
MARRUECOS	2.069	421	1.588	59	252			2.321
CHINA	314	313		1	514			828
BRASIL	249	179	24	45	76			325
COLOMBIA	242	176	28	38	37			279
BOLIVIA	157	70	29	58	19			175
HONDURAS	152	67	3	83	6			158
NICARAGUA	146	62	7	77	5			151
ARGENTINA	110	97	6	7	39			150
PERU	126	93	5	28	23			149
ECUADOR	129	94	16	18	14			142
RESTO PAISES	1.095	750	160	185	279			1.374
TOTAL NO UNIÓN EUROPEA	4.789	2.323	1.867	599	1.263			6.053
TOTAL EXTRANJEROS	9.039	4.996	3.213	830	2.084			11.123

GALICIA
AFILIACIÓN DE EXTRANJEROS
DISTRIBUCIÓN POR RÉGIMENES

Media abril 2018

REGÍMENES	GENERAL (Total)	General	S.E. Agrario	S.E. Hogar	AUTÓNOMOS	MAR	CARBÓN	TOTAL
DE LA UNIÓN EUROPEA	11.967	10.768	608	591	2.774	199	0	14.940
DE PAÍSES NO UNIÓN EUROPEA	14.399	11.207	557	2.635	3.450	1.142	0	18.991
TOTAL EXTRANJEROS	26.366	21.975	1.165	3.226	6.224	1.341	0	33.931



GALICIA
AFILIADOS EXTRANJEROS
DISTRIBUCIÓN POR SECTORES DE ACTIVIDAD

Media abril 2018

SECTORES	REGIMEN GENERAL				REGIMEN ESP. TRAB. AUTÓNOMOS			
	UNIÓN EUROPEA	NO UNIÓN EUROPEA	TOTAL	% Reg. Gral.	UNIÓN EUROPEA	NO UNIÓN EUROPEA	TOTAL	% Reg. Auton.
Agricultura, Ganadería, Caza, Selvicultura y Pesca	422	179	601	2,28%	229	83	312	5,01%
Industrias Extractivas	48	7	55	0,21%	1	0	1	0,02%
Industria Manufacturera	1.667	1.157	2.824	10,71%	167	148	315	5,07%
Suministro de Energía Eléctrica, Gas, Vapor y Aire Acondicionado	6	3	9	0,03%	1	0	1	0,02%
Suministro de Agua, Actividades de Saneamiento, Gestión de Residuos y Descontaminación	27	35	62	0,24%	0	1	1	0,02%
Construcción	1.546	854	2.400	9,10%	391	187	578	9,29%
Comercio; Reparación vehículos motor y motocicletas	1.210	1.584	2.794	10,60%	633	1.410	2.043	32,83%
Transporte y Almacenamiento	1.403	435	1.838	6,97%	64	86	149	2,39%
Hostelería	1.503	3.735	5.239	19,87%	441	787	1.229	19,74%
Información y Comunicaciones	192	150	342	1,30%	39	44	82	1,33%
Actividades Financieras y de Seguros	38	26	64	0,24%	28	27	55	0,89%
Actividades Inmobiliarias	18	22	40	0,15%	7	9	16	0,25%
Actividades Profesionales Científicas y Técnicas	409	237	646	2,45%	160	75	235	3,77%
Actividades Administrativas y Servicios Auxiliares	510	896	1.406	5,33%	164	107	271	4,36%
Administración Pública y Defensa; Seguridad Social Obligatoria	182	220	402	1,52%	0	0	0	0,00%
Educación	791	373	1.164	4,42%	246	100	347	5,57%
Actividades Sanitarias y Servicios Centrales	433	710	1.143	4,33%	48	68	116	1,86%
Actividades Artísticas, Recreativas y de Entretenimiento	211	268	479	1,82%	53	45	97	1,57%
Otros Servicios	139	304	443	1,68%	100	273	373	6,00%
Actividades de los Hogares como Empleadores de Personal Doméstico y Productores de Bienes y Servicios para uso Propio	9	11	20	0,08%	1	0	1	0,02%
Actividades de Organizaciones y Organismo Extraterritoriales	4	0	4	0,02%	0	1	1	0,02%
S.E. Agrario	608	557	1.165	4,42%				
S.E. Hogar	591	2.635	3.226	12,24%				
TOTAL	11.967	14.399	26.366	100,00%	2.774	3.450	6.224	100,00%

GALICIA

AFILIADOS EXTRANJEROS

DISTRIBUCIÓN POR RÉGIMENES Y PAÍSES DE PROCEDENCIA

Media abril 2018

PAÍSES	TOTAL GENERAL	General	S.E. Agrario	S.E. Hogar	AUTÓNOMOS	MAR	CARBÓN	TOTAL
UNIÓN EUROPEA								
ALEMANIA	254	248		6	113	1		368
AUSTRIA	19	18		1	7	1		27
BELGICA	42	40		2	21	1		63
BULGARIA	363	316	15	31	48			410
CHIPRE								
CROACIA	12	11		1	5			17
DINAMARCA	20	20			5			25
ESLOVAQUIA	32	31		1	3			35
ESLOVENIA	20	18		2	2			22
ESTONIA	5	5			3			8
FINLANDIA	15	15			3			18
FRANCIA	490	480	2	8	135	3		628
GRECIA	26	26			4			30
HUNGRÍA	55	49		6	9	1		65
IRLANDA	75	75			45	0		120
ITALIA	1.101	1.057	2	42	345	3		1.449
LETONIA	15	14		1	1	5		21
LITUANIA	51	49		2	5	1		57
LUXEMBURGO								
MALTA	1	1						1
PAISES BAJOS	67	65		2	41	1		109
POLONIA	234	222	1	11	35	3		272
PORTUGAL	6.049	5.625	174	250	1.199	165		7.413
REINO UNIDO	477	469	1	7	247	1		725
REPUBLICA CHECA	36	34		2	6			42
RUMANIA	2.480	1.854	412	215	483	13		2.976
SUECIA	28	27		0	10			37
TOTAL UNIÓN EUROPEA	11.967	10.768	608	591	2.774	199		14.940
NO UNIÓN EUROPEA								
BRASIL	1.678	1.273	26	379	382	7		2.067
MARRUECOS	1.522	1.097	264	161	203	168		1.894
VENEZUELA	1.396	1.201	9	185	258	2		1.656
CHINA	474	468		6	992			1.466
COLOMBIA	1.285	1.035	41	209	157	4		1.446
DOMINICANA (REPUBLICA)	944	707	10	227	145	3		1.091
SENEGAL	580	496	47	37	85	316		981
PERU	692	435	27	230	105	119		916
ARGENTINA	635	556	3	76	188	1		824
CUBA	712	537	17	157	86			798
RESTO PAISES	4.482	3.401	113	969	848	522		5.852
TOTAL NO UE	14.399	11.207	557	2.635	3.450	1.142		18.991
TOTAL EXTRANJEROS	26.366	21.975	1.165	3.226	6.224	1.341		33.931

MADRID

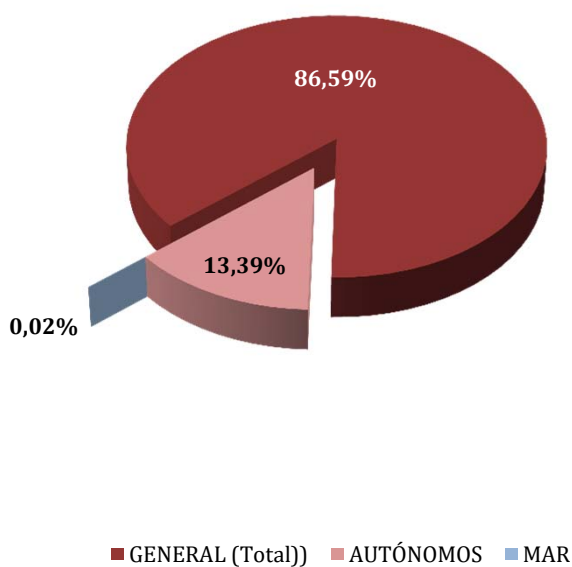
AFILIACIÓN DE EXTRANJEROS

DISTRIBUCIÓN POR REGÍMENES

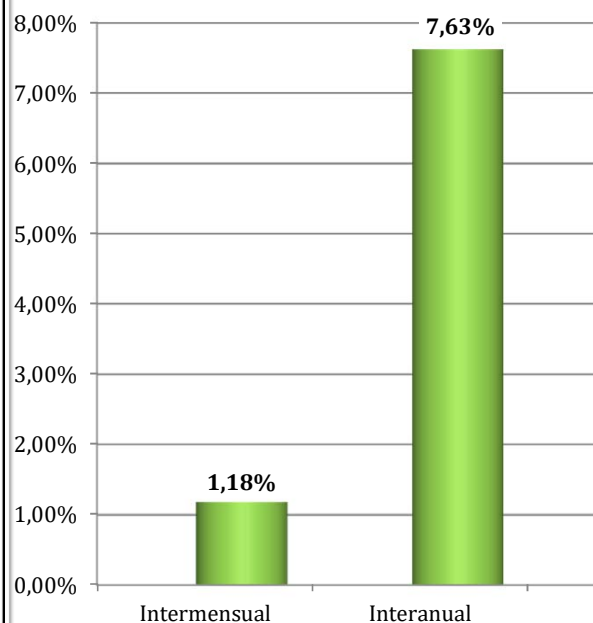
Media abril 2018

REGÍMENES	GENERAL (Total)	General	S.E. Agrario	S.E. Hogar	AUTÓNOMOS	MAR	CARBÓN	TOTAL
DE LA UNIÓN EUROPEA	139.484	117.142	371	21.972	21.043	38	0	160.565
DE PAÍSES NO UNIÓN EUROPEA	195.784	153.285	555	41.944	30.812	26	0	226.621
TOTAL EXTRANJEROS	335.268	270.426	925	63.916	51.855	63	0	387.186

Distribución Porcentual



**Total extranjeros
Porcentajes de variación**



MADRID
AFILIADOS EXTRANJEROS
DISTRIBUCIÓN POR SECTORES DE ACTIVIDAD

Media abril 2018

SECTORES	REGIMEN GENERAL				REGIMEN ESP. TRAB. AUTÓNOMOS			
	UNIÓN EUROPEA	NO UNIÓN EUROPEA	TOTAL	% Reg. Gral.	UNIÓN EUROPEA	NO UNIÓN EUROPEA	TOTAL	% Reg. Auton.
Agricultura, Ganadería, Caza, Selvicultura y Pesca	169	260	429	0,13%	38	36	74	0,14%
Industrias Extractivas	150	118	268	0,08%	2	3	5	0,01%
Industria Manufacturera	8.088	6.545	14.633	4,36%	666	807	1.473	2,84%
Suministro de Energía Eléctrica, Gas, Vapor y Aire Acondicionado	88	56	144	0,04%	2	2	4	0,01%
Suministro de Agua, Actividades de Saneamiento, Gestión de Residuos y Descontaminación	372	516	888	0,26%	7	6	13	0,02%
Construcción	15.546	14.886	30.432	9,08%	5.455	2.281	7.735	14,92%
Comercio; Reparación vehículos motor y motocicletas	17.155	27.105	44.259	13,20%	2.941	13.483	16.424	31,67%
Transporte y Almacenamiento	6.531	5.673	12.204	3,64%	1.468	1.520	2.988	5,76%
Hostelería	15.071	35.893	50.964	15,20%	2.040	4.152	6.192	11,94%
Información y Comunicaciones	6.376	5.771	12.147	3,62%	852	722	1.574	3,04%
Actividades Financieras y de Seguros	2.793	1.531	4.324	1,29%	236	210	446	0,86%
Actividades Inmobiliarias	1.258	1.499	2.757	0,82%	231	252	483	0,93%
Actividades Profesionales Científicas y Técnicas	9.553	7.283	16.836	5,02%	2.294	1.310	3.604	6,95%
Actividades Administrativas y Servicios Auxiliares	14.733	21.921	36.653	10,93%	1.449	1.325	2.774	5,35%
Administración Pública y Defensa; Seguridad Social Obligatoria	555	1.268	1.823	0,54%	4	3	7	0,01%
Educación	8.549	5.439	13.989	4,17%	1.574	721	2.294	4,42%
Actividades Sanitarias y Servicios Centrales	4.349	8.603	12.952	3,86%	486	659	1.145	2,21%
Actividades Artísticas, Recreativas y de Entretenimiento	2.034	2.289	4.323	1,29%	456	391	847	1,63%
Otros Servicios	2.828	5.530	8.359	2,49%	837	2.927	3.764	7,26%
Actividades de los Hogares como Empleadores de Personal Doméstico y Productores de Bienes y Servicios para uso Propio	724	783	1.507	0,45%	6	2	8	0,02%
Actividades de Organizaciones y Organismo Extraterritoriales	218	317	535	0,16%	1	1	2	0,00%
S.E. Agrario	371	555	925	0,28%				
S.E. Hogar	21.972	41.944	63.916	19,06%				
TOTAL	139.484	195.784	335.268	100,00%	21.043	30.812	51.855	100,00%

MADRID**AFILIADOS EXTRANJEROS****DISTRIBUCIÓN POR PAÍSES DE PROCEDENCIA**

Media abril 2018

PAÍSES	TOTAL GENERAL	General	S.E. Agrario	S.E. Hogar	AUTÓNOMOS	MAR	CARBÓN	TOTAL
UNIÓN EUROPEA								
ALEMANIA	3.340	3.326		14	840	1		4.181
AUSTRIA	328	328			96			424
BELGICA	783	779		4	217	3		1.003
BULGARIA	10.302	8.213	26	2.062	1.269	0		11.572
CHIPRE	37	35		2	8			45
CROACIA	164	159		5	31	1		196
DINAMARCA	221	217		4	69			289
ESLOVAQUIA	203	198		4	23	1		227
ESLOVENIA	105	104		1	18	1		124
ESTONIA	61	61			13			74
FINLANDIA	247	247			49			296
FRANCIA	7.130	7.103		27	1.449			8.579
GRECIA	473	466		7	112			585
HUNGRIA	430	410		20	75			504
IRLANDA	1.145	1.144		1	300			1.444
ITALIA	14.776	14.650	3	123	3.165	5		17.946
LETONIA	114	112		2	15			129
LITUANIA	289	285		4	29	0		318
LUXEMBURGO	16	15		1	4			20
MALTA	15	15			5			20
PAISES BAJOS	1.244	1.219		25	340	2		1.586
POLONIA	7.436	5.826	6	1.605	991	2		8.428
PORTUGAL	9.054	8.571	9	474	1.380	14		10.448
REINO UNIDO	5.516	5.511		5	1.681	3		7.200
REPUBLICA CHECA	287	281		6	43	1		331
RUMANIA	75.269	57.368	326	17.574	8.670	3		83.942
SUECIA	502	501		1	152			653
TOTAL UNIÓN EUROPEA	139.484	117.142	371	21.972	21.043	38		160.565
NO UNIÓN EUROPEA								
CHINA	13.810	13.654	1	156	12.826			26.636
MARRUECOS	21.416	18.912	333	2.171	1.976	3		23.396
ECUADOR	18.836	16.026	54	2.756	1.351			20.187
COLOMBIA	14.065	12.494	7	1.564	1.465			15.531
PARAGUAY	12.921	5.464	12	7.445	533			13.454
PERU	12.243	10.098	5	2.141	825			13.068
VENEZUELA	10.578	9.899	4	674	1.799	1		12.378
BOLIVIA	10.644	6.322	20	4.302	549			11.192
UCRANIA	10.452	6.442	10	4.001	643	2		11.097
DOMINICANA (REPUBLICA)	9.643	7.847	1	1.796	849			10.493
RESTO PAISES	61.174	46.128	107	14.939	7.997	20		69.191
TOTAL NO UE	195.784	153.285	555	41.944	30.812	26		226.621
TOTAL EXTRANJEROS	335.268	270.426	925	63.916	51.855	63		387.186

MURCIA

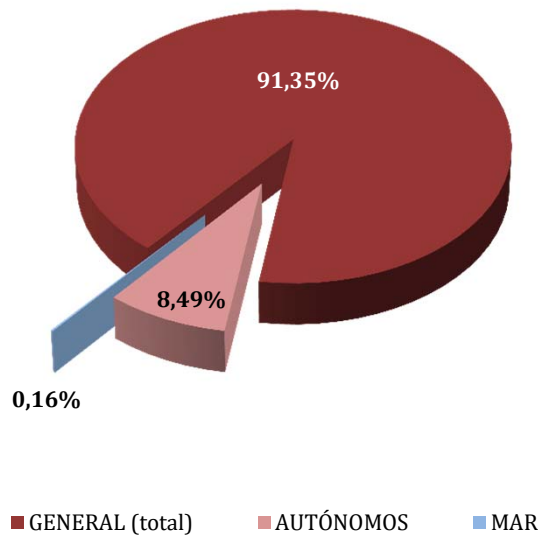
AFILIACIÓN DE EXTRANJEROS

DISTRIBUCIÓN POR REGÍMENES

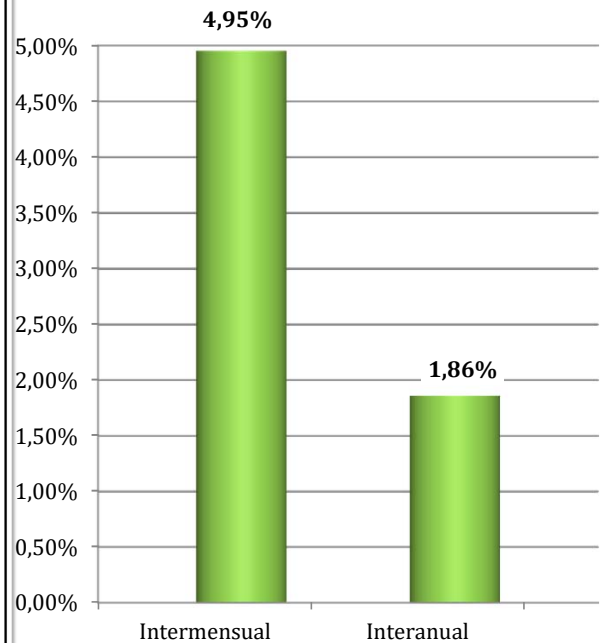
Media abril 2018

REGÍMENES	GENERAL (Total)	General	S.E. Agrario	S.E. Hogar	AUTÓNOMOS	MAR	CARBÓN	TOTAL
DE LA UNIÓN EUROPEA	13.107	9.332	3.252	523	2.821	11	0	15.939
DE PAÍSES NO UNIÓN EUROPEA	68.442	19.216	44.931	4.294	4.759	132	0	73.333
TOTAL EXTRANJEROS	81.549	28.548	48.183	4.817	7.580	143	0	89.272

Distribución Porcentual



Total extranjeros
Porcentajes de variación



REGIÓN DE MURCIA
AFILIADOS EXTRANJEROS

DISTRIBUCIÓN POR SECTORES DE ACTIVIDAD

Media abril 2018

SECTORES	REGIMEN GENERAL				REGIMEN ESP. TRAB. AUTÓNOMOS			
	UNIÓN EUROPEA	NO UNIÓN EUROPEA	TOTAL	% Reg. Gral.	UNIÓN EUROPEA	NO UNIÓN EUROPEA	TOTAL	% Reg. Auton.
Agricultura, Ganadería, Caza, Selvicultura y Pesca	235	729	963	1,18%	52	137	190	2,50%
Industrias Extractivas	8	20	27	0,03%	1	0	1	0,01%
Industria Manufacturera	1.070	3.311	4.380	5,37%	98	141	239	3,15%
Suministro de Energía Eléctrica, Gas, Vapor y Aire Acondicionado	5	4	9	0,01%	1	1	2	0,03%
Suministro de Agua, Actividades de Saneamiento, Gestión de Residuos y Descontaminación	18	49	67	0,08%	0	2	2	0,03%
Construcción	559	1.914	2.473	3,03%	368	321	688	9,08%
Comercio; Reparación vehículos motor y motocicletas	1.567	4.549	6.117	7,50%	577	2.451	3.028	39,94%
Transporte y Almacenamiento	2.017	1.253	3.271	4,01%	195	107	302	3,98%
Hostelería	1.620	3.896	5.516	6,76%	495	843	1.338	17,65%
Información y Comunicaciones	108	150	258	0,32%	59	90	149	1,97%
Actividades Financieras y de Seguros	50	36	86	0,11%	19	16	35	0,47%
Actividades Inmobiliarias	92	58	150	0,18%	148	20	167	2,21%
Actividades Profesionales Científicas y Técnicas	165	196	360	0,44%	145	81	226	2,98%
Actividades Administrativas y Servicios Auxiliares	406	1.578	1.984	2,43%	212	106	318	4,19%
Administración Pública y Defensa; Seguridad Social Obligatoria	38	159	197	0,24%	1	1	2	0,03%
Educación	828	208	1.036	1,27%	185	41	226	2,98%
Actividades Sanitarias y Servicios Centrales	217	453	670	0,82%	56	49	105	1,39%
Actividades Artísticas, Recreativas y de Entretenimiento	177	275	452	0,55%	49	36	85	1,12%
Otros Servicios	141	327	468	0,57%	158	313	471	6,21%
Actividades de los Hogares como Empleadores de Personal Doméstico y Productores de Bienes y Servicios para uso Propio	12	51	63	0,08%	3	2	5	0,07%
Actividades de Organizaciones y Organismo Extraterritoriales	0	0	0	0,00%	0	1	1	0,01%
S.E. Agrario	3.252	44.931	48.183	59,08%				
S.E. Hogar	523	4.294	4.817	5,91%				
TOTAL	13.107	68.442	81.549	100,00%	2.821	4.759	7.580	100,00%

REGIÓN DE MURCIA
AFILIADOS EXTRANJEROS
DISTRIBUCIÓN POR PAÍSES DE PROCEDENCIA

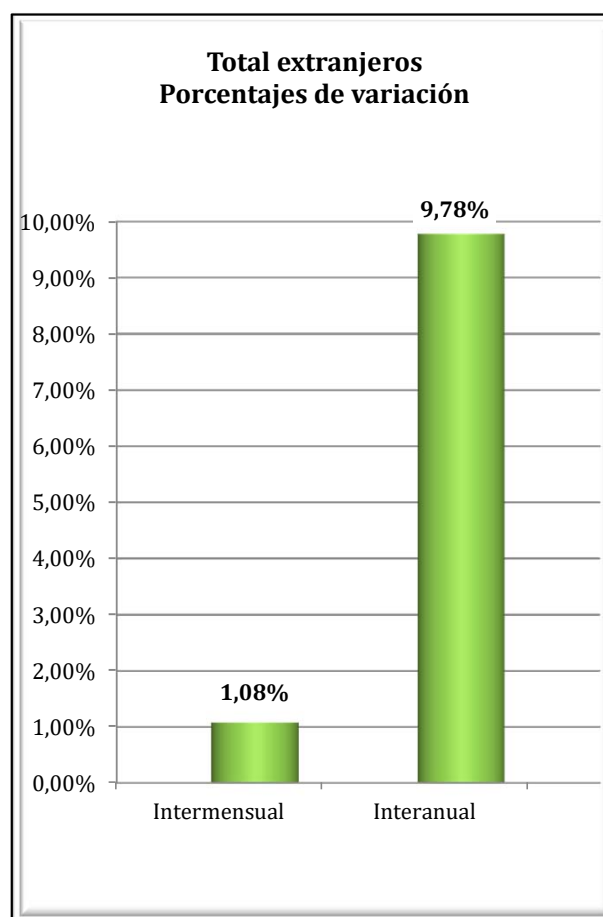
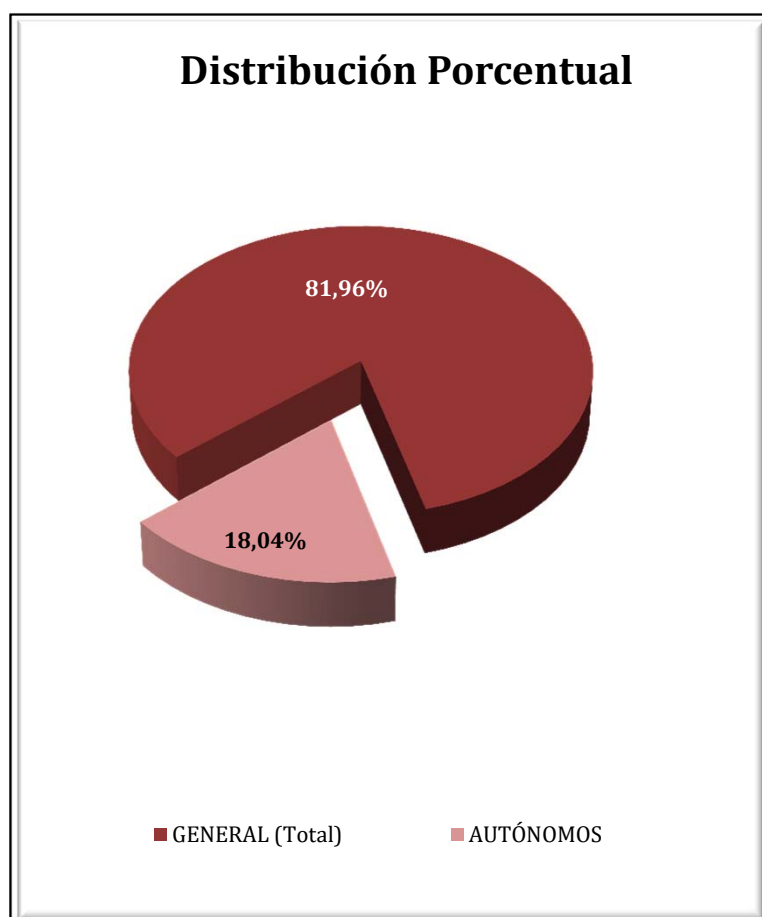
Media abril 2018

PAÍSES	TOTAL GENERAL	General	S.E. Agrario	S.E. Hogar	AUTÓNOMOS	MAR	CARBÓN	TOTAL
UNIÓN EUROPEA								
ALEMANIA	264	249	12	3	160			424
AUSTRIA	14	14			5			19
BELGICA	72	71	1		91			163
BULGARIA	2.338	1.636	568	134	166	3		2.507
CHIPRE					1			1
CROACIA	9	9			2			11
DINAMARCA	9	7	2		8			17
ESLOVAQUIA	43	39	3	1	3			46
ESLOVENIA	7	7	0		1			8
ESTONIA	4	3	1					4
FINLANDIA	10	10	0		7			17
FRANCIA	538	497	36	5	219	2		759
GRECIA	15	15			4			19
HUNGRÍA	52	48	3	1	20			72
IRLANDA	55	54	1		44			99
ITALIA	716	683	23	10	255	1		972
LETONIA	36	26	8	2	7			43
LITUANIA	452	330	96	26	48			500
LUXEMBURGO	3	2		1				3
MALTA	3		3		2			5
PAISES BAJOS	93	87	5	1	91	1		186
POLONIA	490	370	111	10	67			557
PORTUGAL	641	593	42	5	92			733
REINO UNIDO	1.396	1.362	28	7	942	2		2.340
REPUBLICA CHECA	37	32	5		10			47
RUMANIA	5.776	3.158	2.303	316	538	2		6.316
SUECIA	32	31		1	38			70
TOTAL UNIÓN EUROPEA	13.107	9.332	3.252	523	2.821	11		15.939
NO UNIÓN EUROPEA								
MARRUECOS	33.591	6.037	26.995	559	1.345	67		35.003
ECUADOR	11.519	3.420	7.599	501	388			11.908
BOLIVIA	4.460	1.398	2.187	875	170			4.630
UCRANIA	3.087	1.611	259	1.218	230	1		3.318
CHINA	612	606	2	4	1.321			1.933
SENEGAL	1.853	392	1.438	23	42	37		1.932
COLOMBIA	1.359	974	246	139	145	1		1.506
MALI	1.321	225	1.082	13	7			1.328
ARGELIA	997	240	738	19	51			1.048
INDIA	961	273	687	1	65			1.026
RESTO PAISES	8.682	4.042	3.698	942	993	26		9.701
TOTAL NO UE	68.442	19.216	44.931	4.294	4.759	132		73.333
TOTAL EXTRANJEROS	81.549	28.548	48.183	4.817	7.580	143		89.272

NAVARRA
AFILIACIÓN DE EXTRANJEROS
DISTRIBUCIÓN POR REGÍMENES

Media abril 2018

REGÍMENES	GENERAL (Total)	General	S.E. Agrario	S.E. Hogar	AUTÓNOMOS	MAR	CARBÓN	TOTAL
DE LA UNIÓN EUROPEA	8.677	6.896	663	1.119	2.112	0	0	10.790
DE PAÍSES NO UNIÓN EUROPEA	11.062	7.543	1.863	1.656	2.232	0	0	13.294
TOTAL EXTRANJEROS	19.739	14.439	2.525	2.775	4.344	0	0	24.084



NAVARRA
AFILIADOS EXTRANJEROS
DISTRIBUCIÓN POR SECTORES DE ACTIVIDAD

Media abril 2018

SECTORES	REGIMEN GENERAL				REGIMEN ESP. TRAB. AUTÓNOMOS			
	UNIÓN EUROPEA	NO UNIÓN EUROPEA	TOTAL	% Reg. Gral.	UNIÓN EUROPEA	NO UNIÓN EUROPEA	TOTAL	% Reg. Auton.
Agricultura, Ganadería, Caza, Selvicultura y Pesca	159	142	301	1,52%	46	40	86	1,98%
Industrias Extractivas	1	2	3	0,01%	1	0	1	0,02%
Industria Manufacturera	1.534	1.944	3.479	17,62%	228	419	647	14,89%
Suministro de Energía Eléctrica, Gas, Vapor y Aire Acondicionado	10	1	11	0,06%	0	0	0	0,00%
Suministro de Agua, Actividades de Saneamiento, Gestión de Residuos y Descontaminación	47	57	104	0,53%	2	1	3	0,07%
Construcción	649	677	1.327	6,72%	861	318	1.179	27,14%
Comercio; Reparación vehículos motor y motocicletas	1.026	910	1.936	9,81%	199	600	799	18,40%
Transporte y Almacenamiento	804	254	1.058	5,36%	362	68	431	9,92%
Hostelería	860	1.304	2.164	10,96%	134	399	532	12,26%
Información y Comunicaciones	30	44	74	0,38%	12	29	41	0,94%
Actividades Financieras y de Seguros	12	11	23	0,11%	3	5	8	0,19%
Actividades Inmobiliarias	9	8	17	0,09%	3	1	4	0,10%
Actividades Profesionales Científicas y Técnicas	145	118	262	1,33%	45	25	70	1,61%
Actividades Administrativas y Servicios Auxiliares	721	1.043	1.764	8,94%	45	118	163	3,75%
Administración Pública y Defensa; Seguridad Social Obligatoria	52	112	164	0,83%	0	0	0	0,00%
Educación	371	204	575	2,91%	80	27	107	2,47%
Actividades Sanitarias y Servicios Centrales	270	409	679	3,44%	22	12	34	0,78%
Actividades Artísticas, Recreativas y de Entretenimiento	93	115	208	1,05%	19	11	30	0,68%
Otros Servicios	89	181	270	1,37%	49	157	206	4,73%
Actividades de los Hogares como Empleadores de Personal Doméstico y Productores de Bienes y Servicios para uso Propio	9	8	17	0,09%	2	1	3	0,07%
Actividades de Organizaciones y Organismo Extraterritoriales	3	0	3	0,02%	0	0	0	0,00%
S.E. Agrario	663	1.863	2.525	12,79%				
S.E. Hogar	1.119	1.656	2.775	14,06%				
TOTAL	8.677	11.062	19.739	100,00%	2.112	2.232	4.344	100,00%

NAVARRA
AFILIADOS EXTRANJEROS

DISTRIBUCIÓN POR PAÍSES DE PROCEDENCIA

Media abril 2018

PAÍSES	TOTAL GENERAL	General	S.E. Agrario	S.E. Hogar	AUTÓNOMOS	MAR	CARBÓN	TOTAL
UNIÓN EUROPEA								
ALEMANIA	133	132	1		29			162
AUSTRIA	8	7		1	2			10
BELGICA	14	14			7			21
BULGARIA	2.676	1.998	109	569	394			3.070
CHIPRE								
CROACIA	7	7						7
DINAMARCA	4	4			2			6
ESLOVAQUIA	17	17			3			20
ESLOVENIA	1	1			1			2
ESTONIA	3	2		1				3
FINLANDIA	3	3						3
FRANCIA	555	555			117			672
GRECIA	11	11	0		6			17
HUNGRIA	27	24		3	7			34
IRLANDA	45	45			23			68
ITALIA	355	348	1	6	102			457
LETONIA	4	4			1			5
LITUANIA	86	68	16	2	10			96
LUXEMBURGO								
MALTA								
PAISES BAJOS	30	29		1	15			45
POLONIA	201	169	21	11	25			226
PORTUGAL	1.422	1.114	202	106	216			1.638
REINO UNIDO	179	176	2	1	49			229
REPUBLICA CHECA	16	16			2			18
RUMANIA	2.874	2.145	310	419	1.100			3.974
SUECIA	5	5			1			6
TOTAL UNIÓN EUROPEA	8.677	6.896	663	1.119	2.112			10.790
NO UNIÓN EUROPEA								
MARRUECOS	2.918	1.503	1.271	143	439			3.357
ECUADOR	1.203	926	142	135	172			1.375
COLOMBIA	745	647	12	86	128			873
CHINA	238	234		4	581			819
UCRANIA	658	423	9	226	68			726
BOLIVIA	550	264	64	222	60			610
ARGELIA	433	281	140	12	60			492
REPUBLICA DE MOLDAVIA	408	269	8	130	66			474
PERU	428	324	7	97	37			465
BRASIL	342	290	9	43	76			418
RESTO PAISES	3.141	2.384	200	557	545			3.686
TOTAL NO UE	11.062	7.543	1.863	1.656	2.232			13.294
TOTAL EXTRANJEROS	19.739	14.439	2.525	2.775	4.344			24.084

PAÍS VASCO

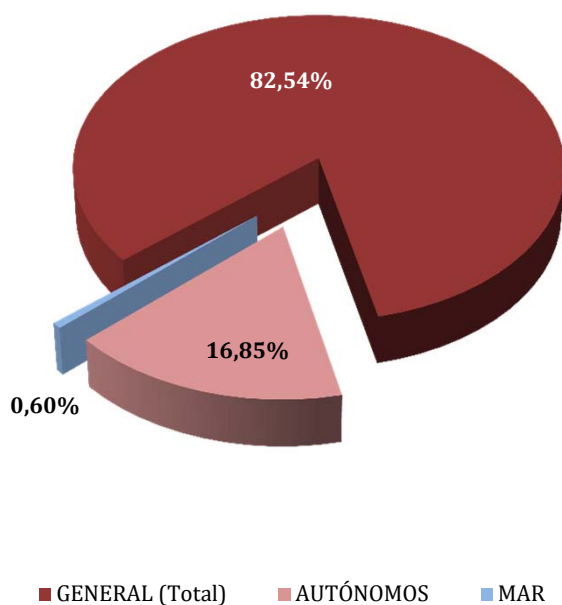
AFILIACIÓN DE EXTRANJEROS

DISTRIBUCIÓN POR REGÍMENES

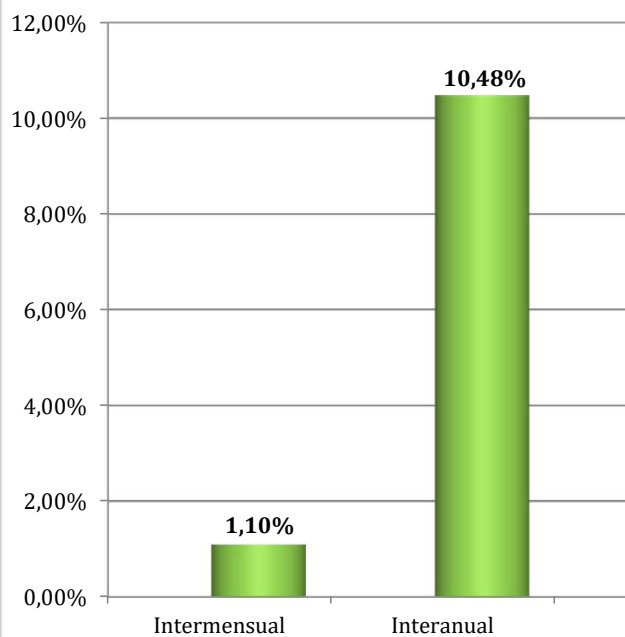
Media abril 2018

REGÍMENES	GENERAL (Total)	General	S.E. Agrario	S.E. Hogar	AUTÓNOMOS	MAR	CARBÓN	TOTAL
DE LA UNIÓN EUROPEA	15.280	12.970	452	1.857	4.252	58	0	19.590
DE PAÍSES NO UNIÓN EUROPEA	33.644	23.491	674	9.479	5.737	299	0	39.680
TOTAL EXTRANJEROS	48.924	36.461	1.127	11.336	9.989	357	0	59.270

Distribución Porcentual por regímenes



Total extranjeros Porcentajes de variación



PAÍS VASCO
AFILIADOS EXTRANJEROS
DISTRIBUCIÓN POR SECTORES DE ACTIVIDAD

Media abril 2018

SECTORES	REGIMEN GENERAL				REGIMEN ESP. TRAB. AUTÓNOMOS			
	UNIÓN EUROPEA	NO UNIÓN EUROPEA	TOTAL	% Reg. Gral.	UNIÓN EUROPEA	NO UNIÓN EUROPEA	TOTAL	% Reg. Auton.
Agricultura, Ganadería, Caza, Selvicultura y Pesca	78	84	162	0,33%	102	64	166	1,66%
Industrias Extractivas	3	2	5	0,01%	1	0	1	0,01%
Industria Manufacturera	2.168	3.200	5.368	10,97%	199	166	365	3,66%
Suministro de Energía Eléctrica, Gas, Vapor y Aire Acondicionado	6	9	15	0,03%	0	2	2	0,02%
Suministro de Agua, Actividades de Saneamiento, Gestión de Residuos y Descontaminación	65	139	204	0,42%	2	1	3	0,03%
Construcción	1.725	1.950	3.675	7,51%	1.932	869	2.801	28,04%
Comercio; Reparación vehículos motor y motocicletas	1.285	3.577	4.863	9,94%	441	2.125	2.566	25,69%
Transporte y Almacenamiento	1.365	841	2.206	4,51%	274	246	520	5,21%
Hostelería	1.831	6.321	8.152	16,66%	375	1.186	1.561	15,63%
Información y Comunicaciones	125	197	322	0,66%	64	98	162	1,62%
Actividades Financieras y de Seguros	40	40	79	0,16%	8	18	26	0,26%
Actividades Inmobiliarias	25	51	75	0,15%	18	10	28	0,28%
Actividades Profesionales Científicas y Técnicas	722	626	1.348	2,76%	214	85	299	2,99%
Actividades Administrativas y Servicios Auxiliares	960	2.903	3.863	7,90%	138	122	260	2,60%
Administración Pública y Defensa; Seguridad Social Obligatoria	69	205	274	0,56%	1	0	1	0,01%
Educación	1.420	585	2.005	4,10%	271	90	361	3,61%
Actividades Sanitarias y Servicios Centrales	525	1.551	2.076	4,24%	75	61	137	1,37%
Actividades Artísticas, Recreativas y de Entretenimiento	278	420	698	1,43%	42	29	71	0,72%
Otros Servicios	254	761	1.014	2,07%	93	562	656	6,56%
Actividades de los Hogares como Empleadores de Personal Doméstico y Productores de Bienes y Servicios para uso Propio	20	27	47	0,10%	1	2	3	0,03%
Actividades de Organizaciones y Organismo Extraterritoriales	4	4	8	0,02%	0	1	1	0,01%
S.E. Agrario	452	674	1.127	2,30%				
S.E. Hogar	1.857	9.479	11.336	23,17%				
TOTAL	15.280	33.644	48.924	100,00%	4.252	5.737	9.989	100,00%

PAÍS VASCO

AFILIADOS MEDIOS EXTRANJEROS.

DISTRIBUCIÓN POR RÉGIMEN Y PAÍS DE PROCEDENCIA

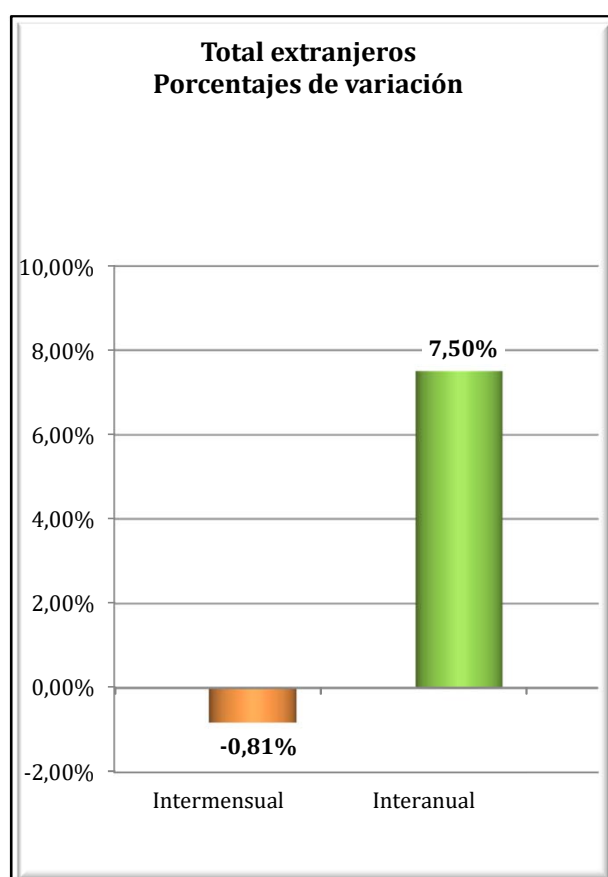
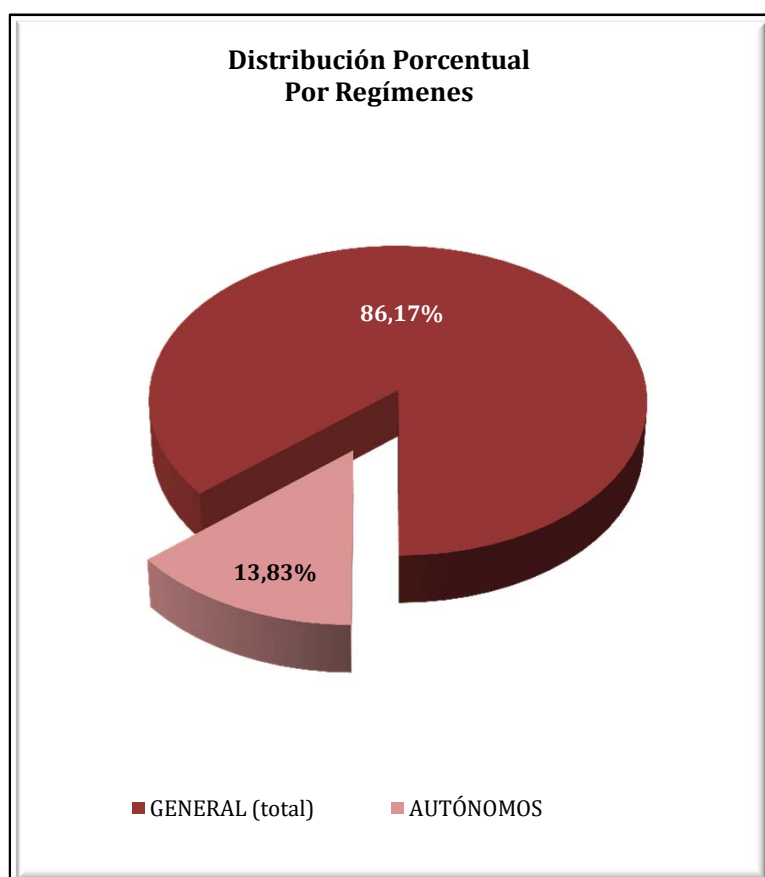
Media abril 2018

PAÍSES	TOTAL GENERAL	General	S.E. Agrario	S.E. Hogar	AUTÓNOMOS	MAR	CARBÓN	TOTAL
UNIÓN EUROPEA								
ALEMANIA	496	492	1	3	165			660
AUSTRIA	42	40		2	10	1		53
BELGICA	82	81		1	29			111
BULGARIA	525	430	8	86	78	2		605
CHIPRE	2	2						2
CROACIA	61	60		1	8			69
DINAMARCA	19	19			7	1		27
ESLOVAQUIA	55	53		2	11			66
ESLOVENIA	22	21		1	6			28
ESTONIA	1	1				1		2
FINLANDIA	18	18			8			26
FRANCIA	1.101	1.089	2	11	339	8		1.449
GRECIA	41	40		1	5			46
HUNGRIA	35	32		3	11			46
IRLANDA	194	194			73			267
ITALIA	1.170	1.152	1	16	281			1.451
LETONIA	42	40		2	6			48
LITUANIA	62	55	1	6	10			72
LUXEMBURGO	2	2						2
MALTA								
PAISES BAJOS	118	115	0	2	37			155
POLONIA	341	332	1	9	40	1		382
PORTUGAL	3.045	2.727	138	180	657	29		3.732
REINO UNIDO	745	743		2	267	1		1.013
REPUBLICA CHECA	46	43		3	7			53
RUMANIA	6.981	5.156	300	1.524	2.181	14		9.176
SUECIA	35	34		1	16			51
TOTAL UNIÓN EUROPEA	15.280	12.970	452	1.857	4.252	58		19.590
NO UNIÓN EUROPEA								
MARRUECOS	4.551	3.945	188	418	848	28		5.427
NICARAGUA	3.050	742	32	2.276	64	1		3.115
BOLIVIA	2.717	1.396	50	1.272	252	1		2.970
CHINA	1.183	1.163		19	1.647			2.829
COLOMBIA	2.455	1.996	12	447	321			2.775
PARAGUAY	2.471	929	9	1.532	127			2.598
PAKISTAN	1.317	1.210	63	45	464			1.781
HONDURAS	1.467	467	13	987	33	2		1.502
SENEGAL	1.190	1.017	64	109	88	191		1.469
BRASIL	1.241	1.006	6	229	203	1		1.445
RESTO PAISES	12.003	9.620	238	2.145	1.691	75		13.769
TOTAL NO UE	33.644	23.491	674	9.479	5.737	299		39.680
TOTAL EXTRANJEROS	48.924	36.461	1.127	11.336	9.989	357		59.270

LA RIOJA
AFILIACIÓN DE EXTRANJEROS
DISTRIBUCIÓN POR REGÍMENES

Media abril 2018

REGÍMENES	GENERAL (Total)	General	S.E. Agrario	S.E. Hogar	AUTÓNOMOS	MAR	CARBÓN	TOTAL
DE LA UNIÓN EUROPEA	6.385	4.352	1.130	903	1.030	0	0	7.415
DE PAÍSES NO UNIÓN EUROPEA	6.242	4.512	1.074	656	996	0	0	7.239
TOTAL EXTRANJEROS	12.627	8.864	2.203	1.560	2.027	0	0	14.654



LA RIOJA
AFILIACIÓN DE EXTRANJEROS
DISTRIBUCIÓN POR SECTORES DE ACTIVIDAD

Media abril 2018

SECTORES	REGIMEN GENERAL				REGIMEN ESP. TRAB. AUTÓNOMOS			
	UNIÓN EUROPEA	NO UNIÓN EUROPEA	TOTAL	% Reg. Gal.	UNIÓN EUROPEA	NO UNIÓN EUROPEA	TOTAL	% Reg. Auton.
Agricultura, Ganadería, Caza, Selvicultura y Pesca	84	152	236	1,87%	28	19	47	2,33%
Industrias Extractivas	6	3	9	0,07%	0	0	0	0,00%
Industria Manufacturera	838	1.435	2.274	18,01%	78	141	219	10,82%
Suministro de Energía Eléctrica, Gas, Vapor y Aire Acondicionado	0	0	0	0,00%	0	0	0	0,00%
Suministro de Agua, Actividades de Saneamiento, Gestión de Residuos y Descontaminación	26	46	72	0,57%	0	0	0	0,00%
Construcción	492	471	964	7,63%	398	120	518	25,55%
Comercio; Reparación vehículos motor y motocicletas	497	481	978	7,75%	111	336	447	22,08%
Transporte y Almacenamiento	508	137	645	5,11%	83	21	104	5,14%
Hostelería	869	810	1.680	13,30%	175	170	346	17,05%
Información y Comunicaciones	25	16	41	0,33%	9	24	33	1,62%
Actividades Financieras y de Seguros	6	4	10	0,08%	3	1	4	0,20%
Actividades Inmobiliarias	12	4	16	0,13%	1	1	2	0,12%
Actividades Profesionales Científicas y Técnicas	57	28	85	0,67%	14	10	24	1,18%
Actividades Administrativas y Servicios Auxiliares	404	398	803	6,36%	35	16	51	2,54%
Administración Pública y Defensa; Seguridad Social Obligatoria	21	28	50	0,39%	0	0	0	0,00%
Educación	153	84	238	1,88%	46	14	60	2,96%
Actividades Sanitarias y Servicios Centrales	211	286	497	3,94%	4	11	15	0,74%
Actividades Artísticas, Recreativas y de Entretenimiento	68	61	130	1,03%	10	6	16	0,81%
Otros Servicios	65	61	125	0,99%	33	105	138	6,82%
Actividades de los Hogares como Empleadores de Personal Doméstico y Productores de Bienes y Servicios para uso Propio	8	5	13	0,10%	0	0	0	0,00%
Actividades de Organizaciones y Organismo Extraterritoriales	0	0	0	0,00%	1	0	1	0,05%
S.E. Agrario	1.130	1.074	2.203	17,45%				
S.E. Hogar	903	656	1.560	12,35%				
TOTAL	6.385	6.242	12.627	100,00%	1.030	996	2.027	100,00%

LA RIOJA
AFILIACIÓN DE EXTRANJEROS
DISTRIBUCIÓN POR PAÍSES DE PROCEDENCIA

Media abril 2018

PAÍSES	TOTAL GENERAL	General	S.E. Agrario	S.E. Hogar	AUTÓNOMOS	MAR	CARBÓN	TOTAL
UNIÓN EUROPEA								
ALEMANIA	30	29		1	10			40
AUSTRIA								
BELGICA	11	11						11
BULGARIA	283	246	8	29	40			323
CHIPRE	1	1						1
CROACIA	4	3		1				4
DINAMARCA	2	2			1			3
ESLOVAQUIA	15	15						15
ESLOVENIA	2	2			1			3
ESTONIA								
FINLANDIA	2	2						2
FRANCIA	76	75	1		31			107
GRECIA	7	7	0		2			9
HUNGRIA	10	8	1	1	2			12
IRLANDA	12	12			6			18
ITALIA	136	132		4	51			187
LETONIA	2	2						2
LITUANIA	11	10		1	2			13
LUXEMBURGO								
MALTA								
PAISES BAJOS	11	11			4			15
POLONIA	67	61	4	2	17			84
PORTUGAL	666	427	221	18	88			754
REINO UNIDO	84	84			32			116
REPUBLICA CHECA	4	4			3			7
RUMANIA	4.946	3.206	895	846	740			5.686
SUECIA	3	3			1			4
TOTAL UNIÓN EUROPEA	6.385	4.352	1.130	903	1.030			7.415
NO UNIÓN EUROPEA								
MARRUECOS	1.850	1.062	689	100	157			2.007
COLOMBIA	547	448	27	72	65			612
PAKISTAN	482	399	81	2	102			584
BOLIVIA	525	303	30	192	50			575
ECUADOR	439	337	53	49	27			466
GEORGIA	350	275	35	40	15			364
CHINA	82	82	1		229			311
ARGELIA	202	141	59	3	9			211
UCRANIA	152	134	6	12	17			170
ARMENIA	144	136	2	6	23			167
RESTO PAISES	1.468	1.196	92	180	303			1.771
TOTAL NO UNIÓN EUROPEA	6.242	4.512	1.074	656	996			7.239
TOTAL EXTRANJEROS	12.627	8.864	2.203	1.560	2.027			14.654

CEUTA

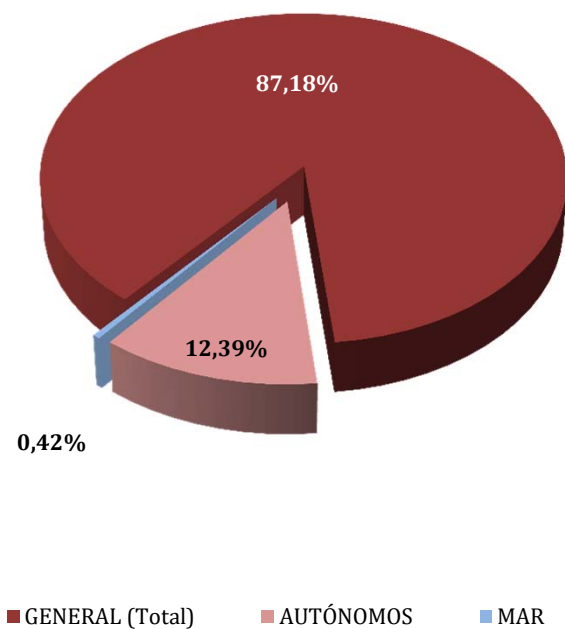
AFILIACIÓN DE EXTRANJEROS

DISTRIBUCIÓN POR REGÍMENES

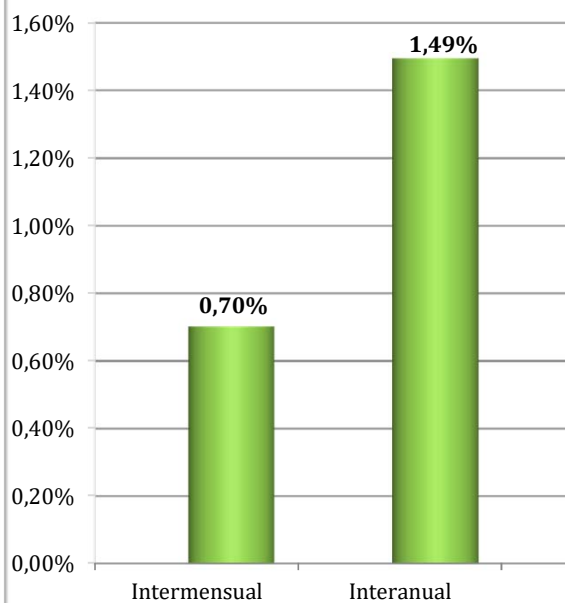
Media abril 2018

REGÍMENES	GENERAL (Total)	General	S.E. Agrario	S.E. Hogar	AUTÓNOMOS	MAR	CARBÓN	TOTAL
DE LA UNIÓN EUROPEA	43	43	0	0	26	0	0	70
DE PAÍSES NO UNIÓN EUROPEA	2.411	1.177	1	1.232	322	12	0	2.745
TOTAL EXTRANJEROS	2.454	1.221	1	1.232	349	12	0	2.815

Distribución Porcentual



**Total extranjeros
Porcentajes de variación**



CEUTA
AFILIADOS EXTRANJEROS
DISTRIBUCIÓN POR SECTORES DE ACTIVIDAD

Media abril 2018

SECTORES	REGIMEN GENERAL				REGIMEN ESP. TRAB. AUTÓNOMOS			
	UNIÓN EUROPEA	NO UNIÓN EUROPEA	TOTAL	% Reg. Gral.	UNIÓN EUROPEA	NO UNIÓN EUROPEA	TOTAL	% Reg. Auton.
Agricultura, Ganadería, Caza, Selvicultura y Pesca	0	0	0	0,00%	0	0	0	0,00%
Industrias Extractivas	0	1	1	0,04%	0	0	0	0,00%
Industria Manufacturera	3	57	60	2,46%	1	5	6	1,83%
Suministro de Energía Eléctrica, Gas, Vapor y Aire Acondicionado	0	0	0	0,00%	0	0	0	0,00%
Suministro de Agua, Actividades de Saneamiento, Gestión de Residuos y Descontaminación	0	2	2	0,08%	0	0	0	0,00%
Construcción	6	203	209	8,50%	0	24	24	6,99%
Comercio; Reparación vehículos motor y motocicletas	5	335	340	13,85%	15	216	231	66,23%
Transporte y Almacenamiento	1	17	18	0,73%	1	16	17	4,99%
Hostelería	6	250	256	10,44%	2	25	27	7,63%
Información y Comunicaciones	1	5	6	0,24%	1	1	2	0,57%
Actividades Financieras y de Seguros	0	2	2	0,08%	0	0	0	0,00%
Actividades Inmobiliarias	0	1	1	0,04%	0	0	0	0,00%
Actividades Profesionales Científicas y Técnicas	1	9	10	0,41%	2	3	5	1,43%
Actividades Administrativas y Servicios Auxiliares	1	71	72	2,94%	1	1	2	0,57%
Administración Pública y Defensa; Seguridad Social Obligatoria	1	125	126	5,13%	0	0	0	0,00%
Educación	9	3	12	0,49%	3	0	3	0,86%
Actividades Sanitarias y Servicios Centrales	7	35	42	1,72%	0	6	6	1,72%
Actividades Artísticas, Recreativas y de Entretenimiento	1	9	10	0,41%	0	2	2	0,57%
Otros Servicios	1	51	52	2,13%	0	23	23	6,59%
Actividades de los Hogares como Empleadores de Personal Doméstico y Productores de Bienes y Servicios para uso Propio	0	1	1	0,04%	0	0	0	0,00%
Actividades de Organizaciones y Organismo Extraterritoriales	0	0	0	0,00%	0	0	0	0,00%
S.E. Agrario	0	1	1	0,04%				
S.E. Hogar	0	1.232	1.232	50,22%				
TOTAL	43	2.411	2.454	100,00%	26	322	349	100,00%

CEUTA
AFILIADOS EXTRANJEROS

DISTRIBUCIÓN POR PAÍSES DE PROCEDENCIA

Media abril 2018

PAÍSES	TOTAL GENERAL	General (1)	S.E. Agrario	S.E. Hogar	AUTÓNOMOS	MAR	CARBÓN	TOTAL
UNIÓN EUROPEA								
ALEMANIA	1	1			4			5
AUSTRIA								
BELGICA	0	0			5			5
BULGARIA								
CHIPRE								
CROACIA								
DINAMARCA	1	1						1
ESLOVAQUIA								
ESLOVENIA								
ESTONIA								
FINLANDIA								
FRANCIA	4	4			2			6
GRECIA	2	2						2
HUNGRÍA	2	2						2
IRLANDA	2	2			1			3
ITALIA	6	6			3			9
LETONIA								
LITUANIA								
LUXEMBURGO								
MALTA								
PAISES BAJOS	2	2			5			7
POLONIA	4	4			2			6
PORTUGAL	9	9						9
REINO UNIDO	3	3			3			6
REPUBLICA CHECA								
RUMANIA	6	6			1			7
SUECIA	1	1						1
TOTAL UNIÓN EUROPEA	43	43			26			70
NO UNIÓN EUROPEA								
MARRUECOS	2.333	1.105	1	1.227	249	12		2.594
CHINA	29	29			57			86
COLOMBIA	7	6		1				7
VENEZUELA	6	6						6
PERU	6	5		1				6
BRASIL	3	3			2			5
CUBA	3	3						3
INDIA					3			3
SIRIA (REPUBLICA ARABE)	1	1			2			3
TURQUIA	3	3						3
RESTO PAISES	20	17		3	10			30
TOTAL NO UNIÓN EUROPEA	2.411	1.177	1	1.232	322	12		2.745
TOTAL EXTRANJEROS	2.454	1.221	1	1.232	349	12		2.815

MELILLA

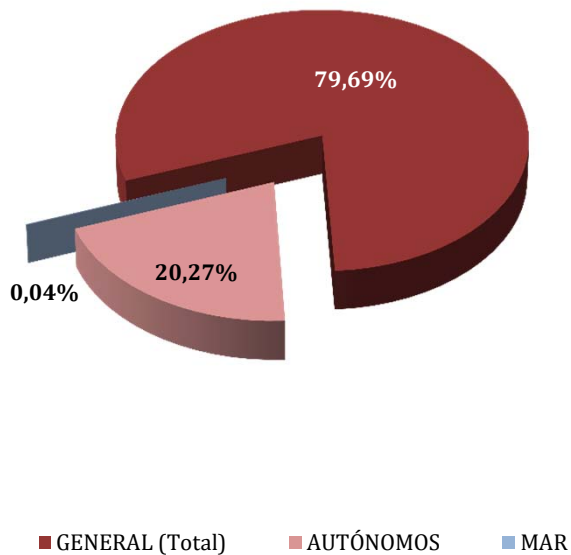
AFILIACIÓN DE EXTRANJEROS

DISTRIBUCIÓN POR REGÍMENES

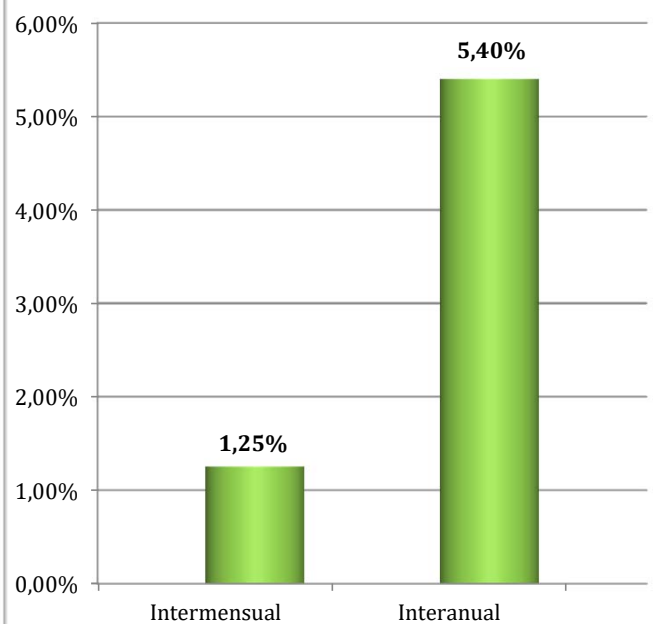
Media abril 2018

REGÍMENES	GENERAL (Total)	General	S.E. Agrario	S.E. Hogar	AUTÓNOMOS	MAR	CARBÓN	TOTAL
DE LA UNIÓN EUROPEA	80	80	0	0	100	0	0	180
DE PAÍSES NO UNIÓN EUROPEA	3.652	2.161	1	1.489	849	2	0	4.503
TOTAL EXTRANJEROS	3.732	2.241	1	1.489	949	2	0	4.683

Distribución Porcentual



Total extranjeros
Porcentajes de variación



MELILLA
AFILIADOS EXTRANJEROS
DISTRIBUCIÓN POR SECTORES DE ACTIVIDAD

Media abril 2018

SECTORES	REGIMEN GENERAL				REGIMEN ESP. TRAB. AUTÓNOMOS			
	UNIÓN EUROPEA	NO UNIÓN EUROPEA	TOTAL	% Reg. Gral.	UNIÓN EUROPEA	NO UNIÓN EUROPEA	TOTAL	% Reg. Auton.
Agricultura, Ganadería, Caza, Selvicultura y Pesca	0	0	0	0,00%	0	0	0	0,00%
Industrias Extractivas	0	0	0	0,00%	0	1	1	0,11%
Industria Manufacturera	2	108	110	2,94%	2	28	29	3,11%
Suministro de Energía Eléctrica, Gas, Vapor y Aire Acondicionado	1	0	1	0,03%	0	0	0	0,00%
Suministro de Agua, Actividades de Saneamiento, Gestión de Residuos y Descontaminación	0	5	5	0,13%	0	0	0	0,00%
Construcción	5	449	454	12,18%	7	59	66	6,92%
Comercio; Reparación vehículos motor y motocicletas	14	590	604	16,17%	62	571	632	66,62%
Transporte y Almacenamiento	1	36	37	1,00%	4	72	76	8,01%
Hostelería	2	456	458	12,28%	5	48	53	5,55%
Información y Comunicaciones	1	8	9	0,24%	1	5	6	0,63%
Actividades Financieras y de Seguros	0	1	1	0,03%	2	0	2	0,21%
Actividades Inmobiliarias	0	2	2	0,05%	1	0	1	0,11%
Actividades Profesionales Científicas y Técnicas	0	19	19	0,51%	4	6	10	1,05%
Actividades Administrativas y Servicios Auxiliares	5	221	226	6,06%	1	8	9	0,95%
Administración Pública y Defensa; Seguridad Social Obligatoria	4	145	149	3,98%	0	1	1	0,11%
Educación	29	11	40	1,07%	8	15	23	2,40%
Actividades Sanitarias y Servicios Centrales	12	54	65	1,74%	0	10	10	1,05%
Actividades Artísticas, Recreativas y de Entretenimiento	4	27	31	0,84%	1	0	1	0,11%
Otros Servicios	0	30	30	0,79%	2	27	29	3,06%
Actividades de los Hogares como Empleadores de Personal Doméstico y Productores de Bienes y Servicios para uso Propio	0	0	0	0,00%	0	0	0	0,00%
Actividades de Organizaciones y Organismo Extraterritoriales	0	0	0	0,00%	0	0	0	0,00%
S.E. Agrario	0	1	1	0,04%				
S.E. Hogar	0	1.489	1.489	39,91%				
TOTAL	80	3.652	3.732	100,00%	100	849	949	100,00%

MELILLA
AFILIADOS EXTRANJEROS
DISTRIBUCIÓN POR PAÍSES DE PROCEDENCIA

Media abril 2018

PAÍSES	TOTAL GENERAL	General	S.E. Agrario	S.E. Hogar	AUTÓNOMOS	MAR	CARBÓN	TOTAL
UNIÓN EUROPEA								
ALEMANIA	6	6			16			22
AUSTRIA								
BELGICA	4	4			22			26
BULGARIA	1	1						1
CHIPRE								
CROACIA								
DINAMARCA					0			0
ESLOVAQUIA	0	0						0
ESLOVENIA								
ESTONIA	1	1						1
FINLANDIA								
FRANCIA	12	12			15			28
GRECIA	1	1						1
HUNGRIA								
IRLANDA	2	2			3			5
ITALIA	10	10			5			15
LETONIA								
LITUANIA								
LUXEMBURGO								
MALTA	1	1						1
PAISES BAJOS	4	4			30			35
POLONIA	6	6						6
PORTUGAL	2	2						2
REINO UNIDO	22	22			4			26
REPUBLICA CHECA								
RUMANIA	8	8			3			11
SUECIA					1			1
TOTAL UNIÓN EUROPEA	80	80			100			180
NO UNIÓN EUROPEA								
MARRUECOS	3.545	2.061	0	1.483	807	2		4.354
CHINA	20	20			18			38
VENEZUELA	8	8			1			9
NEPAL	9	8		1				9
ECUADOR	6	4	1	1				6
DOMINICANA (REPUBLICA)	3	3			3			6
CUBA	4	4			1			5
ESTADOS UNIDOS	3	3			2			5
ARGENTINA	3	3			2			5
NORUEGA					4			4
RESTO PAISES	52	48		4	10			62
TOTAL NO UE	3.652	2.161	1	1.489	849	2		4.503
TOTAL EXTRANJEROS	3.732	2.241	1	1.489	949	2		4.683